

# LE GUIDE DU SARKING POUR ISOLER SA TOITURE



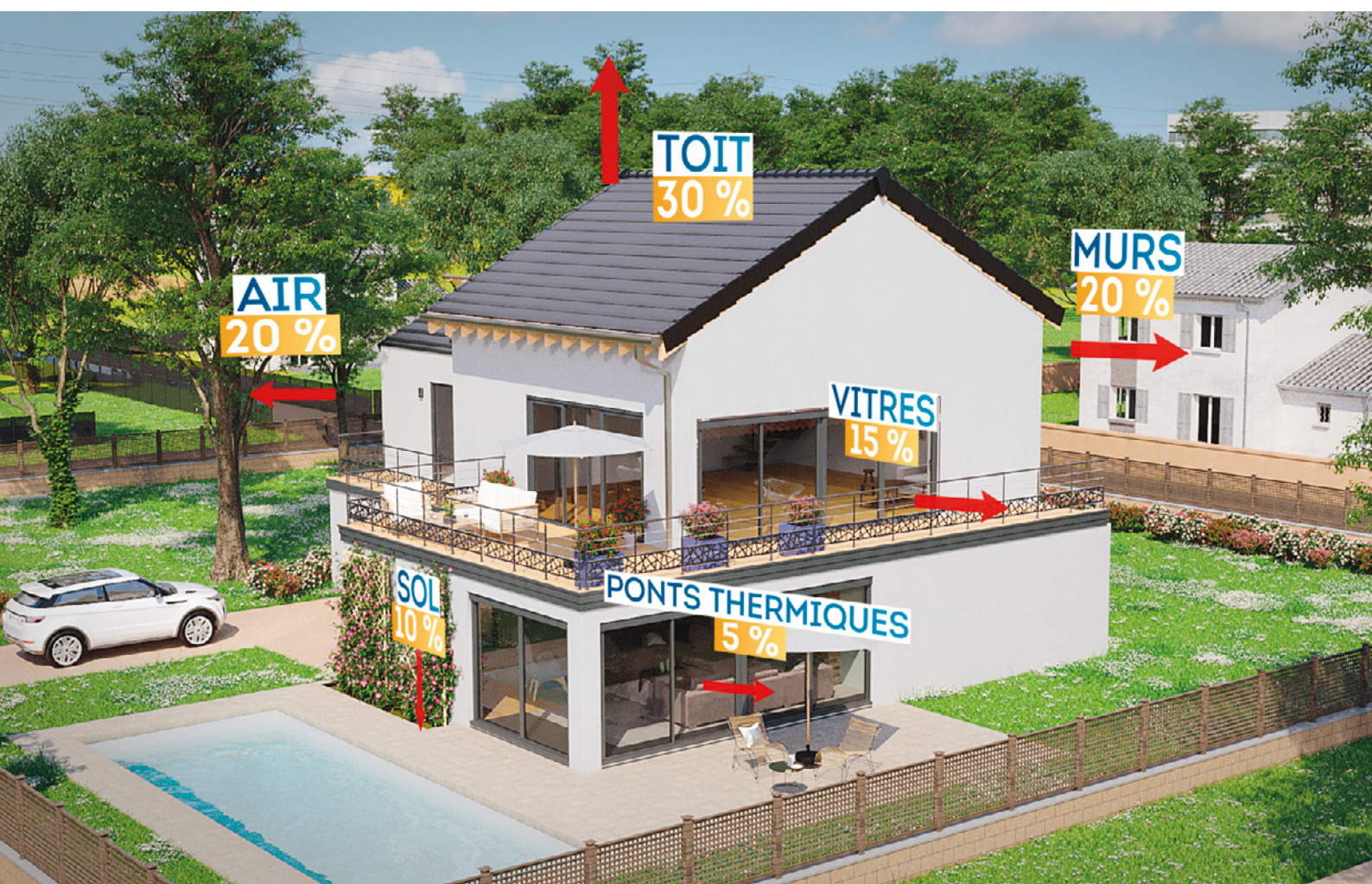
Vous souhaitez vous lancer dans la rénovation de votre toiture ? Confort au fil des saisons, économies et retour sur investissement, diminution de l'impact environnemental et protection de la planète...

Les arguments ne manquent pas pour isoler son toit. Mais quelle solution choisir ? Quels sont les avantages de l'isolation par l'extérieur ? Qu'est-ce que la technique du Sarking ? Comment financer vos travaux ?

**On vous dit tout, avec un focus sur la gamme innovante SARKÉO d'EDILIANS, leader français de la toiture.**



# POURQUOI BIEN ISOLER SA TOITURE ?



Savez-vous qu'un toit mal isolé peut être responsable d'un tiers des déperditions thermiques d'une habitation ? Un chiffre élevé qui s'explique d'abord par la superficie de la toiture. Cette paroi, qu'elle soit recouverte de tuiles ou d'ardoises, est la plus grande zone de la maison en contact avec l'extérieur. Mal isolée, elle peut totaliser

une perte thermique de 30% ! Un défaut d'isolation des combles ou des fuites d'air entre les tuiles sont sources de déperdition de chaleur. La toiture est également exposée au vent, au froid hivernal et aux puissants rayons du soleil. Résultat, la température de l'habitation a tendance à varier fortement au gré des saisons.

# 1. **LIMITER** LES VARIATIONS DE TEMPÉRATURES

Lorsque la température baisse, les maisons qui ne disposent pas d'une bonne isolation peuvent vite devenir inconfortables. Sensation de froid, humidité qui s'infiltre, transferts d'air de l'extérieur vers l'intérieur... Pour palier à ces désagréments, nous avons tendance à augmenter le chauffage.

Une solution qui ne résout pas la problématique de fond, et qui augmente la facture énergétique! En été, l'air chaud remonte vers les plafonds. Si les combles sont habités, ils deviennent vite étouffants en cas de canicule.



Pour limiter les variations de températures, voire stopper les pertes de chaleur, l'isolation de la toiture est indispensable. Une opération qui protège le toit contre les conditions climatiques, lui assurant une durée de vie plus longue !

Lorsque les combles sont aménagés, l'isolation thermique évite les phénomènes de condensation. La décoration intérieure (peinture, tapisserie, moquette, parquet...) est ainsi mieux protégée contre la détérioration.

Notre astuce pour être sûr d'avoir une maison bien isolée ? Lorsqu'il neige, observez si votre toit est recouvert d'un manteau blanc ou si la neige a fondu par endroits. Si des tuiles sont apparentes, c'est le signe que la chaleur s'échappe.



## 2. RÉALISER DES ÉCONOMIES

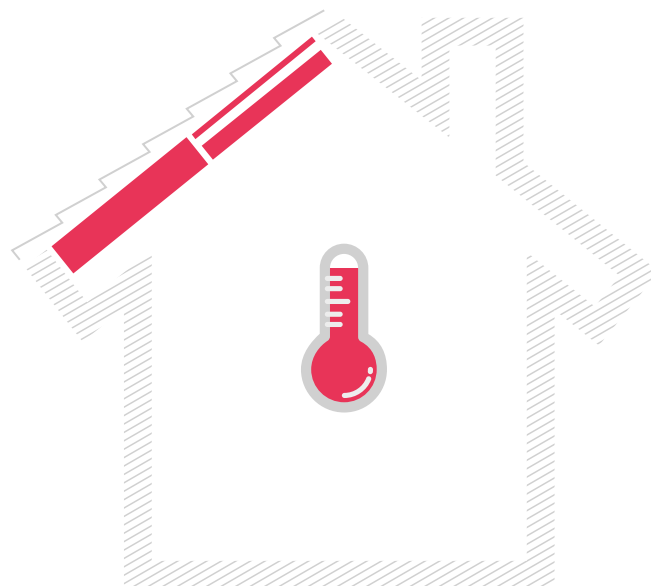
Effectuer des travaux d'isolation de la toiture a un coût. Celui-ci dépend de la superficie du toit, du type de toiture, des matériaux retenus et de la technique utilisée. Mais isoler son toit permet dans un même temps de faire des économies importantes rapidement ! En gardant la chaleur pendant l'hiver et en conservant la fraîcheur en été, on limite les besoins en chauffage et

en climatisation. Les économies d'énergie sont synonymes d'économies d'argent ! D'autant que la hausse des prix de l'énergie (la Commission de régulation de l'énergie prévoit une hausse de 400% en 2036) est inéluctable. Il est donc primordial de faire des travaux d'isolation pour limiter sa facture tout en assurant le confort des occupants.

## 3. ÉVITER LE GASPILLAGE ÉNERGÉTIQUE

Pour limiter le gaspillage des ressources et les émissions de gaz à effet de serre, les installations éco-énergétiques sont à privilégier. En atteste l'apparition de nouveaux labels comme E+C- (Énergie Positive et Réduction Carbone).

Dans la rénovation, l'isolation thermique de la toiture est la meilleure solution pour éviter la déperdition énergétique. C'est aussi un moyen efficace de préserver l'environnement.



## 4. ISOLER SA TOITURE PAR L'EXTÉRIEUR OU L'INTÉRIEUR

Le principe de l'isolation par l'intérieur ? Il consiste à poser des isolants et des protecteurs sous les combles, avant de les recouvrir d'un revêtement esthétique. Une opération en plusieurs étapes qui a des inconvénients : réduction de la surface habitable et obligation de redécorer les lieux après les travaux.



Pour l'isolation thermique de la toiture par l'extérieur, il est nécessaire de retirer l'ensemble de la couverture avant de placer des panneaux isolants. Cette technique, qu'il s'agisse d'un logement neuf ou ancien, offre de nombreux avantages :

- Évite d'avoir à vider les pièces sous les combles et permet de rester dans son logement durant les travaux.
- N'endommage pas la décoration existante.
- Amélioration de la performance énergétique de l'habitat.
- Conservation de hauteur sous plafond et les mètres carrés habitables.
- Valorisation de l'habitation en lui donnant un nouvel aspect modernisé.
- Diminution de la facture énergétique tout en optimisant le confort d'habitat été comme hiver.

# LE SARKING

## QU'EST-CE QUE C'EST ?



La méthode la plus efficace pour l'isolation des toits est le « Sarking ». Une technique utilisée aussi bien pour les couvertures en tuile que pour les toits en ardoise ou en zinc.

## 5. LES ORIGINES DU SARKING

Le Sarking est développé depuis de nombreuses années en Écosse, Australie et Nouvelle-Zélande. Cette méthode consiste à poser des panneaux en bois entre la charpente et la couverture. Traditionnellement, la couverture est clouée directement aux panneaux de sarking, sans lattes ni contre-lattes. Dans les régions montagneuses, cette solution s'avère particulièrement efficace pour lutter contre le froid et le vent ! Idéale pour répondre aux exigences de la réglementation thermique, le Sarking se développe désormais dans les zones non montagneuses. Il désigne l'action de poser une couche supplémentaire sur un toit, afin d'isoler ou de refléter la chaleur. Ses atouts principaux ? Il s'adapte à tous les types de couverture (tuiles, ardoises, lauzes, cuivre, zinc, bac acier...) et à toutes les pentes de toit, qu'il s'agisse de construction neuve ou de rénovation.



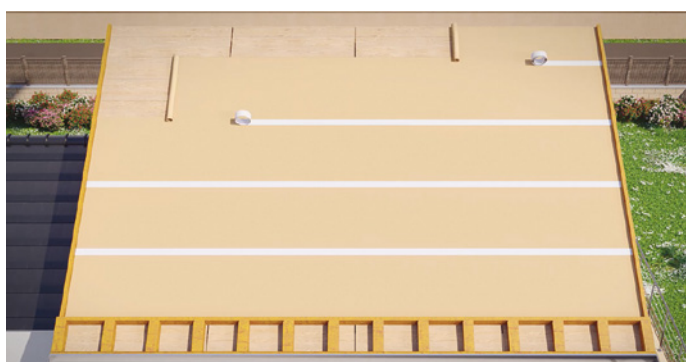
# 6. LA TECHNIQUE DU SARKING EN PRATIQUE

Jusqu'à présent, l'isolation de la toiture se réalisait par l'intérieur. Il fallait poser un matériau isolant entre les chevrons ou sur le sol du grenier afin de limiter la dispersion de l'air chaud. Pas toujours pratique, cette technique pouvait être à l'origine de ponts thermiques\* contribuant à la perte d'énergie.

La technique d'isolation par l'extérieur consiste à l'inverse à placer l'isolant au-dessus de la structure portante.

## Préparation de la charpente

Après la mise à nu de la charpente, il faut poser les voliges ou les panneaux de bois. Il faut ensuite réaliser les butées qui permettent d'arrêter les panneaux isolants en bas de pente puis intégrer les cales de rives en démarrage du chantier.



## Pose d'un pare-vapeur

Afin d'isoler votre habitation de manière tout à fait étanche, le parement inférieur doit être recouvert d'un pare-vapeur. Il suffit de dérouler les lés afin d'obtenir une surface parfaitement étanche.

## Fixation de l'isolation

Les panneaux isolants sont fixés sur le parement inférieur ou installés sur l'écran. L'objectif numéro un de cette étape ? Éviter les ponts thermiques ! Comment ? En disposant les plaques en quinconce, à joints serrés et alternés. On commence en bas du toit jusqu'au faîtage. Il est également possible de recouvrir l'isolation avec un écran de sous-toiture (si celui-ci n'est pas déjà intégré sur le panneau) pour renforcer l'étanchéité de votre toiture.



\*Endroit de votre habitation où l'isolation est rompue.



# L'ISOLATION EN SARKING : LES AVANTAGES



L'isolation de la toiture par l'extérieur offre de nombreux avantages. Tout en assurant d'excellentes performances thermiques, elle évite d'effectuer des gros travaux sous les combles.

## 7. FINI LES PONTS THERMIQUES

En hiver, un tiers de la chaleur s'échappe à cause d'une toiture mal isolée. Idem avec l'arrivée des beaux jours : près d'un quart des températures élevées sont le résultat de problèmes d'isolation. Pour conserver un intérieur confortable et éviter les sensations de froid ou de grosse chaleur, l'isolation par l'extérieur s'avère très efficace contre les ponts thermiques ! Problème numéro un des habitations, les ponts thermiques sont des

endroits qui présentent une faible résistance thermique. La raison de ces désordres ? Une absence ou une détérioration de l'isolant. Résultat, la chaleur s'échappe du logement plus ou moins rapidement. La solution ? En posant l'isolation au-dessus des chevrons et des pannes, on limite considérablement ces désordres ! L'étanchéité de l'air est assurée, permettant au bâtiment d'atteindre d'excellentes performances énergétiques.

## 8. PRÉSERVATION DU VOLUME HABITABLE



Vous souhaitez un bel espace sous les combles pour créer une chambre, une salle de jeux ou un bureau ? Il est primordial de remplacer la couverture existante afin de créer un espace cosy et confortable. L'avantage de l'isolation extérieure dans cette situation ? Vous gardez la hauteur sous plafond et les mètres carrés habitables.

Un argument de taille quand on sait que les pans inclinés des combles repoussent l'espace praticable debout ! Avec cette technique, il est donc beaucoup plus facile d'aménager ses combles. Voire de conserver les poutres apparentes.



## 9. UN CHANTIER PROPRE SANS SALISSURE

Autre avantage de l'isolation par l'extérieur : pendant la durée des travaux, il n'est pas nécessaire de protéger la décoration intérieure si les combles sont déjà aménagés ! Pas besoin de déplacer des meubles, ni de recouvrir d'une protection les objets fragiles. Les travaux étant réalisés à l'extérieur, vous n'avez aucune contrainte à l'intérieur de la maison. Sans dégradation ni intervention, l'espace reste parfaitement habitable. La seule contrainte visuelle ? Un échafaudage contre la façade de la maison.

## 10. DES TECHNIQUES QUI S'ADAPTENT À TOUTES LES TOITURES



Sur le marché de l'isolation par le toit, on distingue deux grandes tendances : le Sarking et les panneaux autoportants.

### Leurs différences :

- Les panneaux autoportants sont associés à d'autres éléments afin de sécuriser et d'étanchéifier l'installation. Toutefois, ils doivent reposer directement sur les pannes de la charpente afin de recouvrir la toiture d'un seul tenant. Pour les utiliser lors d'une rénovation, il est donc indispensable de supprimer les chevrons.
- Le Sarking convient aussi bien aux charpentes traditionnelles qu'aux constructions neuves. Cette technique est particulièrement intéressante car elle s'adapte à toutes les pentes. Les plaques isolantes sont posées transversalement sur les chevrons, en simple ou double épaisseur. C'est une solution qui offre un grand choix de finition de couverture : tuiles, ardoises, bardeaux, feuilles métalliques, etc. Ainsi, elle s'adapte facilement à vos goûts esthétiques.

# 11. DES ÉCONOMIES ET DES AVANTAGES FINANCIERS

C'est un fait : l'isolation de la toiture par l'extérieur favorise la performance énergétique. Résultat, les dépenses en chauffage ou en climatisation diminuent, comme le montant des factures. À long terme, vous pouvez faire de belles économies ! Pour certaines maisons très mal isolées, le retour sur investissement après des travaux peut être très rapide. Sans compter qu'il existe des aides financières qui permettent de financer une partie des rénovations.



## Plus de confort en été

Lorsque l'on évoque les problèmes d'isolation, on pense d'abord au froid qui s'immisce dans la maison. Mais la réfection de la toiture permet également de mieux s'isoler de la chaleur. Les panneaux permettent de mieux conserver la fraîcheur sous les combles pour un confort optimal en période estivale.



# DES SOLUTIONS D'ISOLATION AVEC LA SÉCURITÉ AU FEU

## Des solutions nouvelle génération avec une résistance au feu

Aujourd'hui la sécurité est une priorité ! Vous cherchez une isolation alliant performances thermiques, simplicité d'installation et également une sécurité contre les incendies ? Il existe désormais des solutions mixtes qui capitalisent ces qualités !

Grâce au panneau d'isolation en mousse phénolique, matériau utilisé pour ses propriétés thermiques et de résistance à la combustion, le panneau est ignifuge et dégage très peu de fumées lors de sa combustion.

Prenez par exemple la gamme SARKÉO d'EDILIANS, avec ces panneaux innovants, votre habitation est isolée rapidement et simplement tout en vous assurant une protection contre le feu !



Un incendie domestique se déclare toutes les deux minutes en France. EDILIANS est fier de vous présenter une innovation majeure dans le domaine de la résistance au feu. C'est en effet l'atout principal de nos panneaux isolants.

## 12. ET SI VOUS PROFITIEZ DE VOS TRAVAUX POUR VOUS ISOLER TOUT EN VOUS PROTÉGEANT DU FEU ?

On déplore chaque année environ 250 000 incendies domestiques en France. Pendant un incendie, la dégradation des matériaux, et notamment des isolants produit de la chaleur, des fumées, des gaz toxiques et une raréfaction de l'oxygène. Ce phénomène est la cause de 80% des décès lors d'un incendie. Le danger principal d'un incendie n'est pas les flammes mais l'inhalation des dégagements toxiques.


Ces fumées sont encore plus dangereuses lorsque l'incendie survient la nuit, ce qui est le cas de 70% des incendies en France : le plus grand danger est celui de l'asphyxie pendant le sommeil.



## 13. LUTTER CONTRE LES DÉGAGEMENTS TOXIQUES

**2<sup>e</sup>**   
**cause de mortalité**  
chez les moins de 5 ans

**800**   
**décès/an**

**70%**   
**des incendies**  
**ont lieu la nuit**

Les personnes âgées sont aussi des victimes très exposées à ce fléau. La cause ? Elles ne peuvent ni fuir rapidement, ni maîtriser seules un début d'incendie.

Pourtant les risques liés à l'incendie domestique pourraient être évités grâce à des mesures de prévention et des gestes simples.

En effet, les fumées toxiques et les gaz chauds qui se dégagent peuvent tuer en quelques minutes seulement.





## Le SAVIEZ-VOUS ?

La réglementation incendie en matière de construction vise à garantir la sécurité des occupants en cas d'incendie, en prévenant un certain nombre de phénomènes physiques aggravants et en facilitant l'évacuation des occupants.

Le comportement au feu est défini par l'article R121-2 du Code de la construction et de l'habitation (CCH). Il est apprécié d'après deux critères :

1. La réaction au feu, c'est-à-dire l'aliment qui peut être apporté au feu et au développement de l'incendie.
2. La résistance au feu, c'est-à-dire le temps pendant lequel les éléments de construction peuvent jouer le rôle qui leur est dévolu malgré l'action d'un incendie.

### Bien comprendre le classement feu

#### LES EUROCLASSES

Auparavant on définissait la réaction au feu des matériaux par le classement M (M0 à M4). Suite à la mise en application de la Directive Produit de Construction qu'impose le marquage CE sur ces produits, ce classement a été remplacé par le système européen appelé : Euroclasse. Pour les produits de construction, les classements sont :

- Les Euroclasses : A1, A2, B, C, D, E, F
- Les Classes : s1, s2, s3 pour l'opacité des fumées
- Les Classes : d0, d1, d2 pour la production de gouttelettes et débris enflammés

Certains produits sont classés conventionnellement A1 sans essai préalable :

verre, brique, plâtre armé et plâtre béton, mortier, ciment, chaux, vermiculite, pierre, ardoise, fer, fonte, acier, aluminium, cuivre, zinc, plomb, etc.

# SARKÉO,

## DES PANNEAUX ISOLANTS

# HAUTE PERFORMANCE

Pour répondre aux critères d'isolation et de protection contre les incendies, EDILIAN a travaillé ses produits SARKÉO avec une classe au feu Bs1d0.



## 14. UNE GAMME SARKING

### DEUX SOLUTIONS INNOVANTES

Avec SARKÉO, nous avons fait le choix de concevoir des panneaux isolants en mousse phénolique. Pourquoi opter pour cette technologie encore peu utilisée ?

La structure alvéolaire de ce matériau qui contient de l'air présente de nombreux atouts :

- D'excellentes performances isolantes thermiques
- Une légèreté qui permet de manipuler et de poser facilement les panneaux sur le toit
- Des propriétés de résistance à la combustion qui ne dégage que très peu de fumée lors de sa combustion et permet une progression des flammes ralenties



Composée en mousse phénolique, la gamme SARKÉO de panneaux isolants se décline en deux versions. Une solution intégrée ou combinée ? À votre artisan couvreur de choisir celle qui s'adapte le mieux à votre toiture.



# 15. SARKÉO FEU ET AÉRO FEU



## SOLUTION COMBINÉE

Cette solution est compatible avec toutes les toitures (simples comme complexes). Ses caractéristiques ? Les faces supérieures et inférieures du panneau isolant SARKÉO FEU sont revêtues d'un parement en fibre de verre. Celui-ci permet de garantir la perméabilité à la vapeur d'eau et évite la condensation. Pour une isolation optimale, le panneau SARKÉO FEU doit être posé avec l'écran de sous-toiture AÉRO FEU. Cet écran de sous-toiture souple est composé :



- D'une membrane support en polyester non tissé, revêtue d'une grille de renforcement.
- D'une enduction très résistante à la température.

L'association de ces deux éléments classés au feu Bs1d0 garantie une excellente résistance au feu. Quant à l'épaisseur de la structure alvéolaire, elle varie de 6 à 16 cm afin d'obtenir différents niveaux de qualité thermique.

# 16. SARKÉO FEU+

## SOLUTION INTÉGRÉE

Idéale pour les toitures simples à deux pans, SARKÉO FEU+ est une solution 2 en 1. Elle assure une isolation thermique et une étanchéité en une seule opération !

Comment ? L'écran de sous-toiture est intégré au panneau. La face inférieure est revêtue d'un parement en fibre de verre, tandis que la face supérieure est couverte d'un parement composite spécial feu. Une innovation qui protège les habitants lors d'un incendie. Ce complexe est classé au feu Bs1d0.



## Notre gamme SARKÉO : une mise en œuvre simplifiée

Notre gamme SARKÉO composée de SARKÉO FEU+, SARKÉO FEU et AÉRO FEU assure une isolation thermique optimale, même dans les conditions les plus extrêmes. Alliant légèreté et robustesse, ces panneaux isolants sont résistants à la compression. Résultat, leur pose est rapide ! Faciles à mettre en œuvre, ils s'emboîtent les uns aux autres grâce à leur profil rainuré bouveté assurant une étanchéité parfaite.

En une journée, votre toiture est mise hors d'eau ! Il est également très facile de découper les panneaux suivant les dimensions de la toiture. Et cerise sur le gâteau, ces deux solutions innovantes sont naturellement éligibles au crédit d'impôt (à partir de 130 mm d'épaisseur).



# GAGNEZ DES MINUTES PRÉCIEUSES POUR SAUVER CEUX QUE VOUS AIMEZ EN ISOLANT VOTRE TOIT AVEC LE **SARKING EDILIANS**

## 17. UNE INNOVATION POUR VOTRE SÉCURITÉ

Avec la gamme SARKÉO, les matériaux utilisés ne propagent pas les flammes, car l'isolant enflammé ne goutte pas pendant la combustion, ce qui ne permet pas à l'incendie de s'étendre. Par ailleurs, les dégagements de fumées sont quasi inexistantes, permettant à l'oxygène d'être plus respirable et de faire gagner du temps aux habitants du logement. Véritables retardateurs, ces panneaux isolant allient performances et sécurité, pour protéger votre famille au quotidien.

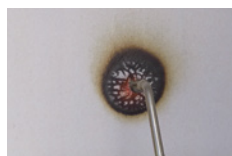
### Approuvez la différence !

Nous avons testé pour vous la résistance au feu d'une mousse en polyuréthane en la comparant à celle de notre produit SARKÉO FEU en mousse phénolique. Après seulement une minute de combustion, le résultat est flagrant !

#### RÉSISTANCE AU FEU



Mousse polyuréthane



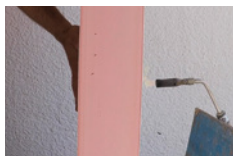
SARKÉO FEU



#### PROPAGATION DU FEU



Mousse polyuréthane

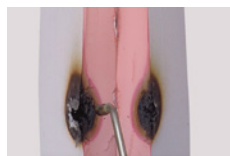


SARKÉO FEU

#### COUPE DES PRODUITS APRÈS COMBUSTION



Mousse polyuréthane



SARKÉO FEU



#### LE SARKÉO FEU

- Progression des flammes ralenties.
- Émanation des fumées quasi inexistante.
- Résistance au feu exceptionnelle grâce à sa structure moléculaire.
- Rigidité conservée après 2 minutes de combustion.



# DES AIDES FINANCIÈRES POUR ISOLER VOTRE TOITURE

MARRE DE VOIR S'ENVOLER  
VOTRE ARGENT ?



**Le moment est venu de rénover et d'isoler votre toiture par l'extérieur ?**

**Sachez que des aides peuvent financer une partie des travaux.**

**Pour en bénéficier, certaines conditions sont à remplir :**

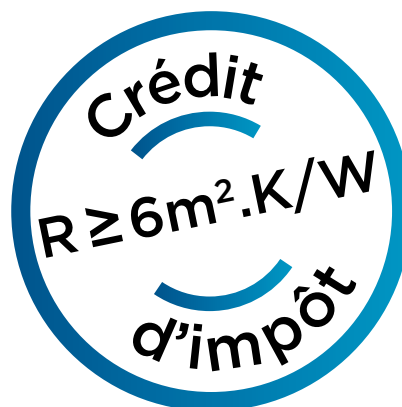
- Les travaux doivent impérativement être réalisés par un artisan ou une entreprise du bâtiment détenant la mention RGE, Reconnu Garant de l'Environnement, principe d'éco-conditionnalité des aides.
- Ces aides s'appliquent uniquement aux travaux d'amélioration de la qualité énergétique des logements.

## Le crédit d'impôt : jusqu'à 30% d'économie

Si vous souhaitez réaliser l'isolation du toit de votre résidence principale, pensez au crédit d'impôt ! Appelé CITE, cet avantage fiscal est relativement simple à obtenir. Il faut être domicilié en France et faire appel à une entreprise possédant la mention RGE.

Véritable coup de pouce financier, ce crédit d'impôt permet d'économiser 30% du montant des travaux (coût du matériel et main d'œuvre).

Nos panneaux SARKÉO à partir de 130 mm d'épaisseur sont éligibles au crédit d'impôt !



## Les Certificats d'Économies d'Énergies

Le dispositif des Certificats d'économie d'énergie (CEE) a été mis en place par la loi POPE (Programme fixant les Orientations de la Politique Énergétique) du 13 juillet 2005, pour encourager les économies d'énergie.

Les Certificats d'Économie d'Énergie sont attribués aux particuliers, entreprises, collectivités qui réalisent des travaux d'économie d'énergie. Ils sont "rachetés" par les fournisseurs d'énergie sous forme d'offre de service ou de primes (souvent appelées éco-primes ou prime éco-énergie).





### Les aides de l'Anah pour les ménages modestes

L'Agence Nationale de l'Amélioration de l'Habitat (Anah) propose plusieurs aides aux foyers modestes. Leur but ? Permettre à tous de faire des économies d'énergie, notamment en isolant la toiture. Selon les travaux, 2 offres sont proposées :

- La prime Habiter Mieux Sérénité est accordée pour l'isolation des combles. Pour les "ressources très modestes", le montant est de 50% du montant HT des travaux (10000€ max). Pour les "ressources modestes", le montant est de 35% du montant HT des travaux (7000€ max).
- La prime Habite Mieux Agilité est accordée pour des travaux capables d'augmenter de 25% minimum le gain énergétique. Son montant varie en fonction de vos revenus, allant de 50% à 10% du montant HT des travaux.



### Un crédit à 0% avec Éco-PTZ

Pour encourager la rénovation énergétique, l'État propose un éco-prêt à taux zéro pour les travaux d'isolation. Celui-ci est accordé aux particuliers éligibles par les banques partenaires, sans condition de ressource.

### La TVA à taux réduit à 5,5%.

Pour soutenir la rénovation du parc immobilier ancien, fort consommateur d'énergie, souvent inconfortable et émetteur de gaz à effet de serre, les pouvoirs publics ont décidé d'appliquer une TVA à taux réduit à 5,5% sur les travaux d'amélioration de la performance énergétique de ces logements.

*Depuis le 1<sup>er</sup> janvier 2014, la taxe sur la valeur ajoutée (TVA) applicable aux travaux d'amélioration, de transformation, d'aménagement et d'entretien des locaux à usage d'habitation est portée à 10%. Afin d'inciter les occupants de logements anciens à rénover leurs logements, une exception majeure a été décidée par les pouvoirs publics en portant la TVA au taux réduit de 5.5% pour tous les travaux d'amélioration de la qualité énergétique des logements anciens et les travaux induits qui leur sont indissociablement liés.*



# EDILIANS, QUI SOMMES-NOUS ?

EDILIANS est le fabricant et leader historique de la toiture en terre cuite. Notre mission : développer, fabriquer et commercialiser des solutions globales d'avenir pour l'enveloppe du bâtiment. Nos produits associent artisanat de qualité et hautes performances techniques pour répondre aux habitats contemporains et évolutifs.

## Des solutions Toiture, Façade, et Éco-habitat innovantes

Nous mettons à votre disposition des solutions-produits-services adaptés à vos besoins.

Notre exigence s'appuie sur des savoir-faire uniques et une maîtrise des matériaux, qu'il s'agisse de technique ou d'esthétique. En rénovation ou construction, nous créons des solutions énergétiquement performantes et modernes, adaptées à tous les styles.

De la rénovation d'une demeure ancienne, à la construction d'une maison contemporaine, nous relevons tous les défis !

## L'Éco-conception au cœur de notre démarche

Nous pensons qu'innover, c'est aussi se réinventer. Nous ouvrons la voie d'une industrie du bâtiment créative qui s'inscrit dans l'harmonie des paysages.

Face aux enjeux environnementaux, nous nous sommes engagés à alléger notre impact sur l'environnement. D'ailleurs, notre département R&D conçoit de nouveaux procédés pour limiter nos dépenses énergétiques.



[edilians.com](https://edilians.com) 