



# Gamme Accessoires techniques

## ACCESSOIRES FONCTIONNELS



Étanchéité



Ventilation  
sous-toiture



Habillage



Ornementation

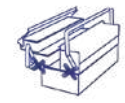
## VENTILATION DE L'HABITAT



## ÉCLAIREMENT



## FIXATION / SÉCURITÉ



## OUTILLAGE



**EDILIANS**

Façonnons un avenir durable

# EDILIANS GROUP

SUSTAINABLE ROOFING

Acteur européen de référence dans la construction et la rénovation des enveloppes du bâtiment, nous créons des solutions de toitures innovantes qui améliorent la qualité de vie, tout en préservant l'environnement pour les générations futures.



## 4 marques au service de l'habitat durable



### EDILIANS

Façonnons un avenir durable

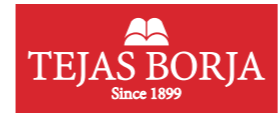
Marque de référence en France pour les toitures en terre cuite, la rénovation énergétique et le solaire photovoltaïque.



### La Escandella

ROOFING THE WORLD

Marque de référence en Espagne pour les solutions de toitures en terre cuite.



Marque de référence en Espagne pour les solutions de toitures en céramique.



### UMBELINO MONTEIRO

COBERTURAS PARA A VIDA

Marque de référence au Portugal pour les toitures en terre cuite.



+DE 1 700 COLLABORATEURS



17 SITES INDUSTRIELS



+DE 100 PAYS À L'EXPORT



4 MARQUES EUROPÉENNES



200 ANS DE SAVOIR-FAIRE



> 450 M€ DE CHIFFRE D'AFFAIRES

## Un engagement RSE articulé autour de 4 piliers

Pour orienter notre démarche et structurer nos actions, notre engagement agit autour de **4 piliers structurants, avec des objectifs de progrès quantifiables pour 2025 et 2030.**



Découvrez ici le rapport RSE



## Sustainable roofing, notre engagement RSE

Pour EDILIANS GROUP, la Responsabilité Sociale des Entreprises est **un engagement à long terme**, intégré de manière transversale dans notre modèle et notre stratégie.

**Conscients de l'impact environnemental de notre industrie**, nous offrons des solutions qui combinent **performance et développement durable**, afin de répondre aux attentes de nos clients et de favoriser la transition vers une économie **durable et décarbonée**.



### ENVIRONNEMENT Bâtisseurs de durabilité



- Réduire significativement notre intensité carbone par l'amélioration continue et l'innovation.
- Maîtriser notre impact environnemental et investir pour préserver la ressource eau.
- Préserver les écosystèmes et la biodiversité.

**-30%**

D'ÉMISSIONS DIRECTES DE CARBONE en France d'ici 2030 (en valeur absolue par rapport à 2021).



### HUMAIN Créateurs de savoir-faire



- Continuer à améliorer les conditions de travail.
- Nous engager pour le développement des compétences de nos collaborateurs.
- Poursuivre nos efforts en faveur de la diversité et de l'égalité.



**85/100**

INDEX DE L'ÉGALITÉ FEMME-HOMME 2024 sur le périmètre Terre cuite France (soit 10 points de plus que le minimum légal).



### ANCRAGE LOCAL Artisans des territoires



- Être un industriel de référence pour le développement vertueux des territoires.

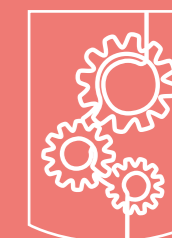


**17**

BASSINS D'EMPLOIS NON DÉLOCALISABLES



### GOVERNANCE Fabricant responsable



- Rester exemplaire dans une conduite transparente et éthique des affaires.



**2**

CERTIFICATIONS EXTERNES DEPUIS 2021 (ECOVDIS : OR POUR EDILIANS ET PLATINIUM POUR EDILIANS TECH)





**EDILIANS EST AUJOURD'HUI UNE MARQUE DE RÉFÉRENCE EN FRANCE POUR LES TOITURES EN TERRE CUITE, LA RÉNOVATION ÉNERGÉTIQUE ET LE SOLAIRE PHOTOVOLTAÏQUE**

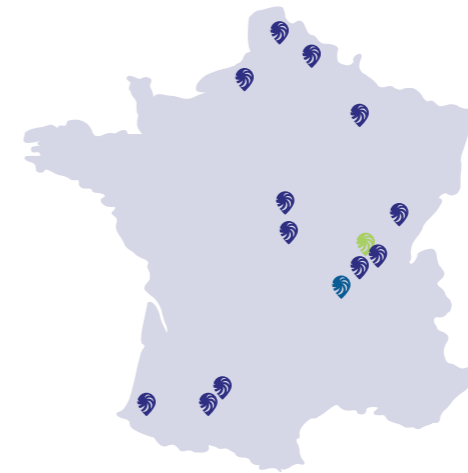
Nous proposons et fabriquons des solutions complémentaires destinées à la protection durable de l'habitat mêlant esthétique et performance.




Nos 12 tuileries en France situées à proximité des carrières d'argile permettent de limiter les transports et de réduire l'empreinte carbone. En respectant les traditions et les particularités propres à chaque région, l'ensemble de nos collaborateurs contribue à la préservation du patrimoine architectural français.



**ARTISANS DU DYNAMISME DES TERRITOIRES**

1 450 EMPLOIS NON-DÉLOCALISABLES



-  site tuiles et accessoires terre cuite
-  site activité solaire
-  site composants techniques

**Référence de la toiture en terre cuite en France à travers nos 9 appellations de terroirs et pionnier de la tuile solaire photovoltaïque universelle depuis 2002,** nous créons des solutions de toitures innovantes et durables.

Fort de notre ancrage local depuis 200 ans, EDILIANS a su développer grâce à ses innovations et ses acquisitions, une offre complète autour de tous les éléments de toiture.



**NOTRE ADN : QUALITÉ, SERVICE ET INNOVATION**

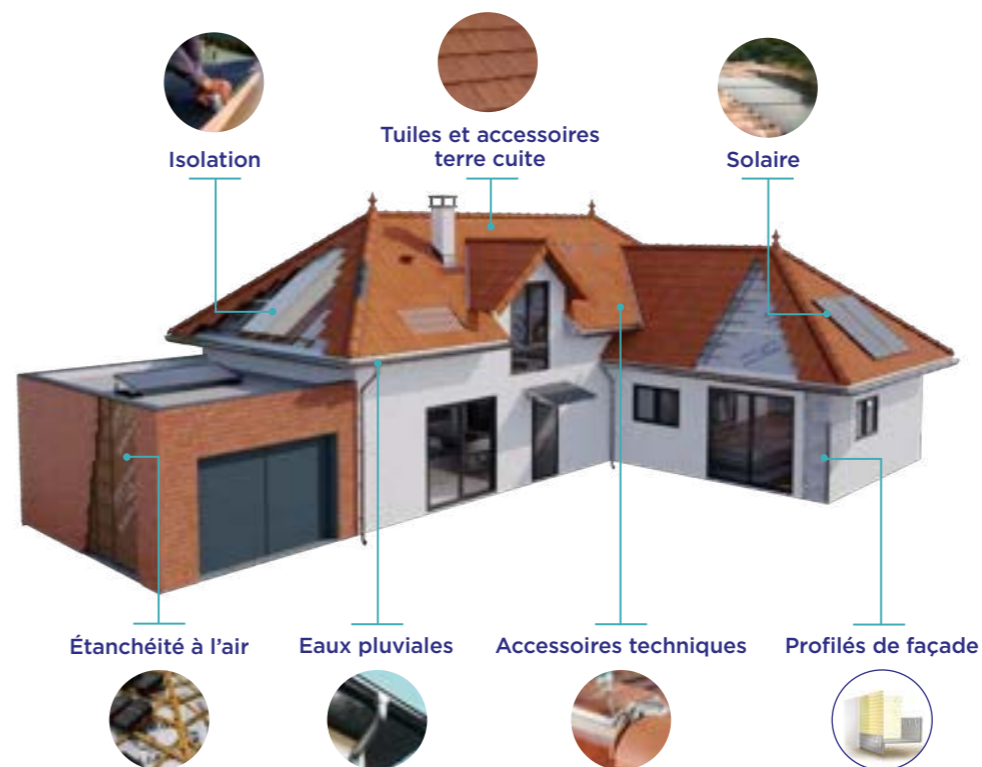
Pour tous vos projets de couverture, de rénovation énergétique et d'installation photovoltaïque

- Esthétisme et réglementation
- Qualité et innovation technique
- Services et proximité
- Formation et accompagnement



Notre offre comprend des gammes complètes de **tuiles terre cuite**, de **solaire photovoltaïque**, **d'étanchéité à l'air**, **d'isolation**, **de ventilation**, **d'accessoires techniques**, **de façade**, **d'eaux pluviales et de pliage**.

**NOS 9 APPELLATIONS DE TERROIRS, NOTRE FIERTÉ**



**DES SOLUTIONS DURABLES ET PERFORMANTES**

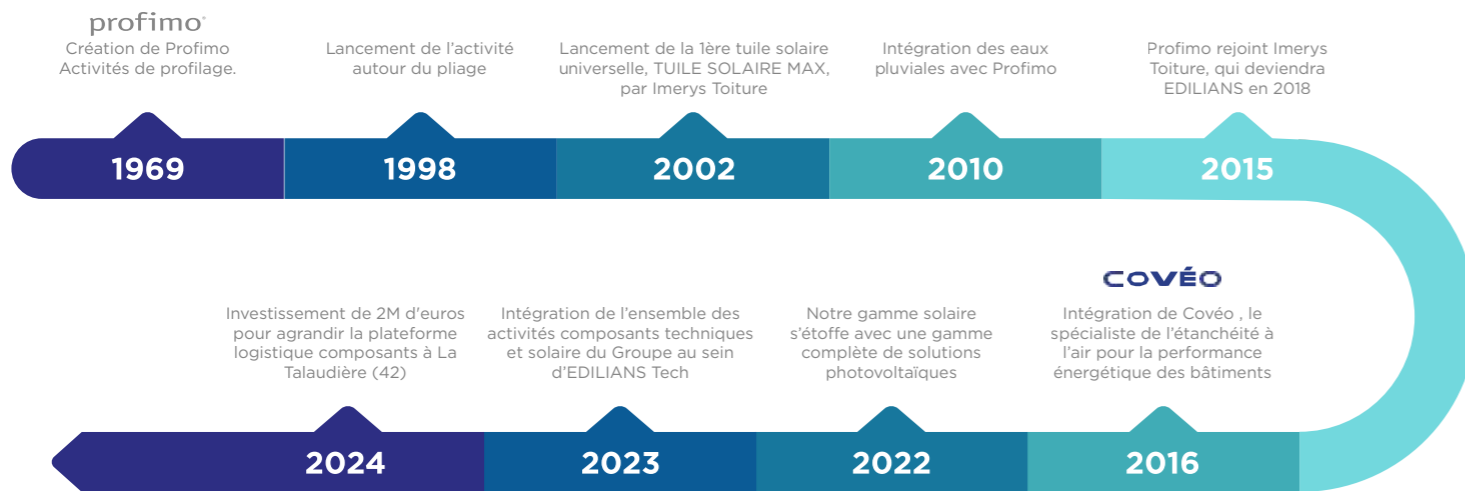
Atteignez les sommets de la performance énergétique de la toiture avec notre offre 360. EDILIANS s'engage à vos côtés pour : limiter les vagues de chaleur en été, optimiser les déperditions thermiques de votre bâtiment, de la conception à la réalisation pour un hiver bien au chaud.





## EDILIANS TECH : 50 ANS DE SAVOIR-FAIRE ENTRE TRADITION ET TECHNOLOGIE AU SERVICE D'UN BÂTI DURABLE.

Nous offrons une gamme complète de composants techniques pour toitures, façades et solaires photovoltaïques. Toutes nos solutions favorisent un habitat durable et répondre aux exigences de la rénovation énergétique, tout en s'adaptant aux défis d'une construction plus écologique et résiliente face aux changements climatiques.



### PLATEFORME LOGISTIQUE DE LA TALAUDIÈRE (42)

Depuis janvier 2025, EDILIANS Tech met à votre disposition une plateforme logistique pensée pour vous.

**Bien plus qu'un simple espace de stockage, ce site incarne notre volonté d'innover pour mieux vous servir. Pourquoi cette évolution ?**

- ✓ Une centralisation des stocks pour une gestion plus fluide et plus réactive.
- ✓ Des commandes panachées facilitées, pour plus de souplesse et de réactivité.

Ce nouvel outil logistique renforce notre engagement : vous offrir un service toujours plus efficace, de qualité, et au plus près de vos attentes.



EDILIANS Tech, filiale Solaire et Composants d'EDILIANS, produit et distribue des composants techniques destinés au monde du bâtiment.

Nous servons les marchés de la toiture, de la façade, de l'évacuation des eaux pluviales et du photovoltaïque.

Par nos solutions, nous contribuons à la durabilité des bâtiments, à leur esthétique, à leur efficacité énergétique, et à la production d'énergie renouvelable.

## RETROUVEZ NOS GAMMES DE SOLUTIONS POUR LA TOITURE ET LA FAÇADE :

<p><b>Accessoires techniques</b></p>	<p><b>Pliage à façon</b></p>	<p><b>Solaire</b></p>	<p><b>Étanchéité à l'air</b></p>
<p><b>Profilés de façade pour enduits, ITE et bardage</b></p>	<p><b>Isolation</b></p>	<p><b>Accessoires d'évacuation des eaux pluviales</b></p>	

## LA TRIPLE EXPERTISE D'EDILIANS TECH

EDILIANS Tech dispose d'une triple expertise :

- ✓ Expertise de plus de 50 ans dans la **métallurgie** (issue des sociétés Profimo, Scover Plus, et Ateliers du Forestier), EDILIANS Tech est spécialiste du **profilage** et du **pliage à façon**
- ✓ Expertise dans les **membranes** d'étanchéité (issue de Covéo)
- ✓ Expertise dans la **conception de systèmes et structures** pour le **photovoltaïque**





L'offre solutions & services by EDILIANS

**Vous former**

**Vous accompagner**

**Vous dépanner**

**Vous aider en cas de sinistre**

**Vous faire gagner du temps**



## VOS EXPERTS DÉDIÉS EDILIANS

Des spécialistes à votre écoute, prêts à vous accompagner à chaque étape de votre réussite.

### BUREAU D'ÉTUDES

#### QUANTITATIF / VALIDATION TECHNIQUE EN 72 H

Des experts réalisent vos projets les plus complexes et répondent à toutes vos questions.

0 810 148 223  
(0,06 € / min)

### SERVICE ASSISTANCE CLIENTÈLE

#### ASSISTANCE SUR CHANTIER OU RÉCLAMATIONS

Une équipe est à votre écoute au

04 72 26 39 39

### HOTLINE

#### UNE QUESTION TECHNIQUE OU RÉGLEMENTAIRE ?

Une équipe d'experts répond à toutes vos interrogations.

0 810 148 223  
(0,06 € / min)

hot.line@edilians.com

### ACADÉMIE EDILIANS

#### INITIATION / PERFECTIONNEMENT SUR LES MÉTIERS DE LA COUVERTURE, DE LA FAÇADE, ET DU SOLAIRE PHOTOVOLTAÏQUE

Contactez votre interlocuteur habituel

academie-edilians@edilians.com

Disponible sur edilians.com



## VOS SERVICES EXCLUSIFS À NE PAS MANQUER

Des solutions sur mesure qui font la différence.

### ACCESSOIRES SUR MESURE

RÉALISÉS GRÂCE AU PLIAGE À FAÇON : HABILLAGE DE BAIE, FAÏTAGE VENTILÉ, BANDE FAÇONNÉE SUR MESURE ETC...

Contactez votre interlocuteur habituel.



## VOS OUTILS INDISPENSABLES AU QUOTIDIEN

Des applications conçues pour simplifier la gestion de vos chantiers.

### OUTIL ÉTUDES QUANTITATIVES

#### CALCULEZ LA QUANTITÉ DE TUILES, ACCESSOIRES TERRE CUITE OU TECHNIQUES, DE PRODUITS SOLAIRES ET ISOLANTS NÉCESSAIRES À VOTRE PROJET DE TOITURE

Quantifiez instantanément les produits de couverture pour la mise en œuvre de votre projet en moins de 5 min et partagez-le pour obtenir un devis !

Débutez votre étude



### DÉPANN' TECH

#### URGENCE CHANTIER ? PASSEZ EN MODE DÉPANN'TECH AVEC EDILIANS !

Livraison express 48h à 72h partout en France\*  
Valable sur les références en stock à La Talaudière (42)

Pros du bâtiment : envoyez votre commande avant 12h avec "Dépann'Tech" en objet, on gère le reste !

\*Hors Corse - sur devis

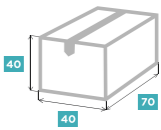
Poids (jusqu'à)	Un colis standard			Colis spécial ou multi-colis	
	10 kg	20 kg	30 kg	100 kg	Au-delà
Tarif 2025	15€	20€	25€	60€	Nous consulter
Délai de livraison A validation de la commande	48h - 72h				
Conditionnement	Un colis périmètre développé* < 3m longueur totale < 2m		Multi-colis jusqu'à 3 ml inclus		

\*CALCUL DU PÉRIMÈTRE DÉVELOPPÉ :

Périmètre d'un côté du colis + Longueur  
Soit : (Largeur + Hauteur) x 2 + Longueur

\*EXEMPLE :

Ce colis respecte les normes  
( 40 + 40 ) x 2 + 70 = 230 cm



## VOS RESSOURCES TECHNIQUES ESSENTIELLES

Des supports techniques pour garantir la mise en œuvre et le succès de vos réalisations.

### E-TARIF

#### RECEVEZ LES ALERTES DE MISES À JOUR DES TARIFS

Téléchargez les tarifs de nos produits et abonnez-vous pour recevoir un email lors des mises à jour.

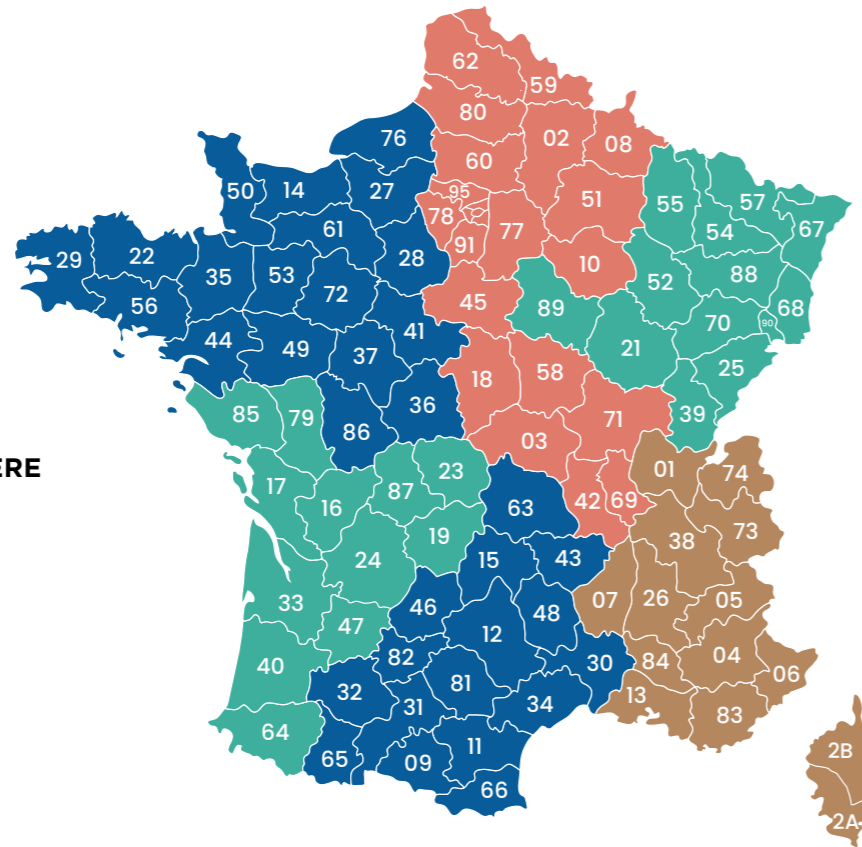


#### FICHES PRODUITS / GUIDES DE POSE / DÉCLARATIONS DE PERFORMANCES / ÉTUDES QUANTITATIVES / VALIDATION SECTION LITEAUX / PRESCRIPTION FIXATION / FICHIERS TEXTURES...

Pour aller encore plus loin, EDILIANS met à votre disposition de nombreux outils en ligne pour faciliter vos démarches. Découvrez, en un clic, l'univers des matériaux et des solutions sur edilians.com



## LE SERVICE CLIENTS EDILIANS TECH GAMME COMPOSANTS TECHNIQUES



**Site de LA TALAUDIÈRE**  
301, Rue René Cassin  
42350 La Talaudière  
04 77 34 30 20

### RÉGION PACA / CORSE RHÔNE-ALPES

Ligne directe :  
04 77 34 30 86

### RÉGION SUD OUEST / EST

Ligne directe :  
04 77 34 30 84

### RÉGION MIDI-PYRÉNÉES / OUEST

Ligne directe :  
04 77 42 74 49

### RÉGION NORD/ IDF / CENTRE / RHÔNE-ALPES

Ligne directe :  
04 77 34 30 88

Notre service clients COMPOSANTS TECHNIQUES reste à votre disposition pour toutes les régions à l'adresse suivante :

**serviceclients.composants@edilians.com**

## LES 5 PILIERS EDILIANS POUR UNE RÉNOVATION DE TOITURE GLOBALE ET PERFORMANTE



EN AGISSANT SUR LES 5 PILIERS EDILIANS, ET DANS L'ORDRE DÉFINI, VOUS POUVEZ INFLUENCER DIRECTEMENT LA PERFORMANCE ÉNERGÉTIQUE DU LOGEMENT.

EDILIANS vous a sélectionné ses meilleurs composants et produits adaptés pour la rénovation énergétique des toitures.

Notre offre couvre l'ensemble de vos besoins et vous assure une gestion optimale de vos chantiers.



Scannez le  
QR Code  
pour en  
savoir + !



### ISOLATION

Une isolation thermique efficace est indispensable pour améliorer les performances thermiques du bâti et limiter sa consommation énergétique.



### ÉTANCHÉITÉ

Un système d'étanchéité à l'air et à l'eau pour conserver les performances thermiques de l'isolation et garantir la pérennité de la toiture.



### VENTILATION

Une ventilation de la toiture optimisée et maîtrisée visant à préserver la durabilité des composants et améliorer le confort d'été.



### TUILE

Une large gamme de coloris pour les tuiles en terre cuite pour obtenir la teinte optimale qui réduira la chaleur à travers la couverture et ses composants, et ainsi améliorer le confort d'été.



### SOLAIRE

Une production d'énergie verte et locale pour compenser en partie la consommation d'électricité du logement.

## ATTEIGNEZ LES SOMMETS DE LA PERFORMANCE ÉNERGÉTIQUE AVEC LA TOITURE EDILIANS

EDILIANS s'engage à vos côtés pour :

✓ Sécuriser la toiture avec nos tuiles et nos crochets contre les tempêtes ou la grêle.

✓ Limiter les vagues de chaleur en été.

✓ Optimiser les déperditions thermiques de votre bâtiment, de la conception à la réalisation pour un hiver bien au chaud.

## NOS ENGAGEMENTS POUR DES PRODUITS PERFORMANTS

### VOUS ASSURER DES PRODUITS DE GRANDE QUALITÉ



#### FABRICATION FRANÇAISE

Nous avons toujours considéré que notre avenir passe par un développement industriel sur le territoire français, seul capable aujourd'hui de satisfaire à la fois nos attentes en matière de savoir-faire humain et les exigences de nos clients en réactivité et qualité de produits.

#### MATIÈRES PREMIÈRES

Les matières premières utilisées pour la fabrication de nos produits sont issues de production européenne euro-normée et sont donc un gage de qualité pour nos profilés.



MEMBRE DE LA FÉDÉRATION  
EUROPROFILÉS  
Fédération Européenne des  
Fabricants de profilés pour enduits



Le Syndicat des Éléments Complémentaires de l'Enveloppe du Bâtiment est né de la fusion du SNEST, Syndicat National des Écrans de Sous Toiture, et du SAMT, Syndicat des Accessoires Manufacturés de Toiture. Nous sommes membres de ce syndicat avec nos écrans de sous-toitures et nos accessoires fonctionnels.

### VOUS GARANTIR DES MATÉRIAUX CERTIFIÉS

#### NORMES DES MATIÈRES PREMIÈRES POUR NOS PROFILÉS

ACIER GALVANISÉ	EN 10346 / EN 10143
ALUMINIUM	NF EN 485.4
INOX	NF EN 10088.8
ACIER LAQUÉ	EN 10143 / EN 10346 / EN 10169
ZINC	EN 988
ALU ZINC	EN 10346
CUIVRE	NF EN1172
PLOMB	EN 12588
THERMOLAQUAGE PLOMB	NF EN ISO 6212 - NF EN ISO 1520 NF EN ISO 2409 - NF EN ISO 1519 - NF EN ISO 1522

Stockage sous abri sec et propre.

## CERTIFICATION QB35



### QU'EST-CE QUE LA CERTIFICATION QB35 ?

Applicable depuis Octobre 2017, le référentiel QB35 permet de garantir la qualité constante des closoirs ventilés, qui assurent l'étanchéité du faîtage et la ventilation de la toiture. Il repose sur la performance de 3 critères testés et validés par le CSTB. La combinaison de ces 3 critères définit un classement GEV du closoir permettant de faire le choix du closoir ventilé le mieux adapté à l'ouvrage où il sera mis en œuvre.

### PERFORMANCES CERTIFIÉES

#### G > Galbe

Caractérise l'adaptabilité du closoir sur les tuiles. Différents galbes de tuiles existent :

- G0 : éléments plats de toiture
- G1 : éléments de toiture à faible galbe
- G2 : éléments de toiture à fort galbe
- G3 : éléments de toiture à très fort galbe



#### E > Étanchéité

Caractérise le comportement du closoir vis-à-vis de l'eau projetée.

Le choix du classement se fait en fonction de la localisation de l'ouvrage de couverture.

EXPOSITIONS	SITES	SITES
	Protégé / Normal	Exposé
ZONE 1		
ZONE 2	E1 ou E2	E1
ZONE 3		

#### V > Ventilation

Caractérise la capacité de ventilation du closoir qui est exprimée en cm<sup>2</sup>/ml.



### AUTRES CARACTÉRISTIQUES CERTIFIÉES

La certification inclue des caractéristiques complémentaires :

- **Résistance de la liaison** entre corps et bavette avant et après vieillissement (pour les closoirs assemblés).
- **Résistance à la traction** du cordon adhésif avant et après vieillissement (pour les closoirs équipés de cordons adhésifs).
- **Assistance technique du fabricant** : connaissance du contexte technico-réglementaire et de la certification, capacité à prescrire le produit en fonction de son usage et de sa mise en œuvre.

**ACCESSOIRES FONCTIONNELS**  
**ORNEMENTATION**

Épis simples  
Épis spéciaux  
Décorations  
Frontons



**ACCESSOIRES FONCTIONNELS**  
**ÉTANCHÉITÉ**

Solins bavette :  
- Solins arrêt d'enduit  
- Solins joint mastic  
Bandes solins  
Bandes d'étanchéité :  
- FLÉXEO®  
- ALTKA®  
Rouleaux et tables de plomb  
Accessoires de toitures terrasse  
Abergements de cheminée :  
- Fixes  
- Réglables  
Accessoires d'abergements

Noues autoportantes :  
- NOOK®  
Noues à pincés  
Culoirs zinc  
Bavettes latérales  
Faitages simples à pincés  
Faitages simples à ourlets  
Larmiers  
Bandes d'égouts non ventilées  
Bandes d'égouts ventilées  
Pattes de fixation



**ACCESSOIRES FONCTIONNELS**  
**HABILLAGE**

Bandes de rive métalliques  
Produits façonnés et bavettes plomb  
Bandes de rive à bavette



**VENTILATION DE L'HABITAT**



Kits de raccordement VMC pour tuile à douille :  
- MANGOUSTE

**ACCESSOIRES FONCTIONNELS**  
**VENTILATION SOUS-TOITURE**



Closoirs rigides :  
- SHARK+®  
Closoirs souples :  
- SIROKO+®  
- ZEF®

Faitages ventilés  
Chatières et chapeaux  
Tuiles plates de ventilation métallique  
Liteaux ventilés  
Closoirs d'égout peigne



**OUTILLAGE**

Disques diamant  
Forets  
Peintures de retouche  
Platines de remplacement



**ÉCLAIREMENT**

Tuiles en verre  
Châssis de toit



**FIXATION ET SÉCURITÉ**  
**FIXATION**

Crochets de fixation polyvalents pour tuiles à emboîtement :  
- HARPON®  
Crochets de fixation  
Crochets de faitière  
Tirefonds  
Supports de latte  
Crochets d'égout  
Vis



**FIXATION ET SÉCURITÉ**  
**SÉCURITÉ**

Crochets à neige  
Axes crampon  
Crochets sécurité  
Passe-barres cambré

**UNE GAMME D'ACCESSOIRES  
POUR RÉPONDRE À TOUTES  
LES EXIGENCES**

Notre large gamme de composants vous permet de répondre à toutes vos attentes techniques et esthétiques.

## 20 ACCESSOIRES FONCTIONNELS

22

### ÉTANCHÉITÉ

#### 24 SOLINS

- 24 Solins bavette :
  - Solins arrêt d'enduit
  - Solins joint mastic

30 Bandes solins

#### 32 PÉNÉTRATIONS DISCONTINUES

- 32 Bandes d'étanchéité :
  - FLÉXEO®
  - ALTKA®

36 Rouleaux et tables de plomb

37 Accessoires de toitures terrasse

38 Abergements de cheminée

- Fixes
- Réglables

42 Accessoires d'abergements

#### 44 NOUES ET COULOIRS

- 44 Noues autoportantes :
  - NOOK®

46 Noues à pinces

46 Couloirs zinc

46 Bavettes latérales

#### 47 FAÎTAGES

47 Faîtages simples à pinces

47 Faîtages simples à ourlets

#### 48 ÉGOUTS

48 Larmiers

49 Bandes d'égout non ventilées

49 Bandes d'égout ventilées

49 Pattes de fixation

50

## VENTILATION SOUS-TOITURE

#### 52 FAÎTAGES

52 Closoirs rigides :

- SHARK+®

54 Closoirs souples :

- SIROKO+®
- ZEF®

58 Faîtages ventilés

#### 59 VERSANTS

59 Chatières et chapeaux

60 Chatières plates de ventilation

62 Tuiles plates de ventilation métallique

64 Liteaux ventilés et closoirs d'égout peigne

66

## HABILLAGE

#### 68 BANDES DE RIVE

68 Bandes de rive métalliques

71 Produits façonnés et bavettes plomb

72 Bandes de rive à bavette

74

## ORNEMENTATION

#### 74 ORNEMENTS

77 Épis simples

77 Épis spéciaux

77 Décorations

77 Frontons

## 78 VENTILATION DE L'HABITAT

#### 80 VENTILATION

- 80 Kits de raccordement VMC pour tuile à douille :
  - MANGOUSTE

## 84 ÉCLAIREMENT

#### 86 ÉCLAIREMENT

- 86 Tuiles en verre
- 87 Châssis de toit

## 88 FIXATION ET SÉCURITÉ

90

## FIXATION

#### 92 VERSANTS

92 Crochets de fixation polyvalent pour tuiles à emboîtement

- HARPON®

94 Crochets de fixation pour tuiles

94 Visserie

94 Crochets de fixation d'égout

#### 95 FAÎTAGES

95 Crochets de faitière

95 Supports de latte

95 Visserie

#### 93 RIVES

95 Visserie

96

## SÉCURITÉ

#### 98 VERSANTS

98 Crochets à neige

100 Axe crampon

100 Crochets sécurité

100 Passe-barre cambré

## 102 OUTILLAGE

#### 105 OUTILS

105 Disque diamant

105 Forets

105 Peinture de retouche

105 Platine de remplacement

# ACCES SOIRES FONCTI ONNELS



**22** ÉTANCHÉITÉ



**50** VENTILATION  
SOUS-TOITURE



**66** HABILLAGE



**74** ORNEMENTATION



Une gamme complète de produits prêts à l'emploi permettant d'assurer durablement l'étanchéité de votre toiture.

# ÉTANCHÉITÉ

## 24 SOLINS

- 24 Solins bavette
  - Solins arrêt d'enduit
  - Solins joint mastic
- 30 Bandes solins

## 32 PÉNÉTRATIONS DISCONTINUES

- 32 Bandes d'étanchéité
  - FLÉXEO®
  - ALTKA®
- 36 Rouleaux et tables de plomb
- 37 Accessoires de toitures terrasse
- 38 Abergements de cheminée
  - Fixes
  - Réglables
- 42 Accessoires d'abergements

## 44 NOUES ET COULOIRS

- 44 Noues autoportantes
  - NOOK®
- 46 Noues à pinces
- 46 Couloirs zinc
- 46 Bavettes latérales

## 47 FAÎTAGES

- 47 Faîtages simples à pinces
- 47 Faîtages simples à ourlets

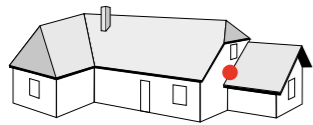
## 48 ÉGOUTS

- 48 Larmier
- 49 Bandes d'égout non ventilées
- 49 Bandes d'égout ventilées
- 49 Pattes de fixation



# SOLINS BAVETTES

## Solins arrêt d'enduit Solins joint mastic



Faciles à mettre en œuvre, les solins bavettes sont la solution esthétique et fiable pour les raccords d'étanchéité murs / couvertures, latéraux ou frontaux.

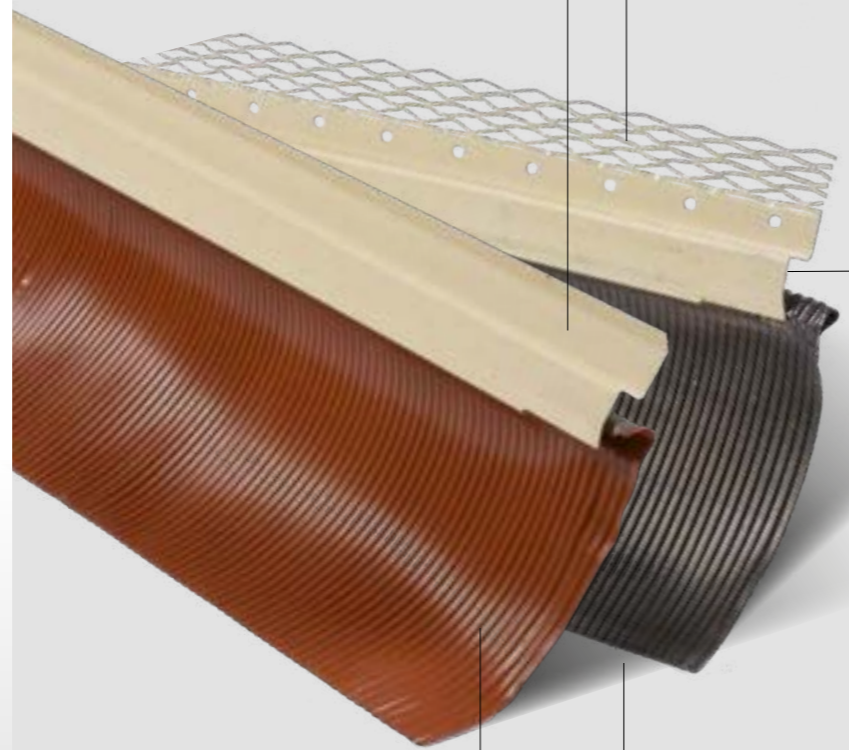


- 2 modèles adaptés au neuf ou à la rénovation.
- Bandes solins joint mastic non-perçées pour une fixation libre et adaptée.
- Étanchéité assurée grâce à des matériaux métalliques résistants, durables et répondant aux normes en vigueur.
- Large gamme de bavettes qui se décline en 2 matières, 9 coloris, 3 épaisseurs et 4 largeurs pour une adaptation à tous les types et coloris de tuiles.
- Excellente capacité de marouflage de la bavette pour assurer l'étanchéité avec les tuiles.
- Des bandes solins disponibles en 4 coloris pour convenir à toutes les façades.
- Mise en œuvre possible par tout temps.
- Produit recyclable et imputrescible.
- Produit éprouvé depuis plus de 25 ans.

### Bande solin

- 2 solutions : arrêt d'enduit ou joint mastic
- 2 solutions matières : zinc ou acier galvanisé laqué 60/100e
- 4 coloris : sable, ardoise, blanc et naturel

Fixation mécanique de la bavette par prise arrière pour une étanchéité parfaite



### Bavette

- 2 solutions matières : plomb ou aluminium
- 9 coloris : naturel, rouge, brun, ardoise, sable, rose, rouge vieilli, sable vieilli et rose vieilli
- 4 largeurs : 145 mm, 200 mm, 220 mm et 250 mm (hors tout)
- 3 épaisseurs : 4/10°, 9/10° et 13/10°
- 2 types de bavettes, lisses ou plissées

- Thermolaquage qui assure une grande tenue dans le temps
- Imputrescible et 100% recyclable

## Solins arrêt d'enduit

### Mise en œuvre et pose

Adapté pour le NEUF



- 1- Positionner le solin arrêt d'enduit en alignant si besoin à un traçage au mur fait préalablement. Entre chaque longueur de solin prévoir un recouvrement de 5 cm.



- 2- Percer le support aux endroits choisis. Nous préconisons un entraxe de fixation de 40cm.



- 3- Fixer le profilé au support à l'aide de cheville à frapper. Si nécessaire appliquer une pointe de mastic pour rendre la fixation étanche.



- 4- Marouffler la bavette vers le creux des tuiles sans créer de retenues d'eau. Pour finir l'ouvrage appliquer l'enduit jusqu'au profilé.

## Solins arrêt d'enduit - Bavette aluminium

Désignation	Largeur bavette	Réf.	Code article			
			Coloris bavette			
			Rouge	Brun	Ardoise	Sable
Solin arrêt d'enduit <b>acier laqué sable</b> + bavette aluminium plissé.	200 mm	P001481	088990	088989	088988	088991
Solin arrêt d'enduit <b>acier laqué ardoise</b> + bavette aluminium plissé.	200 mm	P001475	088972	088971	088970	088973
Solin arrêt d'enduit <b>acier laqué blanc</b> + bavette aluminium plissé.	200 mm	P001478	088981	088980	088979	088982
Solin arrêt d'enduit <b>zinc naturel</b> + bavette aluminium plissé.	200 mm	P001485	089005	089004	089003	089006

### Complémentarité tuiles

Solins	Bavette 145 mm	Bavette 200 mm	Bavette 220/250 mm
FIXATION LATÉRALE	<ul style="list-style-type: none"> <li>• Tuiles Plates Petit moule</li> <li>• Tuiles Faiblement Galbées</li> </ul>	<ul style="list-style-type: none"> <li>• Tuiles Faiblement Galbées</li> <li>• Tuiles Fortement Galbées</li> <li>• Tuiles Canal</li> </ul>	
FIXATION FRONTALE (PLOMB PLISSÉ RECOMMANDÉ)	<ul style="list-style-type: none"> <li>• Tuiles Plates</li> <li>• Tuiles Petit Moule Pureau Plat et à relief</li> <li>• Tuiles Faiblement Galbées Pureau Plat</li> </ul>	<ul style="list-style-type: none"> <li>• Tuiles Faiblement Galbées à relief</li> <li>• Tuiles Petit Moule à relief</li> <li>• Tuiles Fortement Galbées Petit Galbe tuiles 013 / Romane / Aquitaine / Méridionale</li> </ul>	<ul style="list-style-type: none"> <li>• Tuiles Fortement Galbées Grand Galbe et Canal</li> </ul>



## Solins arrêt d'enduit - Bavette plomb

Désignation	Largeur bavette	Réf.	Code article								
			Coloris bavette								
			Naturel	Rouge	Brun <sup>d</sup>	Ardoise <sup>d</sup>	Sable	Rose <sup>d</sup>	Rouge vieilli	Sable vieilli	Rose vieilli <sup>d</sup>
Solin arrêt d'enduit <b>acier laqué sable</b> + bavette plomb lisse. Epaisseur 9/10°	200 mm	P001212	088334								
Solin arrêt d'enduit <b>acier laqué sable</b> + bavette plomb lisse. Epaisseur 9/10°	220 mm	P001213	088344								
Solin arrêt d'enduit <b>acier laqué sable</b> + bavette plomb lisse. Epaisseur 13/10°	220 mm	P001214	088336								
Solin arrêt d'enduit <b>acier laqué sable</b> + bavette plomb lisse. Epaisseur 9/10°	250 mm	P001215	088337								
Solin arrêt d'enduit <b>acier laqué sable</b> + bavette plomb plissé. Epaisseur 4/10°	145 mm	P001218	088338								
Solin arrêt d'enduit <b>acier laqué sable</b> + bavette plomb plissé. Epaisseur 4/10°	200 mm	P001219	088339	088365	088555	088391	088387	088414	088368	088389	088420
Solin arrêt d'enduit <b>acier laqué sable</b> + bavette plomb plissé. Epaisseur 4/10°	250 mm	P001220	088342	088366	088556	088408	088388	088417	088369	088390	088424
Solin arrêt d'enduit <b>acier laqué ardoise</b> + bavette plomb plissé. Epaisseur 4/10°	145 mm	P001183	088351								
Solin arrêt d'enduit <b>acier laqué ardoise</b> + bavette plomb lisse. Epaisseur 9/10°	200 mm	P001180	088348								
Solin arrêt d'enduit <b>acier laqué ardoise</b> + bavette plomb lisse. Epaisseur 9/10°	250 mm	P001182	088350								
Solin arrêt d'enduit <b>acier laqué ardoise</b> + bavette plomb plissé. Epaisseur 4/10°	200 mm	P001184	088352	088373	088547	088410	088393	088415	088375	088395	088422
Solin arrêt d'enduit <b>acier laqué ardoise</b> + bavette plomb plissé. Epaisseur 4/10°	250 mm	P001185	088353	088374	088548	088411	088394	088418	088376	088396	088425
Solin arrêt d'enduit <b>acier laqué blanc</b> + bavette plomb plissé. Epaisseur 4/10°	145 mm	P001203	088355								
Solin arrêt d'enduit <b>acier laqué blanc</b> + bavette plomb lisse. Epaisseur 9/10°	200 mm	P001201	088358								
Solin arrêt d'enduit <b>acier laqué blanc</b> + bavette plomb lisse. Epaisseur 9/10°	250 mm	P001202	088359								
Solin arrêt d'enduit <b>acier laqué blanc</b> + bavette plomb plissé. Epaisseur 4/10°	200 mm	P001204	088356	088378	088551	088412	088397	088416	088380	088399	088423
Solin arrêt d'enduit <b>acier laqué blanc</b> + bavette plomb plissé. Epaisseur 4/10°	250 mm	P001205	088357	088379	088552	088413	088398	088419	088381	088400	088426
Solin arrêt d'enduit <b>zinc naturel</b> + bavette plomb plissé. Epaisseur 4/10°	145 mm	P001233	088564								
Solin arrêt d'enduit <b>zinc naturel</b> + bavette plomb plissé. Epaisseur 4/10°	200 mm	P001192	088562	088360	088561	088401	088382	088403	088362	088384	088405
Solin arrêt d'enduit <b>zinc naturel</b> + bavette plomb plissé. Epaisseur 4/10°	250 mm	P001193	088565	088361	088563	088402	088383	088404	088363	088385	088406

### Conditionnement

Unité	Carton	Palette	Unité de vente
2 ml	12 ml	288 ml	carton

<sup>d</sup> Nous consulter pour le délais de commande

## Solins joint mastic

### Mise en œuvre et pose

Adapté pour la  
**RÉNOVATION**



1- Positionner le solin joint mastic en alignant si besoin à un traçage au mur fait préalablement. Entre chaque longueur de solin prévoir un recouvrement de 5 cm.



2- Percer le profilé porte-solin aux endroits choisis. Nous préconisons un entraxe de fixation de 40 cm.



3- Fixer le profilé au support à l'aide de cheville à frapper. Si nécessaire appliquer une pointe de mastic pour rendre la fixation étanche.



4- Maroufler la bavette vers le creux des tuiles sans créer de retenues d'eau. Pour finir l'ouvrage appliquer un joint mastic résistant aux UV.

## Solins joint mastic - Bavette aluminium

Désignation	Largeur bavette	Réf.	Code article			
			Coloris bavette			
			Rouge	Brun	Ardoise	Sable
Solin joint mastic <b>acier laqué sable</b> + bavette aluminium plissé.	200 mm	P001482	088994	088993	088992	088995
Solin joint mastic <b>acier laqué ardoise</b> + bavette aluminium plissé.	200 mm	P001476	088976	088975	088974	088977
Solin joint mastic <b>acier laqué blanc</b> + bavette aluminium plissé.	200 mm	P001479	088985	088984	088983	088986
Solin joint mastic <b>zinc naturel</b> + bavette aluminium plissé.	200 mm	P001486	089009	089008	089007	089010

### Avertissement

L'état actuel des connaissances indique un risque d'incompatibilité chimique entre certains matériaux et le plomb, pouvant provoquer son délègement.

Il est ainsi déconseillé d'utiliser le chêne, le châtaignier, les isolants en fibre de bois, les mastics à base de silicones acétiques, les produits composés de liants organiques à base de Poly-acétate de vinyl (PVAc) à proximité des accessoires en plomb, au risque d'entraîner leur dégradation.

En présence d'éléments susceptibles de dégager des vapeurs d'acide acétique, il est donc fortement recommandé d'utiliser en alternatif des accessoires en aluminium qui ne sont pas sensibles à ce type de corrosion. A défaut de suivi de ces recommandations, une exclusion de garantie pourra être opposée.

### Complémentarité tuiles

Solins	Bavette 145 mm	Bavette 200 mm	Bavette 220/250 mm
FIXATION LATÉRALE	<ul style="list-style-type: none"> <li>Tuiles Plates Petit moule</li> <li>Tuiles Faiblement Galbées</li> </ul>	<ul style="list-style-type: none"> <li>Tuiles Faiblement Galbées</li> <li>Tuiles Fortement Galbées</li> <li>Tuiles Canal</li> </ul>	
FIXATION FRONTALE (PLOMB PLISSÉ RECOMMANDÉ)	<ul style="list-style-type: none"> <li>Tuiles Plates</li> <li>Tuiles Petit Moule Pureau Plat et à relief</li> <li>Tuiles Faiblement Galbées Pureau Plat</li> </ul>	<ul style="list-style-type: none"> <li>Tuiles Faiblement Galbées à relief</li> <li>Tuiles Petit Moule à relief</li> <li>Tuiles Fortement Galbées</li> <li>Petit Galbe tuiles 013 / Romane / Aquitaine / Méridionale</li> </ul>	<ul style="list-style-type: none"> <li>Tuiles Fortement Galbées Grand Galbe et Canal</li> </ul>



## Solins joint mastic - Bavette plomb

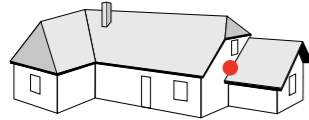
Désignation	Largeur bavette	Réf.	Code article																	
			Coloris bavette																	
			Naturel	Rouge	Brun <sup>d</sup>	Ardoise <sup>d</sup>	Sable	Rose <sup>d</sup>	Rouge vieilli	Sable vieilli	Rose vieilli <sup>d</sup>									
Solin joint mastic <b>acier laqué sable</b> + bavette plomb lisse. Epaisseur 9/10°	200 mm	P001221	088445																	
Solin joint mastic <b>acier laqué sable</b> + bavette plomb lisse. Epaisseur 9/10°	220 mm	P001222	088455																	
Solin joint mastic <b>acier laqué sable</b> + bavette plomb lisse. Epaisseur 13/10°	220 mm	P001223	088446																	
Solin joint mastic <b>acier laqué sable</b> + bavette plomb lisse. Epaisseur 9/10°	250 mm	P001225	088447																	
Solin joint mastic <b>acier laqué sable</b> + bavette plomb plissé. Epaisseur 4/10°	145 mm	P001228	088449																	
Solin joint mastic <b>acier laqué sable</b> + bavette plomb plissé. Epaisseur 4/10°	200 mm	P001229	088450	088473	088557	088513	088494	088521	088475	088496	088527									
Solin joint mastic <b>acier laqué sable</b> + bavette plomb plissé. Epaisseur 4/10°	250 mm	P001230	088452	088474	088558	088514	088495	088524	088476	088497	088531									
Solin joint mastic <b>acier laqué ardoise</b> + bavette plomb lisse. Epaisseur 9/10°	200 mm	P001187	088458																	
Solin joint mastic <b>acier laqué ardoise</b> + bavette plomb lisse. Epaisseur 9/10°	250 mm	P001188	088457																	
Solin joint mastic <b>acier laqué ardoise</b> + bavette plomb plissé. Epaisseur 4/10°	145 mm	P001189	088459																	
Solin joint mastic <b>acier laqué ardoise</b> + bavette plomb plissé. Epaisseur 4/10°	200 mm	P001190	088460	088478	088549	088517	088499	088522	088481	088501	088529									
Solin joint mastic <b>acier laqué ardoise</b> + bavette plomb plissé. Epaisseur 4/10°	250 mm	P001191	088461	088479	088550	088518	088500	088525	088482	088502	088532									
Solin joint mastic <b>acier laqué blanc</b> + bavette plomb lisse. Epaisseur 9/10°	200 mm	P001206	088465																	
Solin joint mastic <b>acier laqué blanc</b> + bavette plomb lisse. Epaisseur 9/10°	250 mm	P001207	088466																	
Solin joint mastic <b>acier laqué blanc</b> + bavette plomb plissé. Epaisseur 4/10°	145 mm	P001208	088462																	
Solin joint mastic <b>acier laqué blanc</b> + bavette plomb plissé. Epaisseur 4/10°	200 mm	P001209	088463	088484	088553	088519	088503	088523	088486	088505	088530									
Solin joint mastic <b>acier laqué blanc</b> + bavette plomb plissé. Epaisseur 4/10°	250 mm	P001210	088464	088485	088554	088520	088504	088526	088487	088506	088533									
Solin joint mastic <b>zinc naturel</b> + bavette plomb plissé. Epaisseur 4/10°	145 mm	P001198	088440																	
Solin joint mastic <b>zinc naturel</b> + bavette plomb plissé. Epaisseur 4/10°	200 mm	P001199	088441	088468	088566	088507	088488	088509	088470	088491	088511									
Solin joint mastic <b>zinc naturel</b> + bavette plomb plissé. Epaisseur 4/10°	250 mm	P001200	088443	088469	088567	088508	088489	088510	088471	088490	088512									
Solin joint mastic <b>alu zinc</b> + bavette plomb plissé. Epaisseur 4/10ème	130 mm	P004404	094983																	

<sup>d</sup> Nous consulter pour le délai de commande



# BANDES SOLINS

**NOUVEAU**



La gamme des bandes solins présente des produits façonnés et prêts à poser afin d'assurer les fonctions d'étanchéité et de finition au niveau d'une pénétration continue conformément aux DTU série 40.



- Produits façonnés et prêt-à-poser pour une mise en œuvre facile et rapide.
- Qualité de produit pour une finition nette.
- Déclinaisons de produit permettant de s'adapter aux différents besoins neuf ou rénovation.
- Largeur de gamme : matériaux, coloris.
- Matériaux résistants et durables: acier galvanisé Z275 qualité toiture et déclinaison zinc normé.

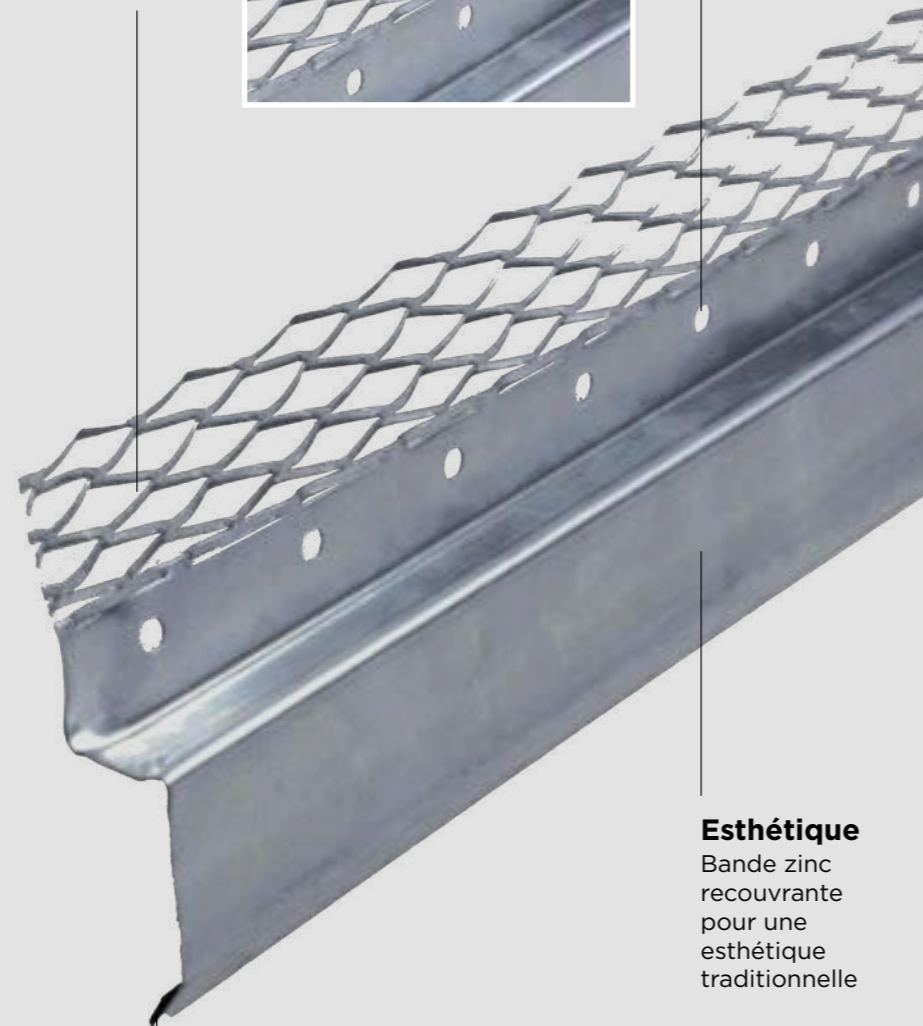
## Accroche

Partie supérieure déployée grillagée assurant une prise aisée d'un enduit ou mortier.



## Fixation

Trous de préfixation oblongs pour une fixation aisée au bâti



## Esthétique

Bande zinc recouvrante pour une esthétique traditionnelle

## Finition

Pli assurant une parfaite finition et l'écoulement goutte d'eau

## Références et codes articles

Désignation	Produits	Réf.	Codes articles cartons																
			NATZINC Zinc naturel	SQUALZINC Zinc prépatiné	NAJAZINC Zinc prépatiné	Cuivre	Alu zinc	Acier laqué Sable	Acier laqué Ardoise	Acier laqué blanc	Acier galvanisé								
<b>NOUVEAU</b> Bande solin déployée grand modèle		P001304	094176																
<b>Bandes solins mastic</b>		P001954	089652	089651	089650														
		P001024																	089649
<b>Bandes solins à biseau</b>		P001888	089602	089603	089604														
		P001026																	088039
		P001887																	089601
<b>Bandes solins arrêt d'enduit</b>		P001303									089019	089015	089017						
		P001300									089011								
		P001304	089021																
		P001301									089012								
		P001302																	089013
<b>Bandes solins joint mastic</b>	Couverture :  Toit-terrasse : 	P001310									089031	089028	089029						
		P001306									089023								
		P001311	089033																
		P001307									089024 <sup>d</sup>								
		P001308																	089025
		P001956									089656*								

\*Ce code article correspond uniquement à la bande solin joint mastic pour toiture-terrasse

<sup>d</sup> Nous consulter pour le délais de commande



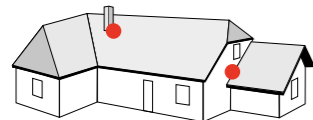
**+** Complétez la mise en oeuvre de vos bandes solins avec notre gamme de bandes d'étanchéité et de rouleaux de plomb.

## Conditionnement

Unité	Botte	Palette	Unité de vente
2 ml	20 ml	1000 ml	carton

# BANDES D'ÉTANCHÉITÉ

## FLÉXEO®



Solution alternative et pratique au plomb, FLÉXEO® est une bande d'étanchéité souple et très résistante, permettant les raccords des points singuliers du toit et abergements.



- Produit flexible et extrêmement solide grâce à un treillis aluminium flexible noyé dans un complexe en polyisobutylène.
- FLÉXEO® est un produit extensible jusqu'à 60% en longueur et 15% en largeur ce qui garantit une pose aisée et rapide.
- La mise en œuvre, ne nécessitant pas de soudures ou adhésifs, est deux fois plus rapide que le plomb.
- Une couche de butyle de qualité continue est présente sur toute la sous-face assurant au produit une adhérence parfaite.
- Produit résistant et durable face aux contraintes naturelles (pluie, UV, températures de -40° à +90°).
- FLÉXEO® est disponible en 2 largeurs (280 et 450 mm) et 3 coloris (Rouge, Ardoise, Gris).
- Fonctions du produit garanties 10 ans.

### Adhérence

Butyle de haute qualité sur toute la sous-face



### Revêtement souple en PIB (Polyisobutylène)

Disponible en 2 largeurs (280 et 450 mm) et 3 coloris (Rouge, Gris et Ardoisé)



### Taux de marouflage

Exceptionnel dans les deux directions (60% en longueur et 15% en largeur) permettant une adaptation à tous les types de tuiles



### Haute résistance

Grâce au treillis aluminium



### Mise en œuvre

Facilité grâce à 2 bandes polypropylène retirables

## Mise en œuvre et pose Cas spécifique raccord mur latéral



1- Mesurer le repère de manière à avoir au minimum 9 cm en sommet d'onde pour une tuile galbée. La largeur de la bande doit permettre le recouvrement du galbe de l'élément.



2- Préformer et plier le FLÉXEO® à la cote dimensionnée.



3- Après avoir nettoyé le support, positionner le FLÉXEO® selon le marquage préalablement fait et retirer le film de protection pour permettre la mise en œuvre.



4- Après avoir marouffé de manière à assurer une étanchéité optimale, effectuer les raccordements d'a minima 5 cm, dans le sens de l'écoulement des eaux pluviales et sans poche d'eau.



5- Afin d'assurer une finition et une étanchéité parfaite, une bande de solin joint mastic est positionnée sur le FLÉXEO® de manière à la recouvrir de 3 cm. Percer la bande aux endroits souhaités pour la fixation et utiliser des chevilles à frapper, adaptées au support et assurant une fixation étanche.



6- Mettre en place un joint mastic dans le pli résistant aux UV pour finir l'ouvrage.

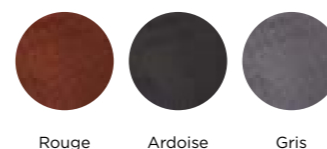
## Références

Désignation	Largeur	Longueur	Réf.	Code article		
				Coloris		
				Rouge	Ardoise	Gris
FLEXEO 280	280 mm	5 ml	FLEXEO-280	090167	090168	090169
FLEXEO 450	450 mm	5 ml	FLEXEO-450	090170 <sup>d</sup>		

<sup>d</sup> Nous consulter pour le délai de commande

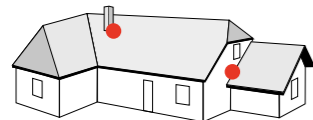
## Conditionnement

Produit	Unité	Carton	Palette	Unité de vente
FLEXEO 280	5 ml	20 ml	400 ml	carton
FLEXEO 450	5 ml	15 ml	300 ml	carton



# BANDES D'ÉTANCHÉITÉ

## ALTKA®



L'ALTKA® est une bande d'étanchéité souple, solide et durable avec une adhérence exceptionnelle permettant les raccords des points singuliers du toit.

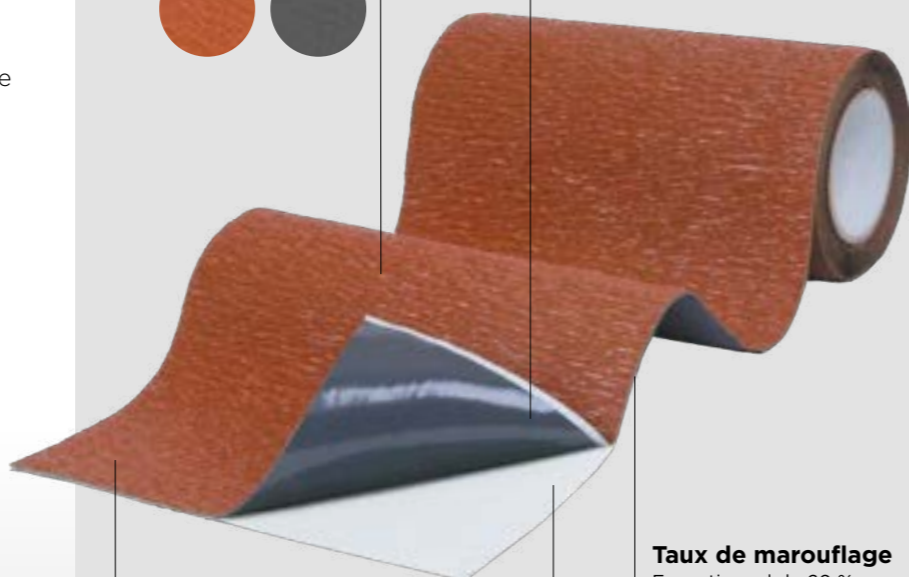


- Mise en œuvre universelle entre tous types de tuiles et des points singuliers du toit.
- Résistance mécanique et durabilité du produit renforcée grâce à son revêtement en aluminium.
- Taux de marouflage de 60 % facilitant la pose.
- Adhérence exceptionnelle permettant une accroche sur toutes les surfaces y compris celles humides ou grasses.
- Produit prêt à l'emploi ne nécessitant pas d'outillage particulier.
- ALTKA® est disponible en 2 largeurs (300 et 450 mm) et 2 coloris (Rouge et Ardoise).
- Fonctions du produit garanties 10 ans.

**Revêtement aluminium crêpé**  
Disponible en 2 largeurs (300 et 450 mm) et 2 coloris (Rouge et Ardoise)



**Adhérence**  
Butyle de haute qualité sur toute la sous-face



**Taux de marouflage**  
Exceptionnel de 60 % pour permettre une adaptation à tous les types de tuiles



**Mise en œuvre**  
Facilitée grâce à 2 bandes polypropylène retirables

**Résistant et durable**  
Grâce à son revêtement en aluminium

## Mise en œuvre et pose Cas spécifique raccord mur latéral



1- Après avoir positionné la tuile au plus près du mur, placer la bande ALTKA® de manière à conserver 9 cm par rapport au point le plus haut de la tuile tout en assurant un recouvrement de la garniture jusqu'au-delà du relief\* de la tuile entière. \*exclusion DTU 40.211



2- La bande ALTKA® est marouflée sur la tuile de manière à avoir une étanchéité optimale. La pose entre deux bandes s'effectue dans le sens de l'écoulement des eaux pluviales et avec un recouvrement d'au moins 5 cm.



3- Afin d'assurer une finition et une étanchéité parfaite, une bande de solin joint mastic est positionnée sur l'ALTKA® de manière à la recouvrir de 3 cm. Percer la bande aux endroits souhaités pour la fixation.

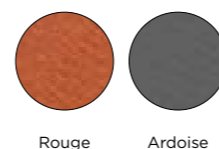


4- Utiliser des chevilles à frapper, adaptées au support et assurant une fixation étanche. Mettre en place un joint mastic dans le pli résistant aux UV.

## Références

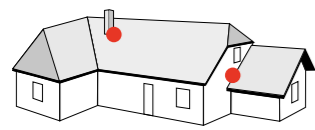
Désignation	Largeur	Longueur	Réf.	Code article	
				Coloris	
				Rouge	Ardoise
ALTKA 300	300 mm	5 ml	ALTKA-300	090163*	090164*
ALTKA 450	450 mm	5 ml	ALTKA-450	090165*	090166*

\* Jusqu'à épuisement des stocks

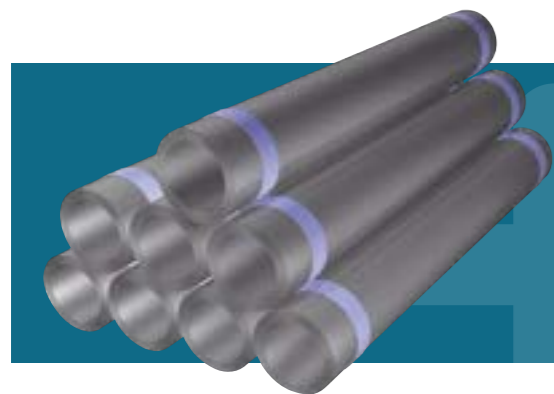


## Conditionnement

Produit	Unité	Carton	Palette	Unité de vente
ALTKA 300	5 ml	25 ml	600 ml	carton
ALTKA 450	5 ml	10 ml	400 ml	carton



## ROULEAUX ET TABLES DE PLOMB



Produit de qualité  
thermolaqué sur-mesure

### Rouleaux de plomb plissé

Produit	Désignation	Largeur	Réf.	Code article					
				Coloris					
				<input type="checkbox"/> Naturel	<input type="checkbox"/> Rouge	<input type="checkbox"/> Brun	<input type="checkbox"/> Ardoise	<input type="checkbox"/> Sable	<input type="checkbox"/> Rose
	Longueur 5 ml - Epaisseur 4/10*	100 mm	P001264	088631 <sup>d</sup>	088646 <sup>d</sup>	088622 <sup>d</sup>	088614 <sup>d</sup>	088658 <sup>d</sup>	088639 <sup>d</sup>
		130 mm	P001265	088632 <sup>d</sup>	088647 <sup>d</sup>	088623 <sup>d</sup>	088615 <sup>d</sup>	088659 <sup>d</sup>	088640 <sup>d</sup>
		150 mm	P001266	088633 <sup>d</sup>	088648 <sup>d</sup>	088624 <sup>d</sup>	088616 <sup>d</sup>	088660 <sup>d</sup>	088641 <sup>d</sup>
		200 mm	P001268	088634 <sup>d</sup>	088650 <sup>d</sup>	088625 <sup>d</sup>	088618 <sup>d</sup>	088661 <sup>d</sup>	088642 <sup>d</sup>
		250 mm	P001270	088635 <sup>d</sup>	088651 <sup>d</sup>	088626 <sup>d</sup>	088619 <sup>d</sup>	088662 <sup>d</sup>	088643 <sup>d</sup>
Longueur 5 ml - Epaisseur 5/10*	330 mm	P001271	088636	088653 <sup>d</sup>	088627 <sup>d</sup>	088620 <sup>d</sup>	088663 <sup>d</sup>	088644 <sup>d</sup>	
	400 mm	P001272	088637 <sup>d</sup>	088654 <sup>d</sup>	088628 <sup>d</sup>	088621 <sup>d</sup>	088664 <sup>d</sup>	088645 <sup>d</sup>	

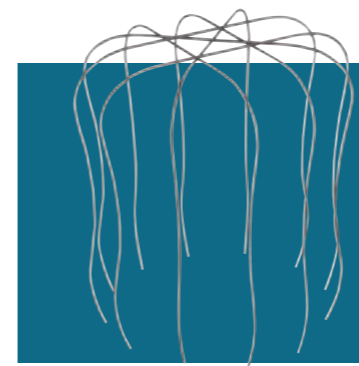
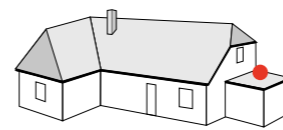
### Rouleaux de plomb lisse

Produit	Désignation	Largeur	Réf.	Code article					
				Coloris					
				<input type="checkbox"/> Naturel	<input type="checkbox"/> Rouge	<input type="checkbox"/> Brun	<input type="checkbox"/> Ardoise	<input type="checkbox"/> Sable	<input type="checkbox"/> Rose
	Longueur 5 ml - Epaisseur 9/10*	200 mm	P001252	088587 <sup>d</sup>	088604 <sup>d</sup>	088582 <sup>d</sup>	088577 <sup>d</sup>	088609 <sup>d</sup>	088599 <sup>d</sup>
		250 mm	P001253	088588 <sup>d</sup>	088605 <sup>d</sup>	088583 <sup>d</sup>	088578 <sup>d</sup>	088610 <sup>d</sup>	088600 <sup>d</sup>
	Longueur 5 ml - Epaisseur 10/10*	330 mm	P001255	088589 <sup>d</sup>	088606 <sup>d</sup>	088584 <sup>d</sup>	088579 <sup>d</sup>	088611 <sup>d</sup>	088601 <sup>d</sup>
		400 mm	P001256	088591 <sup>d</sup>					
		500 mm	P001257	088592 <sup>d</sup>					

### Tables de plomb naturel

Produit	Désignation	Epaisseur	Réf.	Code article
				Coloris
				<input type="checkbox"/> Naturel
	Plomb lisse 1 x 2ml - NF 12588	1 mm	P001274	088675 <sup>d</sup>
		1,5 mm	P001275	088676 <sup>d</sup>
		2 mm	P001276	088677 <sup>d</sup>
		2,5 mm	P001277	088678 <sup>d</sup>
		3 mm	P001278	088679 <sup>d</sup>

<sup>d</sup> Nous consulter pour le délai de commande



Produits de qualité  
adaptés aux  
toitures terrasse  
Conformes au DTU 43.1

### Crapaudines

Produit	Désignation	Dimensions	Réf.	Code article	
				<input type="checkbox"/> Cuivre	<input type="checkbox"/> Galva
	Crapaudine extensible	80-100 mm	P001871	089550	
	Crapaudine garde grève	200x200 mm	P001872		089551
			P001874		089553

### Naissances EP

Produit	Désignation	Diamètre extérieur	Hauteur	Réf.	Code article
					Sans coloris
	Naissance EP Aluminium malléable platine 10/10 <sup>ème</sup> moignon 15/10 <sup>ème</sup>	95 mm	500 mm	P001437	088936
	Naissance EP Plomb épaisseur 25/10 <sup>ème</sup>	80x85 mm		P001440	088931
		90x95 mm		P001441	088932
		95x100 mm		P001442	088933

### Trop plein

Produit	Désignation	Diamètre extérieur	Hauteur	Réf.	Code article
					Plomb + Cuivre
	Trop plein 25/10 <sup>ème</sup> , platine 280x280	32 mm	400 mm	P002011	089731*
		42 mm		P002012	089732

\* Jusqu'à épuisement des stocks

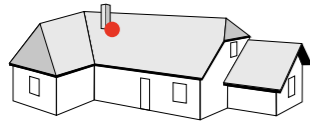
### Solins aluminium

Produit	Désignation	Longueur	Hauteur	Déport	Réf.	Code article
						Alu
	Solins aluminium brut extrudé sans joint	300 cm	60 mm	7 mm	P001883	089597
			65 mm	15 mm	P001885	089599
			65 mm	15 mm	P001884	089598
	Jonction pour solin aluminium extrudé				P001776	089318



# ABERGEMENTS DE CHEMINÉE

## Fixes et réglables



Une gamme complète et adaptée à vos besoins.

- **FIXE** : produit prêt à l'emploi, adapté pour le neuf.
- **RÉGLABLE** : produit convenant à n'importe quel type de cheminée, adapté pour la rénovation.



### FIXE

- Étanchéité parfaite assurée par une double soudure : l'entourage en zinc est soudé sur le plomb à l'étain à l'extérieur et au mastic MS polymère à l'intérieur.
- Tenue assurée dans le temps grâce à des matériaux de qualité.
- Solution clé en main permettant une mise en œuvre simple et rapide.
- S'adapte aux pentes de 25 à 45% et à différents boisseaux, y compris les boisseaux isolés.
- Table en plomb 9/10°.

### RÉGLABLE

- Adaptation à tous les types de cheminées et de toitures (tuiles, ardoise et bardeau) et peut être complété par un kit de rallonge pour les cas particuliers.
- Bavette d'une largeur de 250 mm pour épouser tous les galbes de tuiles.
- Étanchéité renforcée par une bande de mousse (barrière à la poudreuse, poussière...).
- Large choix de coloris disponible.
- S'adapte aux pentes jusqu'à 100%.

**Adhérence de l'enduit**  
Grâce à un profilé déployé en zinc de qualité



**Support**  
Table en plomb résistante en 9/10°

**Soudure au MS Polymère**  
Côté intérieur de l'abergement en zinc sur la table de plomb

**Soudure à l'étain**  
Côté extérieur de l'abergement en zinc sur la table de plomb



**Etanchéité**  
Bande de mousse fournie pour compléter l'étanchéité

**Réglable**  
4 pièces en zinc coulissantes et adaptables



**Soudure**  
À l'étain différentes pièces assurant une étanchéité parfaite

**Finition**  
Pli en zinc permettant la pose d'un joint mastic



**Bavette plomb**  
Clinchée sur l'abergement largeur 250 mm et disponible en 6 coloris permettant de répondre à tous les besoins



## Abergements fixes

### Mise en œuvre et pose



1- Retirer les tuiles autour du boisseau ou de la souche de cheminée.



2- Mettre en place l'abergement fixe autour du boisseau.



3- Dérouler la table sur les tuiles.



4- Nous préconisons de replier les bords extérieurs de la table.



5- Maroufler la table sur la première rangée de tuiles.



6- Repositionner les tuiles périphériques.



## Abergements réglables

Mise en œuvre et pose



1- Retirer les tuiles autour du boisseau ou de la souche de cheminée.



2- Mettre en place les 4 pièces de l'abergement et les resserrer autour du boisseau. Vérifier que les pièces arrière recouvrent celles avant d'au moins 30 mm.



3- Fixer l'abergement avec des pinces en zinc et clous adaptés.



4- Après avoir soudés les 4 éléments, coller le joint mousse sur le pourtour de l'abergement.



5- Maroufler la bavette plomb sur la première rangée de tuiles.



6- Re-positionner les tuiles périphériques avec un espace d'écoulement des eaux pluviales supérieur à 8 cm. Finir l'ouvrage en tirant un joint mastic entre le boisseau et l'abergement.

## ABERGEMENTS DE CHEMINÉE

### Abergements fixes

Produit	Désignation	Cotes ext. boisseau	Réf.	Code article
	Abergement <b>zinc naturel</b> avec profilé arrêt enduit sur table en plomb 9/10 <sup>d</sup>	26 x 26 cm	P001138	088295
		30 x 30 cm	P001139	088296
		30 x 50 cm	P001140	088297
		35 x 35 cm	P001141	088298
		35 x 60 cm	P001142	088299
		38 x 38 cm	P001143	088300
		40 x 40 cm	P001144	088301
		40 x 60 cm	P001145	088302
		43 x 43 cm	P001146	088303
		45 x 45 cm	P001147	088304
		50 x 30 cm	P001148	088305
		60 x 35 cm	P001149	088306
		60 x 40 cm	P001150	088307
		Hors standard	P001151	088308 <sup>d</sup>

### Abergements réglables

Produit	Désignation	Réf.	Code article					
			Coloris bavette					
			Naturel	Rouge	Brun	Ardoise	Sable	Rose
	Abergement <b>zinc naturel</b> réglable avec bavette plomb thermolaquée clinchée sur profil zinc - 30 à 60 cm	P001153	088312	088314	088311 <sup>d</sup>	088310 <sup>d</sup>	088315 <sup>d</sup>	088313 <sup>d</sup>
	Abergement <b>zinc naturel</b> réglable avec bavette plomb thermolaquée clinchée sur profil zinc - 60 à 110 cm	P001154	088318	088320	088317 <sup>d</sup>	088316 <sup>d</sup>	088321 <sup>d</sup>	088319 <sup>d</sup>
	Abergement <b>cuivre</b> réglable avec bavette plomb thermolaquée clinchée sur profil cuivre - 30 à 60 cm	P001135	088287 <sup>d</sup>	088285 <sup>d</sup>				
	Abergement <b>cuivre</b> réglable avec bavette plomb thermolaquée clinchée sur profil cuivre - 60 à 110 cm	P001136	088290 <sup>d</sup>	088292 <sup>d</sup>				
			Zinc prépatiné noir					
	Abergement zinc pour toiture ardoise et bardeau 30 à 60 cm	P001152	088309					

<sup>d</sup> Nous consulter pour le délais de commande







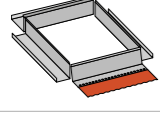
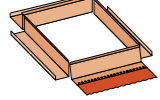
#### Conditionnement

Unité	Carton	Palette	Unité de vente
1 unité	1 unité	Nous consulter	unité



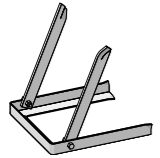
# ACCESSOIRES D'ABERGEMENTS

## Kits réglables

Produit	Désignation	Réf.	Code article					
			Coloris bavette					
			 Naturel	 Rouge	 Brun	 Ardoise	 Sable	 Rose
	Kit rallonge <b>zinc naturel</b> avec bavette plomb thermolaquée clinchée sur profil <b>zinc</b> . Pour boisseau maxi : 110 x 110 cm. Kit composé de 4 pièces de rallonge.	P001160	088330	088332 <sup>d</sup>	088329 <sup>d</sup>	088328 <sup>d</sup>	088333 <sup>d</sup>	088331 <sup>d</sup>
	Kit rallonge <b>cuivre</b> avec bavette plomb thermolaquée clinchée sur profil <b>cuivre</b> . Pour boisseau maxi : 110 x 110 cm. Kit composé de 4 pièces de rallonge.	P001159	088324 <sup>d</sup>	088326 <sup>d</sup>				

<sup>d</sup> Nous consulter pour le délais de commande

## Supports pour boisseau

Produit	Désignation	Cotes ext. boisseau	Réf.	Code article
	Acier galvanisé à chaud Visserie fournie Autres modèles sur commande.	30 x 30 cm	P001998	089718*
		35 x 35 cm	P002000	089720*
		40 x 40 cm	P002001	089721*
		50 x 30 cm	P002002	089722*
		Hors standard	P001991	089711*

\* jusqu'à épuisement des stocks

### Conditionnement

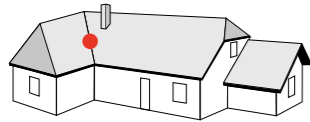
Unité	Carton	Palette	Unité de vente
1 unité	1 unité	Nous consulter	unité





# NOUES AUTOPORTANTES

NOOK®

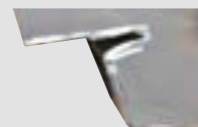


Autoportante et facile à mettre en œuvre, la NOOK® canalise et reconduit au niveau de ce point singulier l'évacuation des eaux pluviales à l'égout. Sa conception conforme aux DTU série 40 assure une étanchéité parfaite entre les éléments de couverture et le métal.



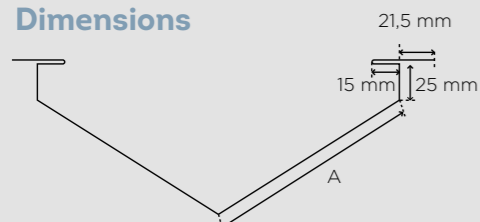
- La première noue conforme aux DTU 40/21 et 40/211.
- Autoportante : pose rapide sans fond de noue.
- Fiable et étanche.
- Matériaux résistants et durables : acier galvanisé Z275 qualité toiture et déclinaison zinc normé.
- 4 métaux disponibles en 9 déclinaisons.
- 2 développés : 400 et 500 mm.
- Recouvrement de 15 cm, sans soudure permettant une parfaite étanchéité.
- Percée avec trous oblongs acceptant les dilatations.
- Fixation par vis ou pointe directement sur le liteau.

**Relevé et retour**  
De respectivement 25 et 15 mm sécurisant l'étanchéité



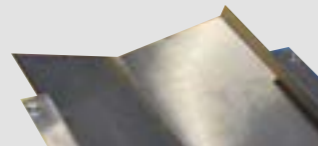
**Trou de préfixation oblong de 10 x 4 mm**  
Permettant la fixation par vis ou pointe tout en acceptant les dilatations

## Dimensions



<b>DÉVELOPPÉ 400</b>	A = 124 mm
<b>DÉVELOPPÉ 500</b>	A = 174 mm

**Recouvrement**  
De 15 cm assurant un emboîtement parfait et étanche



**Zone d'écoulement**

## Mise en œuvre et pose

Cas spécifique d'une pose avec fond de noue



1- Le litage ainsi que les liteaux filants sont réalisés conformément aux prescriptions DTU. L'emploi d'une fonçure est possible et devra dans le cas d'absence d'écran de sous-toiture être mise en œuvre dans le plan des chevrons.



2- Après avoir préparé le pied de noue en découpant la partie basse en alignement de la ligne d'égout, les noues sont emboîtées de bas en haut en respectant le recouvrement de 15 cm.



3- La fixation s'effectue sur les liteaux filants dans les trous de fixation oblongs conçus à cet effet.



4- Avant d'être posées, les tuiles sont découpées parallèlement à l'axe de la noue. Elle doivent être fixées à leur support et respecter le recouvrement minimal prévu de leur DTU de référence.

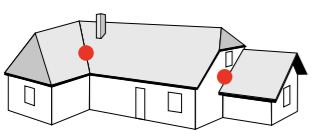
## Références et codes articles

Produit	Réf.	Code article								
		Zinc naturel	Zinc prépatiné Ardoisé	Zinc prépatiné Gris	Alu zinc	Coloris laquage acier galvanisé				
		Cuivre	Ardoisé	Sable	Rouge	Brun				
Développé 400 mm	P001292	090631	090623	090622						
	P001294				090628					
	P001295					090629				
	P001293						090624	090627	090626	090625
Développé 500 mm	P001296	090556	090621	090620						
	P001298				090636					
	P001299					088719				
	P001297						090632	090635	090634	090633

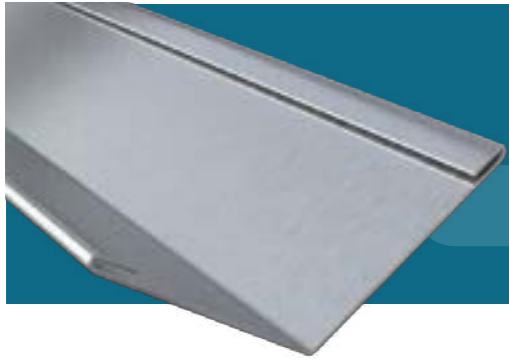
Zinc			Acier galvanisé laqué					
Zinc naturel	Zinc prépatiné Ardoisé	Zinc prépatiné Gris	Aluzinc	Cuivre	Ardoisé	Sable	Rouge	Brun

## Conditionnement

Unité	Carton	Palette	Unité de vente
2ml	NA	300 ml (400 mm)	unité
2ml	NA	200 ml (500 mm)	unité



# NOUES ET COULOIRS



Pour tous les besoins  
et spécificités régionales

Durabilité et maintien  
garantis dans le temps

## Noues à pinces

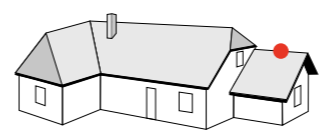
Produit	Désignation	Réf.	Code article				
			Zinc naturel	Zinc prépatiné Gris	Zinc prépatiné Noir	Cuivre	Galva
	Développé 250 mm - Longueur 2 ml	P001460	088752				
		P001461	088755	088758	088757		
	Développé 333 mm - Longueur 2 ml	P001462				088756	
		P001463					088763
	Développé 333 mm - Longueur 3 ml	P001464	088759	088762	088761		
		P001465				088760	
	Développé 400 mm - Longueur 2 ml	P001466					088764
		P001467	088765	088768	088767		
	Développé 400 mm - Longueur 3 ml	P001468				088766	
		P001470	088769	088772	088771		
		P001471				088770	
		P001472					088774

## Couloirs zinc

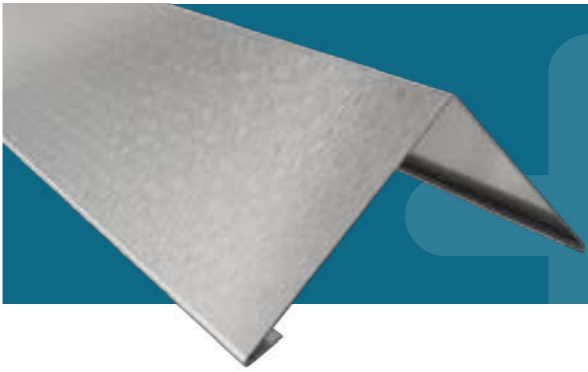
Produit	Désignation	Réf.	Code article		
			Zinc naturel	Alu zinc	Cuivre
	Développé 220 mm A : 70 mm - B : 120 mm - C : 30 mm	P001974		089688	
		P001978	089694		
		P001976			089692
	Développé 280 mm A : 70 mm - B : 180 mm - C : 30 mm	P001975		089689	
		P001979	089695		
		P001977			089693

## Bavettes latérales

Produit	Désignation	Réf.	Code article	
			Alu zinc	Cuivre
	Développé 225 mm - Gauche droite - Longueur 2 ml A : 50 mm - B : 155 mm - C : 20 mm	P001961	089662	
		P001962		089663



# FAÎTAGES MÉTALLIQUES



Produits de qualité  
assurant la finition  
et l'étanchéité

Adaptés toitures ardoise

## Faîtages simples à pinces

Produit	Désignation	Réf.	Code article			
			Zinc naturel	Zinc prépatiné Gris	Zinc prépatiné Noir	Cuivre
	Dimensions 250 x 0,65 mm	P001291	090049	088695	088694	
	Dimensions 333 x 0,65 mm	P001289	090050	088699	088697	090050
	Dimensions 400 x 0,65 mm	P001290	088702	088703	088701	
	Dimensions 250 x 0,55 mm	P001282				088692
	Dimensions 333 x 0,55 mm	P001283				088696
	Dimensions 400 x 0,55 mm	P001284				088700

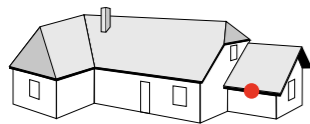
## Faîtages simples à ourlets

Produit	Désignation	Réf.	Code article			
			Zinc naturel	Zinc prépatiné Gris	Zinc prépatiné Noir	Cuivre
	Dimensions 250 x 0,65 mm	P001286	088682	088683	088681	
	Dimensions 333 x 0,65 mm	P001287	088686	088687	088685	
	Dimensions 400 x 0,65 mm	P001288	088690	088691	088689	
	Dimensions 250 x 0,55 mm	P001279				088680
	Dimensions 333 x 0,55 mm	P001280				088684
	Dimensions 400 x 0,55 mm	P001281				088688

### Conditionnement

Produit	Unité	Carton	Palette	Unité de vente
NOUES	2ml / 3ml	NA	NA	unité
COULOIR / BAVETTE	2 ml	20 ml	NA	carton
FAÎTAGES	2 ml	10 ml	Nous consulter	carton

# LARMIERS



Les écrans souples de sous-toiture doivent obligatoirement reposer sur une bande rigide formant un larmier. Ce larmier évite que l'écran ne forme, au niveau de l'égout, des « augets » susceptibles de retenir des poches d'eau, d'obstruer la ventilation et permet de protéger l'écran des UV.



- Produits prêts à l'emploi permettant la reconduction des eaux et la finition à l'égout.
- Permet de stabiliser en partie basse l'écran de sous-toiture.
- Conformés au DTU 40.29 et aux aléas du climat (gel, intempéries...).

## Disponibles en 4 matières

Zinc naturel,  
Zinc prépatiné Gris,  
Zinc prépatiné Noir,  
Alu zinc.



## Dimensions

Développé 166 mm.  
Longueur 2 ml.

Retour  
goutte d'eau

## Mise en œuvre et pose du larmier avec le SARKEO FEU+



1- Poser le larmier pour assurer la jonction entre l'écran et la gouttière.



2- Poser l'écran de sous-toiture en adaptant le recouvrement selon la pente puis enlever l'adhésif et maroufler l'écran sur le larmier. Puis remonter vers le faitage.

## POSE OBLIGATOIRE (DTU 40.29)

Pour assurer une bonne étanchéité en bas de pente, le larmier permet de reconduire et d'évacuer les eaux de pluie et la fonte de la neige poudreuse recueillies par l'écran vers la gouttière. Disponible en développé 166 mm, longueur 2 ml.

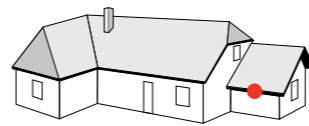


## Références et codes articles

Produit	Désignation	Réf.	Code article			
			Zinc naturel	Zinc prépatiné Gris	Zinc prépatiné Noir	Alu zinc
	Développé 166 mm	P002132	090394	090396 <sup>d</sup>	090395 <sup>d</sup>	
		P002133				090397

<sup>d</sup> Nous consulter pour le délais de commande

## ÉGOUTS



# ÉGOUTS



Produits prêts à l'emploi permettant la reconduction des eaux et la finition à l'égout

Conformes aux DTU

## Bandes d'égout non ventilées

Produit	Désignation	Réf.	Code article	
			Zinc prépatiné Noir	
	Développé 250 mm	P001033	089654	

## Bandes d'égout ventilées

Produit	Désignation	Réf.	Code article			
			Zinc naturel	Zinc prépatiné Gris	Zinc prépatiné Noir	Cuivre
	Développé 250 mm	P001036	088052	088051	088050	
		P001034				088048

## Pattes de fixation

Désignation	Réf.	Code article	
		Galva	Cuivre
Patte de fixation pour bande d'égout 2 au ml	P001990	089710	
	P001989		089709

## Conditionnement

Produit	Unité	Carton	PaLETTE	Unité de vente
LARMIER	2 ml	20 ml	NA	carton
BANDE D'EGOUT	2 ml	10 ml	NA	carton
PATTE DE FIXATION	unité	100 unités	NA	unité



Une gamme de produits permettant la ventilation de la sous-face de la couverture, essentielle pour la pérennité de l'ouvrage.

# VENTILATION SOUS-TOITURE

## 52 FAÎTAGES

- 52 Closoirs rigides
  - SHARK+®
- 54 Closoirs souples
  - SIROKO+®
  - ZEF®
- 58 Faîtages ventilés

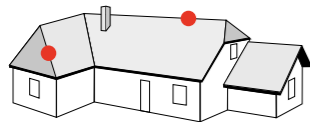
## 59 VERSANTS

- 59 Chatières et chapeaux
- 60 Chatières plates de ventilation
- 62 Tuiles plates de ventilation métallique
- 64 Liteaux ventilés et closoirs d'égout peigne



# CLOSOIRS RIGIDES

## SHARK+®



Ces closoirs sont certifiés QB35



Solides et durables, les closoirs rigides SHARK+ assurent parfaitement leurs fonctions de ventilation et de complément d'étanchéité au niveau du faîtage et de l'arêtier.



- Capacité de ventilation exceptionnelle de 100 cm<sup>2</sup>/ml qui assure la pérennité de la toiture
- Résistance mécanique accrue grâce à une triple fixation dent/double clinchage renforcé qui garantit tenue et durabilité
- Forme de corps permettant une prise en main aisée et une adaptation parfaite au faîtage
- Grugeage aux extrémités permettant un raccord simplifié et assurant le recouvrement de 5 cm
- Bavette latérale en plomb ne nécessitant pas de butyle ce qui permet une pose par tout temps sans contrainte d'avoir un support sec et propre
- Grand choix de coloris et de largeurs de bavettes pour s'adapter à tous les types de tuiles.

### Ouvertures

Situées sur le haut du corps pour une mise hors d'eau, les multiples pores garantissent une ventilation performante de 100 cm<sup>2</sup>/ml.

### Enrobage Durable

Corps en acier galvanisé Z275, gage d'une excellente résistance mécanique et tenue dans le temps.

### Bavette plomb

Disponible en 3 largeurs différentes et 9 coloris pour une pose sur tous types de tuiles.

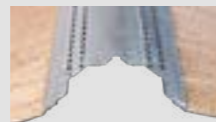
### Grugeage

Pour l'emboîtement permettant une mise en œuvre facile et assurant un recouvrement de 5 cm.



### Forme du corps

Conçu pour s'adapter au faîtage et s'orienter naturellement dans le sens de la pente.



### Fixation mécanique

Très résistante grâce aux dents et au double clinchage renforcé.



### Taux de plissage

Spécifiques pour chaque largeur de bavette afin de s'adapter à tous les galbes de tuiles.

### Mise en œuvre et pose\*



1- Prendre les mesures du complexe closoir-faîtière et déterminer les hauteurs de la lisse de rehausse et du bois de fourrure pour qu'à posteriori la faîtière ne repose pas sur le closoir.



3- Fixer le bois de fourrure sur le corps du closoir.

\* Photos et illustrations des produits non contractuelles



2- Après avoir positionné et fixé la lisse de rehausse, le closoir ventilé est posé sur celle-ci.



4- Maroufler les bavettes du closoir sur les tuiles. Positionner et fixer les faîtières de manière à ce que le recouvrement soit opposé aux vents dominants. Appliquer de l'huile de patine sur les bavettes plomb, pour optimiser la résistance à la corrosion. Recouvrir le closoir rigide Shark+ avec les tuiles faîtières ou les arêtiers, compatibles avec les petits éléments de couverture utilisés en plain carré.

## Références et codes articles

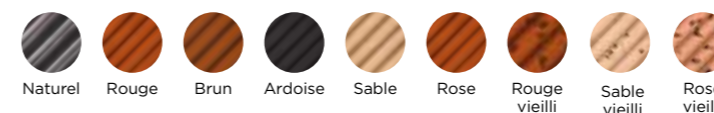
Désignation	Largeur bavette	Réf.	Code article								
			Coloris bavette								
			Naturel	Rouge	Brun	Ardoise	Sable	Rose	Rouge vieilli	Sable vieilli	Rose vieilli
SHARK+ plomb plissé Longueur 2 ml	90 mm	P001162	088280	088274	088268	088266	088276	088270	088208	088278	088272
	120 mm	P001161	088210	088212	088216	088214	088224	088218	088222	088226	088220
	140 mm	P001164	088246	088238	088230	088228	088242	088232	088240	088244	088236

### Compatibilité closoir / galbes de tuiles

	G0	G1	G2	G3
SHARK+ 90	●	●		
SHARK+ 120			●	
SHARK+ 140				●

### Avertissement

L'état actuel des connaissances indique un risque d'incompatibilité chimique entre certains matériaux et le plomb, pouvant provoquer son délègement. Il est ainsi déconseillé d'utiliser le chêne, le châtaignier, les isolants en fibre de bois, les mastics à base de silicones acétiques, les produits composés de liants organiques à base de Poly-acétate de vinyl (PVAc) à proximité des accessoires en plomb, au risque d'entraîner leur dégradation. En présence d'éléments susceptibles de dégager des vapeurs d'acide acétique, il est donc fortement recommandé d'utiliser en alternative des accessoires en aluminium qui ne sont pas sensibles à ce type de corrosion. A défaut de suivi de ces recommandations, une exclusion de garantie pourra être opposée.

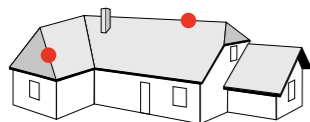


### Conditionnement

Unité	Carton	Palette	Unité de vente
2 ml	12 ml	288 ml	carton

# CLOSOIRS SOUPLES

## SIROKO+®



Closoirs universels souples bi-composants assurant les fonctions de ventilation et de complément d'étanchéité au niveau du faitage et de l'arêtier.



- Produit très résistant grâce à une fixation mécanique par couture de la bavette sur le corps en polypropylène.
- Corps traité anti-UV et résistant aux aléas du climat.
- Disponible en rouleau unitaire de 5 ml (carton de 20 ml / Palet'box de 480 ou 360 ml) ou en rouleau de 30 ml dans un carton dévidoir.
- Grande capacité de ventilation allant de 150 à 200 cm<sup>2</sup>/ml selon les produits grâce au maillage de fibres en polypropylène.
- Adhérence renforcée grâce à la bande de butyle coulée dans l'onde.
- Bavette aluminium avec un taux de plissage de 40%.
- Bavette avec bords repliés moins coupants.
- Grand choix de largeurs de bavettes et de coloris pour s'adapter à toutes les teintes et galbes de tuiles.

**Fixation de bavette alu**  
au corps collée et cousue pour une grande durabilité.



**Bande centrale renforcée**  
- permet une meilleure tenue sur le support  
- facilite la mise en œuvre et la fixation

**Large bande de butyle**  
de qualité coulé dans l'onde assurant une bonne adhérence quel que soit le support.



**Bavette aluminium plissé**  
disposant d'un taux de marouflage de 40%.



**Corps**  
composé d'un treillis en polypropylène traité anti-UV.

**Bords repliés**  
moins coupants.

### Mise en œuvre et pose



1- Après avoir positionné la lisse de rehausse dans l'axe du faitage, dérouler et positionner le closoir sur celle-ci.



2- Fixer le closoir au niveau de la bande de renforcement à l'aide d'agrafes ou de pointes.



3- Retirer la bande de protection butyle à l'avancement, presser et maroufler les bavettes sur les tuiles.



4- Positionner et fixer les faitières de manière à ce que les recouvrements soient opposés aux vents dominants.

### Références et codes articles

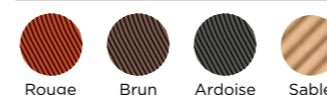
Désignation	Conditionnement			Largeur	Réf.	Code article carton			
	Longueur unitaire	Carton	Palette			Coloris			
						Rouge	Brun	Ardoise	Sable
SIROKO+ Bavette plissé alu <b>Carton / Palette</b>	5 ml	20 ml	500 ml	240 mm	SIROKO+4	091550		091549	
	5 ml	20 ml	500 ml	310 mm	SIROKO+3	091540	091542	091541	
	5 ml	20 ml	400 ml	370 mm	SIROKO+2	091537		091536	093505
	5 ml	20 ml	400 ml	390 mm	SIROKO+1	091532			093507
	30 ml	30 ml	500 ml	240 mm	SIROKO+4.1	093510		093511	
	30 ml	30 ml	360 ml	310 mm	SIROKO+3.1	091531	091530	091529	
	30 ml	30 ml	360 ml	370 mm	SIROKO+2.1	091523			
	30 ml	30 ml	360 ml	390 mm	SIROKO+1.1	091519			

Désignation	Conditionnement			Largeur	Réf.	Code article Palet'box			
	Longueur unitaire	Carton	Palette			Coloris			
						Rouge	Brun	Ardoise	Sable
SIROKO+ Bavette plissé alu <b>Rouleau unitaire / Palet'Box</b>	5 ml		480 ml	310 ml	SIROKO+3	091588		091589	
	5 ml		360 ml	370 ml	SIROKO+2				093506
	5 ml		360 ml	390 ml	SIROKO+1	094548			

Palet'Box sur demande hors opération commerciale

#### Recommandation compatibilité closoir / galbes de tuiles

	G0	G1	G2	G3
240 mm	●			
310 mm		●		
370 mm			●	
390 mm				●

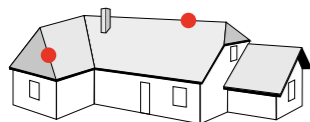


#### Bonne pratique de mise en œuvre

- En cas de pluie récente / humidité : sécher la tuile avant application du butyle
- En cas de présence de poussière / saleté sur la tuile : nettoyer la tuile avant application du butyle
- Si le closoir a été stocké en dessous de 5°C : réchauffer le butyle avant application - (lus le butyle sera chaud, meilleure sera l'adhérence)
- Température de mise en œuvre : +5°C à +40°C

# CLOSOIRS SOUPLES

ZEF®



Closoirs universels souples tout aluminium assurant les fonctions de ventilation et de complément d'étanchéité au niveau du faîtage et de l'arêtier.

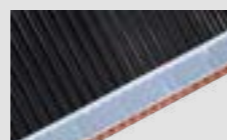


- Corps en aluminium pour une très grande résistance et tenue.
- Disponible en plusieurs coloris et dimensions pour s'adapter à toutes les tuiles.
- Micro-perforations qui assurent une ventilation de 150 cm<sup>2</sup>/ml.
- Forte adhérence assurée par une large bande de butyle.
- Mise en oeuvre facilitée nécessitant peu de matériel.
- Produit léger et facilement stockable.
- Bavettes avec bords repliés moins coupants.

**Butyle de qualité**  
assurant une bonne adhérence.



**Bords repliés**  
moins coupants



**Corps**  
durable et résistant en aluminium.

**Ventilation**  
assurée par des micro-perforations évitant la pénétration de neige poudreuse ou de nuisibles.



## Mise en œuvre et pose



1- Après avoir positionné la lisse de rehausse dans l'axe du faîtage, dérouler et positionner le closoir sur celle-ci.



2- Fixer le closoir au niveau de la bande de renforcement à l'aide d'agrafes ou de pointes.



3- Retirer la bande de protection butyle à l'avancement, presser et maroufler les bavettes sur les tuiles.



4- Positionner et fixer les faitières de manière à ce que les recouvrements soient opposés aux vents dominants.

## Références et codes articles

Désignation	Longueur	Largeur	Réf.	Code article			
				Coloris			
				Rouge	Brun	Ardoise	Rose vieilli
ZEF bavette alu	5 ml	300 mm	CLOSEOALU01	090162	090161	090160	
		390 mm	CLOSEOALU04	090179*			090173*
	10 ml	390 mm	CLOSEOALU05	090181			090174

\* jusqu'à épuisement des stocks

### Recommandation compatibilité closoir / galbes de tuiles

	G0	G1	G2	G3
300 mm		●		
390 mm			●	●

### Bonne pratique de mise en oeuvre

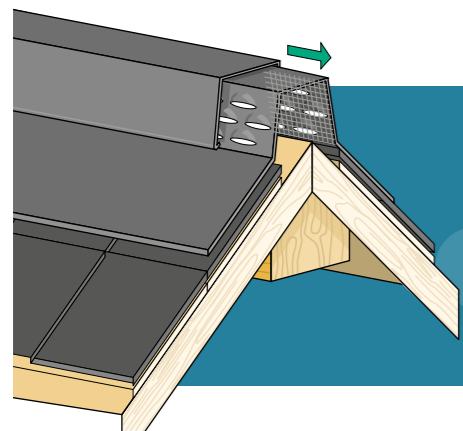
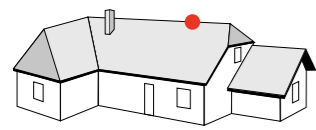
- En cas de pluie récente / humidité : sécher la tuile avant application du butyle
- En cas de présence de poussière / saleté sur la tuile : nettoyer la tuile avant application du butyle
- Si le closoir a été stocké en dessous de 5°C : réchauffer le butyle avant application - (ou le butyle sera chaud, meilleure sera l'adhérence)
- Température de mise en oeuvre : +5°C à +40°C

### Conditionnement

Unité	Carton	Palette	Unité de vente
390 mm	20 ml	600 ml	carton
300 mm	20 ml	720 ml	carton



# FAÎTAGES VENTILÉS



Assure la ventilation pour les toitures ardoise et bardeau

## Faîtages ventilés

Produit*	Désignation	Réf.	Code article			
			Coloris			
			NATZINC Zinc naturel	NAJAZINC Zinc prépatiné Noir	Acier galvanisé	Cuivre
	Faîtage ventilé - Longueur 2 ml	P001988	089707 <sup>d</sup>	089708 <sup>d</sup>		
		P001986			089705 <sup>d</sup>	
		P001987				089706 <sup>d</sup>

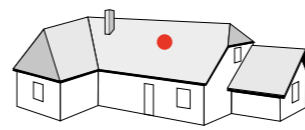
<sup>d</sup> Nous consulter pour le délai de commande

### Conditionnement

Unité	Carton	Palette	Unité de vente
2 ml	20 ml	NA	carton

DIAMANT Huguenot Coloris Argentique et DOUBLE HP20 Huguenot Coloris Flammé Rustique

# VERSANTS



# CHATIÈRES ET CHAPEAUX



S'adapte aux toitures ardoise et métallique

Assure une très bonne ventilation

## Châtières

Produit	Désignation	Réf.	Code article			
			Coloris			
			NATZINC Zinc naturel	SQUALZINC Zinc prépatiné Gris	NAJAZINC Zinc prépatiné Noir	Cuivre
	Châtière à souder 1/2 ronde	P001965	089669 <sup>d</sup>	089670 <sup>d</sup>	089668 <sup>d</sup>	
		P001964				089667 <sup>d</sup>
	Châtière à souder triangulaire	P001967	089674 <sup>d</sup>	089673 <sup>d</sup>	089672 <sup>d</sup>	
		P001966				089671 <sup>d</sup>
	Châtière complète 1/2 ronde	P001969	089677 <sup>d</sup>	089678 <sup>d</sup>	089676 <sup>d</sup>	
		P001968				089675 <sup>d</sup>
	Châtière complète triangulaire	P001971	089682 <sup>d</sup>	089679 <sup>d</sup>	089681	
		P001970				089680 <sup>d</sup>

## Chapeaux de ventilation

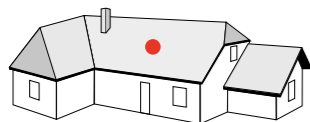
Produit	Désignation	Réf.	Code article	
			Coloris	
			NATZINC	Zinc naturel
	Chapeau de ventilation ø 100 mm avec grille	P001055		089665 <sup>d</sup>

<sup>d</sup> Nous consulter pour le délai de commande

### Conditionnement

Produit	Unité	Carton	Palette	Unité de vente
CHATIERE RONDE / TRIANGLE	1 unité	10 unité	NA	unité
CHAPEAU DE VENTILATION	1 unité	10 unité	NA	unité

# CHATIÈRES PLATES DE VENTILATION



La chatière plate assure une ventilation naturelle et efficace grâce à son concept. Son design lui permet une intégration parfaite et discrète pour les toitures en ardoises, fibre-ciment et bardeaux bitumés



- Discrète et esthétique grâce à sa teinte ardoisée, elle s'intègre parfaitement avec tout type d'ardoises
- Les ouvertures de 88 cm<sup>2</sup> assurent une ventilation optimale
- Son design assure une parfaite étanchéité et une redirection des eaux de pluie
- En zinc, durable et facile d'entretien
- Grille de ventilation assurant la protection contre les nuisibles
- Pente minimum : 30% (17°)

### Universelle

D'une dimension de 310x350 mm, elle s'adapte parfaitement avec les éléments qui l'entourent

### Esthétique

Sa forme contemporaine et plate, ainsi que sa teinte ardoise en font un produit design.

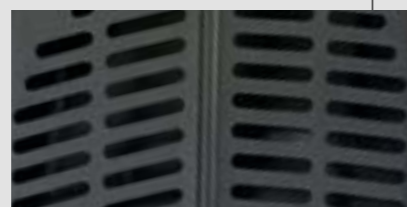
### Durable

Métal durable qualité toiture en zinc



### Performante

Avec 88 cm<sup>2</sup> de section et une forme optimale, les ouvertures assurent parfaitement leurs rôles de ventilation et de continuité de l'étanchéité de la couverture.



Facile à mettre en œuvre, la chatière plate s'intègre parfaitement et harmonieusement avec tout type d'ardoise.

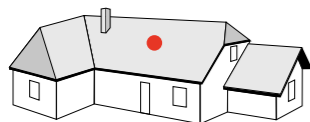
## Référence et code article

Désignation	Réf.	Code article carton
		NAJAZINC Zinc prépatiné Noir
Chatière plate de ventilation	PO02270	093277

## Conditionnement

Unité	Carton	Palette	Unité de vente
1 unité	10 unités	300 unités	carton

# TUILES PLATES DE VENTILATION MÉTALLIQUE



Conforme au DTU 40.23, la tuile plate métallique assure la ventilation grâce à sa section en partie basse. Ses dimensions et sa conception permettent une parfaite adaptation et intégration avec la plupart des modèles de tuiles plates.

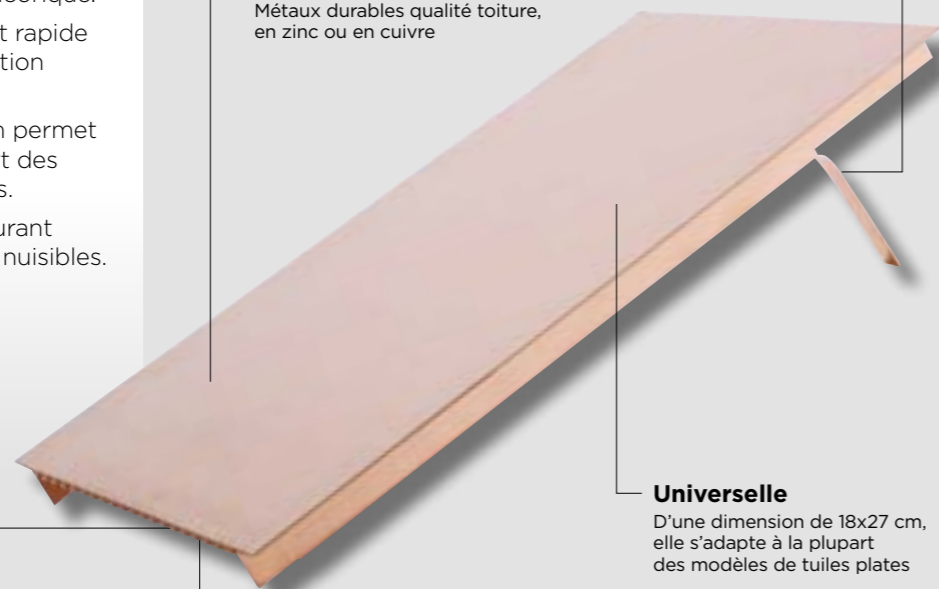


- Discrète, elle s'intègre parfaitement sur une toiture tuile plate.
- Les ouvertures situées en partie basse assurent une parfaite ventilation de 25 cm<sup>2</sup> théorique.
- Mise en œuvre simple et rapide grâce à 2 pattes de fixation situées en partie haute.
- Son format de 18x27 cm permet de s'adapter à la plupart des modèles de tuiles plates.
- Grille de ventilation assurant la protection contre les nuisibles.



**Pattes de fixation**  
2 pattes de fixation pour une mise en œuvre aisée

**Durable**  
Métaux durables qualité toiture, en zinc ou en cuivre



**Universelle**  
D'une dimension de 18x27 cm, elle s'adapte à la plupart des modèles de tuiles plates

**Ouvertures**  
Situées en partie basse, elles assurent une ventilation de 25 cm<sup>2</sup> théorique



**Grille de ventilation**  
Discrète, elle protège des nuisibles (volatiles, rongeurs, feuilles...)

## Mise en œuvre et pose



La mise en œuvre est simple et rapide grâce aux pattes de fixation situées sur la partie haute de la tuile de ventilation. Grâce à son design discret, cette tuile plate de ventilation s'intègre parfaitement sur une toiture tuile plate.

## Références et codes articles

Désignation	Réf.	Code article			
		Coloris			
		Zinc naturel	Zinc prépatiné Gris	Zinc prépatiné Noir	Cuivre
Tuile plate de ventilation métallique 18x27	P002205	090918	090921	090914	
	P002204				090899
Tuile plate de ventilation métallique 20X30	P002305				094129

**Zinc**      **Cuivre**

Natzinc   Squalzinc   Najazinc      Cuivre

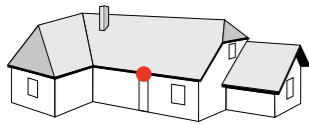
**Conditionnement**

Unité	Carton	Palette	Unité de vente
1 unité	40 unités	400 unités	carton



# LITEAUX VENTILÉS ET CLOSOIRS D'ÉGOUT PEIGNE

## VENTILATION DE SOUS-TOITURE



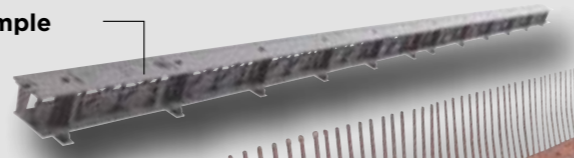
L'utilisation d'un liteau de ventilation constitue une bonne solution pour ventiler la sous-face des couvertures. Ils permettent non seulement l'écoulement de l'eau sous le liteau mais aussi, dans certains cas, le passage des fixations des gouttières. Le closoir d'égout peigne assure quant à lui la fonction d'anti-intrusion.



- Conforme aux exigences de ventilation en partie basse.
- Forte résistance mécanique.
- Évite l'intrusion de petits animaux sous la toiture.
- Non contraignant pour les fixations des gouttières.
- Résistance aux UV et aux aléas du climat (gel, intempéries...).

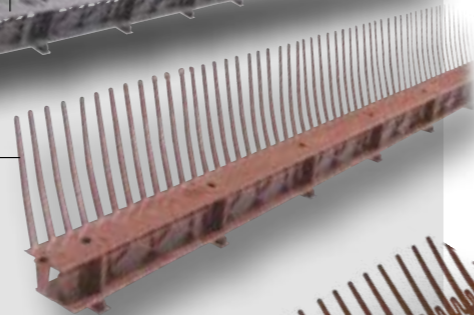
### Liteau ventilé simple

pour les tuiles  
Faiblement Galbées,  
les tuiles Plates  
et Petits Moules.



### Liteau ventilé avec peigne

pour les tuiles  
Fortement Galbées  
et Canal.



### Disponibles

en coloris rouge  
et anthracite.



### Closoirs d'égout peigne



## Liteaux ventilés

Désignation	Cdt		Base		Réf.	Code article	
	Carton	Palette	Largeur (mm)	Hauteur (mm)		Coloris	
						Rouge	Anthracite
Liteau ventilé simple Longueur 1 ml	100 ml	1000 ml	32	32	LIT01	090279	090278
Liteau ventilé avec peigne Longueur 1 ml	50 ml	700 ml	32	32+60	LIT02	090281	090277



## Closoirs d'égout peigne

Désignation	Cdt		Hauteur (mm)	Réf.	Code article	
	Carton	Palette			Coloris	
					Rouge	Anthracite
Closoir d'égout peigne Longueur 1 ml	300 ml	4200 ml	60	CLOEG60	090152	
Closoir d'égout peigne Longueur 1 ml	200 ml	2000 ml	100	CLOEG100	090176	090175





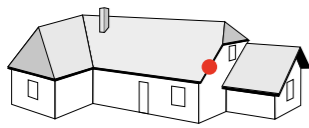
Une gamme de produits qui assure  
une protection esthétique et durable des rives  
et de la périphérie de votre toiture.

# HABILLAGE

## 68 BANDES DE RIVE

- 68 Bandes de rive métalliques
- 71 Produits façonnés et bavettes plomb
- 72 Bandes de rive à bavette





## BANDES DE RIVE MÉTALLIQUES



Habille et protège  
la planche de rive afin  
d'assurer sa durabilité

Possibilité de sur-mesure

### Bandes à ourlets ou Doublis

Produit	Développé x épaisseur (mm)	Réf.	Code article			
			Zinc naturel	Zinc prépatiné Gris	Zinc prépatiné Noir	Cuivre
	120 x 0,65	P001100	088142			
	140 x 0,65	P001103	088145		088146	
	166 x 0,65	P001106	088150		088151	
	166 x 0,50	P001105				088149
	180 x 0,65	P001108	088154		088155	
	180 x 0,50	P001107				088153
	200 x 0,65	P001110	088158	088160	088159	
	220 x 0,65	P001112	088162		088163	
	250 x 0,65	P001114	088166	088168	088167	
	250 x 0,50	P001113				088165
	333 x 0,65	P001116	088170	088172	088171	
	400 x 0,65	P001118	088174		088175	

### Bande à rabattre

Produit	Développé x épaisseur (mm)	Réf.	Code article	
			Zinc naturel	
	66 x 0,50	P001022	088035	

### Bandes de rive EST

Produit	Développé x épaisseur (mm)	Réf.	Code article	
			Zinc naturel	Acier galvanisé
	333 x 0,65	P001611	089132	
	333 x 0,55	P001614		089135
	345 x 0,65	P001612	089133	
	345 x 0,55	P001615		089136

### Bandes de rive à biseau

Produit	Développé x épaisseur (mm)	A mm	Réf.	Code article		
				Zinc naturel	Zinc prépatiné Gris	Zinc prépatiné Noir
	166 x 0,65	110	P000761	087568		
	180 x 0,65	124	P000762	087572	087573	
	200 x 0,65	144	P000763	087576	087542	087577
	250 x 0,65	194	P000764	087579		

### Bandes de rive astragales

Produit	Développé x épaisseur (mm)	A mm	B mm	Réf.	Code article	
					Zinc naturel	Zinc prépatiné Noir
	166 x 0,65	140	110	P000769	087582	
	200 x 0,65	174	144	P000771	087590	
	250 x 0,65	224	194	P000772	087594	087595

## Bandes de rive grenobloises

Produit	Développé x épaisseur (mm)	A mm	Réf.	Code article	
				Zinc naturel	
	200 x 0,65	60	P000778	087599	
	250 x 0,65	110	P000779	087550	
	330 x 0,65	193	P000780	087553	

## Bandes de rive lyonnaises

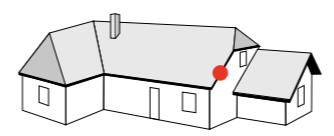
Produit	Développé x épaisseur (mm)	A mm	Réf.	Code article	
				Zinc naturel	
	200 x 0,65	96	P000785	087556	
	250 x 0,65	146	P000786	087561	
	330 x 0,65	229	P000787	087564	

## Main courante

Produit	Développé x épaisseur (mm)	Réf.	Code article	
			Zinc naturel	
	166 x 0,65	P001938	089571	

### Conditionnement

Unité	Carton	Palette	Unité de vente
2 ml	NA	NA	unité



# PRODUITS FAÇONNÉS ET BAVETTES PLOMB

Corps en zinc naturel pour un habillage à l'esthétisme naturel

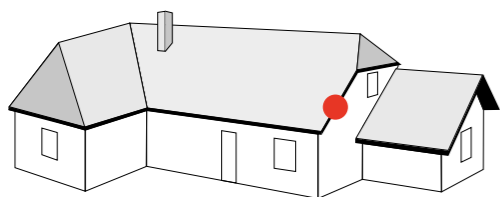
## Bandes d'équerre zinc

Produit	Désignation	Dév. (mm)	Réf.	Code article	
				Coloris bavette	
	Bandes d'équerre zinc naturel + plomb plissé laqué Epaisseur bavette 4/10°	224	P001039	Naturel	088059

## Raccords sur mur frontal zinc

Produit	Désignation	Dév. (mm)	Réf.	Code article	
				Coloris bavette	
	Raccords sur mur frontal zinc naturel + plomb plissé laqué Epaisseur bavette 4/10°	225	P001786	Naturel	089443
				Rouge	089440

# BANDES DE RIVE À BAVETTE



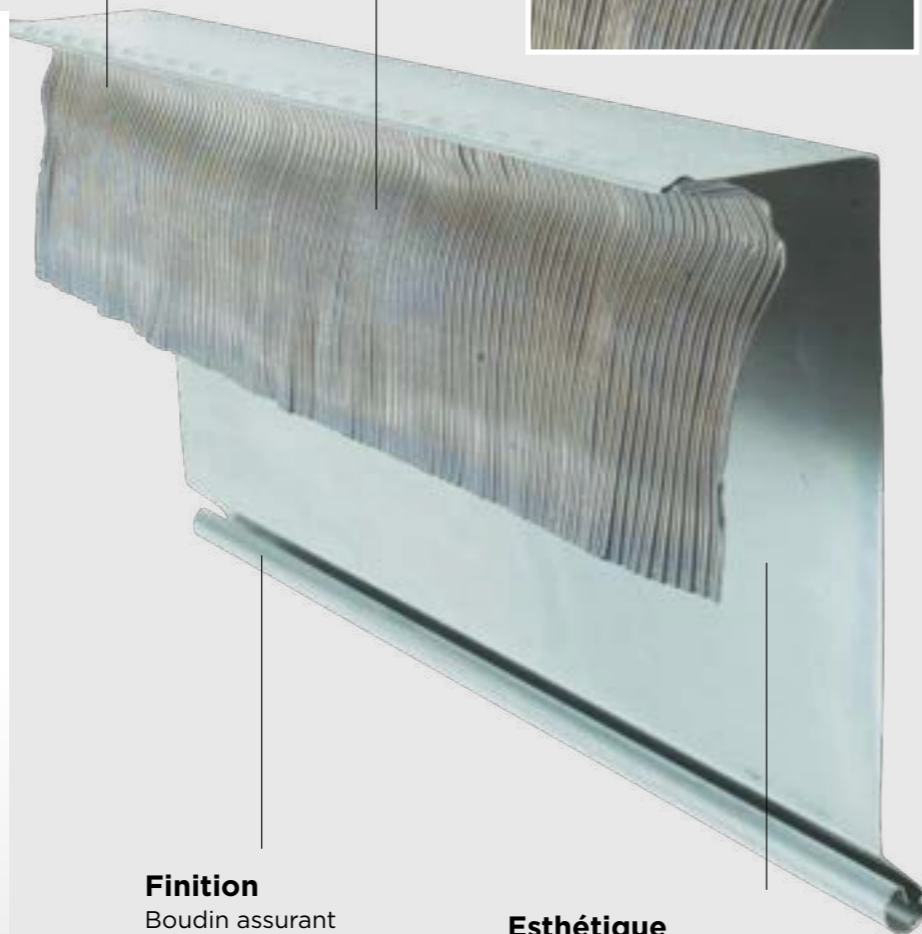
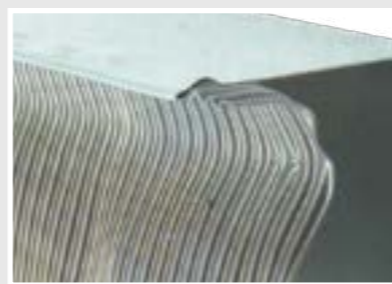
La gamme des bandes de rive à bavette dispose de produits prêt-à-poser assurant les fonctions d'étanchéité et de protection au niveau de la planche de rive



- Produits prêts-à-poser pour une mise en œuvre facile et rapide.
- Qualité de produit pour une finition nette et esthétique.
- Déclinaison de produit permettant de s'adapter aux différents besoins neuf ou rénovation.
- Matériaux résistants et durables.
- Excellent taux de marouflage.

**Résistance**  
Fixation mécanique par clinchage

**Etanchéité**  
Bavette facile à mettre en œuvre pour assurer l'étanchéité entre la rive et la tuile



**Finition**  
Boudin assurant une parfaite finition

**Esthétique**  
Corps en Zinc naturel pour un rendu haut de gamme

## Références et codes articles

Produits	Désignation	A mm	B mm	Dév. (mm)	Réf.	Codes articles Coloris bavette			
						NATUREL	ROUGE	SABLE	ZINC PRÉPATINÉ NOIR
<b>Rives universelles</b> 	Rives universelles zinc naturel + plomb lisse pour toiture ardoise et bardeau 4/10°			225	P001608	089138			
					P001609				089139
<b>Rives zinc lutèce avec bavette</b> 	Rives lutèce zinc naturel + plomb plissé  Épaisseur bavette : 4/10°	Ø 14		333	P001621	089156	089157		
<b>Rives zinc naturel</b> 	Rive zinc naturel + plomb plissé  Épaisseur bavette : 4/10°	Ø 14		352	P001622	089146	089147		
		Ø 18		367	P001623	089141	089142		
<b>Rives zinc ardennes</b> 	Rive ardennes zinc naturel + plomb plissé  Épaisseur bavette : 4/10°			223	P001620	089161	089162	089163	

Coloris bavettes

Zinc



Naturel



Rouge



Sable



Zinc naturel

### Conditionnement

Unité	Carton	Palette	Unité de vente
2 ml	NA	NA	unité



Des produits de décoration traditionnels pour conserver  
le caractère authentique de votre couverture

# ORNEMENTATION

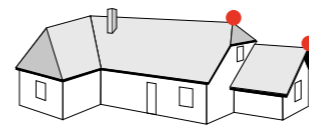
**77 ORNEMENTS**

77 Épis simples  
77 Épis spéciaux  
77 Décorations  
77 Frontons





ORNEMENTS



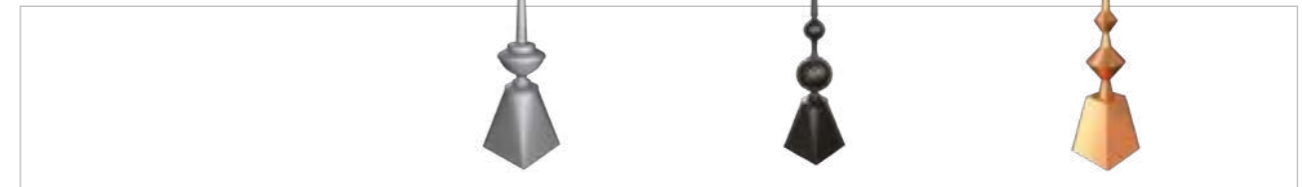
## ORNEMENTS



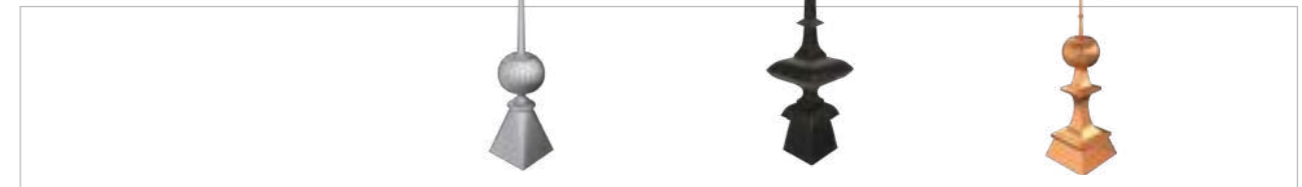
Pièces de qualité réalisées par des ornemanistes expérimentés

Disponibles sur demande en zinc naturel, zinc patiné noir et gris, cuivre

### Épis simples



### Épis spéciaux



### Décorations



Produits sur-mesure : adressez-vous à votre interlocuteur habituel

### Frontons

Produit	Désignation	Réf.	Code article			
			Coloris			
			Zinc naturel	Zinc prépatiné Noir	Ardoise	Cuivre
	Fronton pour toiture ardoise et bardeau	P002060	089818 <sup>d</sup>			
		P002060		089817 <sup>d</sup>		
		P002058			089815 <sup>d</sup>	
		P002059				089816 <sup>d</sup>

<sup>d</sup> Nous consulter pour le délai de commande

# VENTILATION DE L'HABITAT



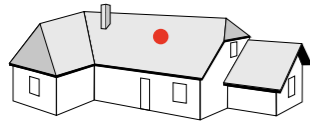
## 80 VENTILATION

80 Kits de raccordement VMC pour tuile à douille :  
- MANGOUSTE



# KIT DE RACCORDEMENT VMC POUR TUILE À DOUILLE

## MANGOUSTE



La Mangouste est validée par les outils de dimensionnement aéraulique des entreprises :



Répondant au marché du neuf mais aussi à celui de la rénovation, la Mangouste est un kit complet pour les tuiles à douille afin de faciliter la mise en œuvre des VMC et répondant aux réglementations en vigueur (DTU 68.3 et CPT 3615).



- Conformité au DTU 68.3 et au CPT n° 3615 (mise en œuvre des VMC) avec nos tuiles à douille allant de 125 mm à 160 mm.
- Perte de charge < 25 Pa pour un débit de 200 m<sup>3</sup>/h (essai selon la norme EN 13141 dans le laboratoire du CETIAT)
- Mise en œuvre par le couvreur sans intervention dans les combles.
- Isolation thermique pour éviter la condensation dans la gaine.
- La traversée de l'écran de sous-toiture est étanche à l'air et à l'eau grâce à notre membrane d'étanchéité.
- Matériaux résistants aux UV, aux températures extrêmes ainsi qu'à l'humidité.



**Manchon**  
Décliné en 2 diamètres selon le diamètre utile de la tuile à douille (de 125 à 160 mm), longueur de 500 mm

**Grille anti-intrusion**  
(volatiles, rongeurs, feuilles, etc.)



**Isolant**  
En mousse permet d'éviter la condensation à l'intérieur du tube



**Membrane d'étanchéité**  
positionnée sur l'écran de sous-toiture permettant une étanchéité optimale à l'air et à l'eau



**Raccord multi-diamètres**  
Permet de fixer des gaines de 125 à 160 mm pour VMC auto réglable, hygro-réglable et double flux

**Collier de serrage**  
Inclus dans le kit pour attacher la gaine



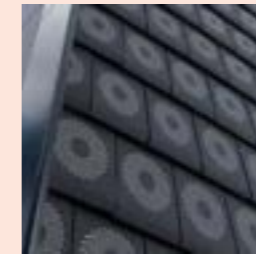
Découvrez notre produit en vidéo



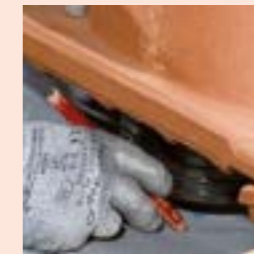
### Mise en œuvre et pose



1- Déterminer le positionnement final de la tuile à douille. Enlever les tuiles du rang supérieur ainsi que la tuile voisine recouvrant la tuile à douille.



2- Positionner correctement le manchon au centre de la tuile à douille. Le sens d'inclinaison du manchon est indiqué par un repère.



3- Repérer le point de découpe de l'écran de sous-toiture.



4- Positionner la membrane à l'aide du repère précédent et tracer la zone de découpe centrale.



5- Découper la zone, sur l'écran de sous-toiture, repérée préalablement. Fixer la membrane à l'aide de l'adhésif.



6- Mettre le manchon dans la tuile à douille, puis l'isolant et visser le raccord multi-diamètres. Fixer le collier de serrage autour du raccord.



7- Positionner l'ensemble en s'assurant de la bonne étanchéité avec la membrane (si nécessaire, suivant la configuration de pose et du modèle de tuile, prévoir une découpe de la mousse).



8- Positionner la grille anti intrusion et fixer la lanterne avec un mastic de collage sur la tuile à douille.



### Références et codes articles

Désignation	Réf.	Code article
MANGOUSTE 125 - Kit de raccordement VMC pour tuile à douille ø 125	MANG.125	079270
MANGOUSTE 160 - Kit de raccordement VMC pour tuile à douille ø 160	MANG.160	079269

### Compatibilité tuile à douille

	FOG	FAG	PLATE	PETIT MOULE	CANAL
ø 160	<ul style="list-style-type: none"> <li>• AQUITAINE Poudenx</li> <li>• CANAL S Poudenx</li> <li>• MÉDIANE PLUS Gélis</li> <li>• MÉRIDIONALE Poudenx</li> <li>• OMEGA 10 Ste Foy</li> <li>• OMEGA MAX Ste Foy</li> <li>• PLEIN SUD Gélis</li> </ul>	<ul style="list-style-type: none"> <li>• ALPHA 10 Ste Foy</li> <li>• DIAMANT Huguenot</li> <li>• H 10 Huguenot</li> <li>• HP 10 Huguenot</li> <li>• JURA 10 Jacob</li> <li>• MARSEILLE Poudenx</li> <li>• PV 10 Huguenot</li> <li>• RHÔNA 10 Ste Foy</li> <li>• STANDARD 9 Jacob</li> </ul>	<ul style="list-style-type: none"> <li>• MONUMENT HISTORIQUE 16X27</li> <li>• MONUMENT HISTORIQUE Doyet</li> <li>• PLATE 16X24 Doyet</li> <li>• PLATE 17X27 Doyet</li> <li>• PLATE 17X27 Phalempin</li> <li>• PLATE 18x28 ANTÉIS Doyet</li> <li>• PLATE 20X30 Huguenot</li> <li>• PLATE ÉCAILLE PRESSÉE 17X27 Ste Foy</li> <li>• PLATE ELIXIR</li> <li>• PLATE PRESSÉE 17X27 Ste Foy</li> <li>• PLATE STRETTO Huguenot</li> <li>• PLATE TRADITION 17X27 Doyet</li> <li>• PLATE TRADITION 17X27 Phalempin</li> <li>• RESTAURATION 16X27</li> </ul>	<ul style="list-style-type: none"> <li>• NÉOPLATE Ste Foy</li> </ul>	<ul style="list-style-type: none"> <li>• CANAL 50 Poudenx</li> <li>• CANAL 50 REABILIS Poudenx</li> <li>• CANAL 50 RESTAURATION Poudenx</li> <li>• CANAL CHARENTAISE À BLOCAGE</li> <li>• CANAL CHARENTAISE Poudenx</li> <li>• CANAL GIRONDE 50 Poudenx</li> <li>• CANAL GIRONDE À BLOCAGE Poudenx</li> <li>• CANAL LYONNAISE 40 Poudenx</li> <li>• CANAL QUINTESCIA Poudenx</li> <li>• CANAL RESTORIAL Poudenx x</li> </ul>
ø 125	<ul style="list-style-type: none"> <li>• OMEGA 13 Ste Foy</li> </ul>	<ul style="list-style-type: none"> <li>• DELTA 10 Ste Foy</li> <li>• DOUBLE HP 20 Huguenot</li> <li>• DOUBLE PANNE S Huguenot</li> <li>• H 13 Huguenot</li> <li>• H14 Huguenot</li> <li>• HP 13 ÉVOLUTIVE Huguenot</li> <li>• LOSANGÉE Huguenot</li> <li>• MARSEILLE Poudenx</li> <li>• PANNE H2 Huguenot</li> <li>• PV 13 Huguenot</li> </ul>		<ul style="list-style-type: none"> <li>• ARBOISE RECTANGULAIRE Jacob</li> <li>• BEAUVOISE GRAPHITE Huguenot</li> <li>• BEAUVOISE Huguenot</li> <li>• DOUBLE TENORD Huguenot</li> <li>• HP 17 Huguenot</li> <li>• PANNE S Huguenot</li> <li>• TÉNORD Huguenot</li> </ul>	

### Lanternes conformes VMC

Modèle	Réf.
Bi-section (Ø125 et Ø160)	1007
Lanterne Ø 160	1021
Lanterne Ø 160	1006

### Conditionnement

Unité	Carton	Palette	Unité de vente
1 kit	1 kit	50 kits	1 kit



# KIT DE RACCORDEMENT VMC POUR TUILE À DOUILLE

## MANGOUSTE

CONFORME  
AU DTU 68.3  
ET AU CTP 3615  
(MISE EN ŒUVRE  
DES VMC)

### RACCORD SANS LA MANGOUSTE

Temps de mise en œuvre élevé avec intervention dans les combles.



**Défaut d'étanchéité à l'air**  
Le raccordement ne permet pas l'étanchéité à l'air entre l'écran et le tuyau : non conforme

**Mauvaise isolation**  
Risque de condensation sur la zone non isolée



**Mauvaise fixation de la gaine**  
Résultats non professionnels

**Pertes de charges importantes**  
Création d'une poche d'eau résiduelle avec risque pour le moteur de la VMC

### RACCORD AVEC LA MANGOUSTE

Mise en œuvre facile par la toiture sans intervention dans les combles.



**Étanchéité assurée**  
Membrane d'étanchéité qui assure une jonction étanche avec l'écran de sous-toiture

**Haute performance technique**  
Continuité de l'isolation de la gaine jusqu'à l'extraction en toiture supprimant le risque de condensation

**Parfaite fixation de la gaine**  
Raccordement continu, sûr et durable. Manchon adaptateur et collier de serrage assurant la jonction avec la gaine



**Optimisation des pertes de charges**



**Présence grille anti intrusion côté sortie de toiture**

KIT COMPLET



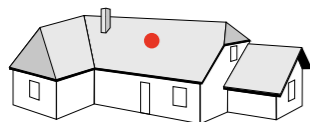
# ÉCLAIREMENT



Des produits apportant de l'éclairage naturel  
tout en conservant une parfaite étanchéité.

**86** ÉCLAIREMENT  
86 Tuiles en verre  
87 Châssis de toit

# TUILES EN VERRE



Notre gamme de tuiles en verre vous offre un éclairage naturel par la toiture tout en assurant le rôle de couverture. Cette gamme est compatible avec nos modèles de tuiles terre cuite EDILIANs.



- De forme similaire aux tuiles terre cuite, elles s'intègrent parfaitement dans la toiture tout en assurant un éclairage naturel.
- Pose en lieu et place de la tuile terre cuite ou béton (modèle correspondant), pas de DTU spécifique tuile de verre.
- Résistance aux UV et aux agressions climatiques extérieures telles que le gel ou la grêle.
- Coefficient de transmission lumineuse > 86%.
- Comportement au feu : matériau classé MO.
- Supporte le poids d'un couvreur.
- Multiples utilisations (combles, vérandas etc).
- Accréditation par les bâtiments de France.



Tuile en verre  
HP 10 Huguenot



Tuile en verre  
MÉDIANE PLUS /  
MÉDIANE RENO Gélis



Tuile en verre  
CANAL



Tuile en verre  
OMÉGA 10 Ste Foy



Tuile en verre  
DIAMANT Huguenot

## Références et conditionnements

Produit	Réf.	Code article	Lieu enlèvement	Conditionnement		Dimensions (cm)	Poids / tuile kg	Exclu EDILIANs
				Carton	PaLETTE			
1/2 TUILE EN VERRE ARTOISE HUGUENOT*	VER220	065721	Wardrecques	10u	450u	31,5 x 32,5	2,5	x
TUILE EN VERRE ALPHA 10 STE FOY	VER200	002826	Ste Foy l'Arg.	6u	192u	31 x 45	4,6	x
TUILE EN VERRE AQUITAINE POUDEX	VER111	043664	St Geours	6u	192u	31 x 47,2	5,3	x
TUILE EN VERRE ARBOISE RECTANGULAIRE JACOB*	VER301	004747	Commenailles	10u	450u	26,6 x 31,5	2,2	x
TUILE EN VERRE BEAUVOISE HUGUENOT	VER302	009447	St Germer	10u	450u	23,6 x 31,5 --> 32,3	2,2	x
TUILE EN VERRE DELTA 10 STE FOY	VER202	002829	Ste Foy l'Arg. / Quincieux	8u	256u	27,5 x 44,3	4,0	
TUILE EN VERRE DIAMANT HUGUENOT	VER218	067182	St Germer	6u	192u	30 x 45,5	5,0	x
TUILE EN VERRE H 10 HUGUENOT	VER203	009412	St Germer	6u	192u	29,3 x 46	4,8	x
TUILE EN VERRE H 14 HUGUENOT	VER204	005808	Pargny	8u	256u	25 x 44,5	3,9	
TUILE EN VERRE HP 10 HUGUENOT	VER205	009446	St Germer	6u	192u	33,5 x 42	4,9	x
TUILE EN VERRE LOSANGÉE STE FOY*	VER208	006643	Ste Foy l'Arg.	8u	256u	26,3 x 44,5	3,7	x
TUILE EN VERRE MARSEILLE	VER208	094527	Léguevin / St Geours	8u	256u	26,3 x 44,5	3,7	x
TUILE EN VERRE MÉDIANE PLUS / MÉDIANE RENO GÉLIS	VER101	005931	Léguevin	8u	256u	28 x 45	4,6	x
TUILE EN VERRE MÉRIDIONALE POUDEX	VER102	006642	Léguevin / St Geours	8u	256u	26,5 x 46	4,0	x
TUILE EN VERRE MONOPOLE N°1 HUGUENOT	VERCO04	009379	Wardrecques	10u	450u	21 x 30	1,7	
TUILE EN VERRE OCÉANE POUDEX*	VER103	006932	St Geours	6u	192u	28 x 45	5,0	x
TUILE EN VERRE OMÉGA 10 STE FOY	VER104	079640	Ste Foy l'Arg. / Quincieux	5u	160u	30 x 49,5	5,2	x
TUILE EN VERRE OMÉGA 13 STE FOY	VER105	004313	Ste Foy l'Arg.	8u	256u	27 x 44,6	4,2	
TUILE EN VERRE PANNE H2 HUGUENOT	VER210	010772	Pargny	8u	320u	25 x 42,5	3,5	
TUILE EN VERRE PLATE 16X38 DOYET*	VERCO07	002824	Commenailles	10u	600u	18 x 34,5/38	2,2	
TUILE EN VERRE PLATE 17X27*	VERCO06	002825	Ste Foy l'Arg.	20u	1080u	16,5 x 25/27,5	1,2	
TUILE EN VERRE PLATE 17X27 ECAILLE*	VERCO08	092951	Ste Foy l'Arg.	20u	1080u	16,5 x 25/27,5	1,2	
TUILE EN VERRE PLEIN SUD GÉLIS	VER106	007236	Léguevin	6u	192u	30,6 x 48	5,4	
TUILE EN VERRE POUR TUILES CANAL (SAUF GIRONDE 50, CHARENTAISE, LYONNAISE 40)	VERIN	006099	Léguevin / St Geours	8u	400u	19,5/15,2 x 47	2,7	
TUILE EN VERRE PROVINCIALE STE FOY	VER212	002839	Quincieux	8u	320u	24 x 39,3	3,1	
TUILE EN VERRE PV10 HUGUENOT	VER214	009449	St Germer	8u	192u	30 x 46	4,4	
TUILE EN VERRE PV13 HUGUENOT / LOSANGÉE HUGUENOT	VER215	010766	Pargny	8u	256u	25 x 43	4,0	x
TUILE EN VERRE RHÔNA 10 STE FOY	VER222	067595	Ste Foy l'Arg.	6u	192u	32 x 47	5,7	x
TUILE EN VERRE ROMANE SANS	VER110	005745	Léguevin / St Geours	8u	256u	26 x 40,5	4,0	
TUILE EN VERRE STANDARD 14 VARIO JACOB	VER216	002836	Commenailles	8u	320u	23,2 x 42,6	3,4	
TUILE EN VERRE STANDARD 9 JACOB	VER217	002837	Commenailles	6u	192u	31 x 44,5	5,0	x
TUILE EN VERRE TERROISE HUGUENOT	VER309	010145	St Germer	8u	360u	22,5 x 33	2,5	
TUILE EN VERRE VALOISÉ Huguenot	VERCO01	010143	St Germer	10u	450u	22,1 x 31	2,4	

\* Jusqu'à épuisement des stocks.

### Règles de mise en œuvre

Dans le cas habituel d'une pose parmi des tuiles de terre cuite :

- 3 tuiles consécutives maximum en latéral.
- 2 tuiles consécutives maximum dans le sens de la pente.

Dans le cas particulier d'un pan de toiture réalisé uniquement avec des tuiles de verre :

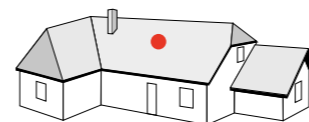
- Si la tuile se pose à joints croisés, il n'existe pas de tuiles de verre pour finir la toiture côté rives donc nécessité d'utiliser des tuiles terre cuite.

Fixation : uniquement par crochet car pas de trou de fixation permettant de clouer ou de visser les tuiles.

Pentes : Appliquer le tableau des pentes minimales sans écran de sous-toiture de la tuile concernée.

Dans le cas de projets complexes consulter le bureau d'étude Edilians et réaliser un pré-montage afin de valider l'assemblage / montage des tuiles en verre avec les tuiles terre cuite.

VERSANTS



## CHÂSSIS DE TOIT

### Châssis de toit universel

Universel pour tout types de tuiles  
Double vitrage pour l'isolation  
Ouverture à 180°

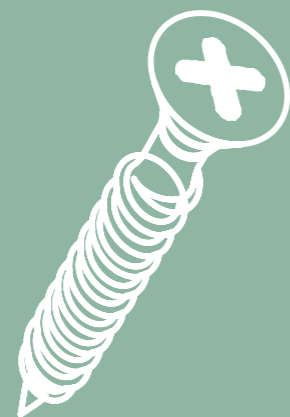
Produit	Désignation	Réf.	Code article	
			Coloris	
			Ardoise	Brun
	Châssis aluminium universel FAG / Pureau plat / Tuiles plates	CHFAGTPP:180	075548	075549

Jusqu'à épuisement des stocks.

### Conditionnement

Unité	Carton	PaLETTE	Unité de vente
1 unité	1 unité	13 unités	unité

# FIXATION ET SÉCURITÉ



90 FIXATION



96 SÉCURITÉ



Des produits de fixation adaptés aux règles en vigueur, universels et rapides à mettre œuvre ou spécifiques selon le modèle de tuile.

# FIXATION

## 92 VERSANTS

- 92 Crochets de fixation polyvalent pour tuiles à emboîtement - HARPON®
- 94 Crochets de fixation pour tuiles
- 94 Visserie
- 94 Crochets d'égouts

## 95 FAÎTAGES

- 95 Crochets de faîtière
- 95 Supports de latte
- 95 Visserie

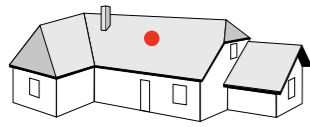
## 93 RIVES

- 95 Visserie



# CROCHET DE FIXATION POLYVALENT POUR TUILES À EMBOÎTEMENT

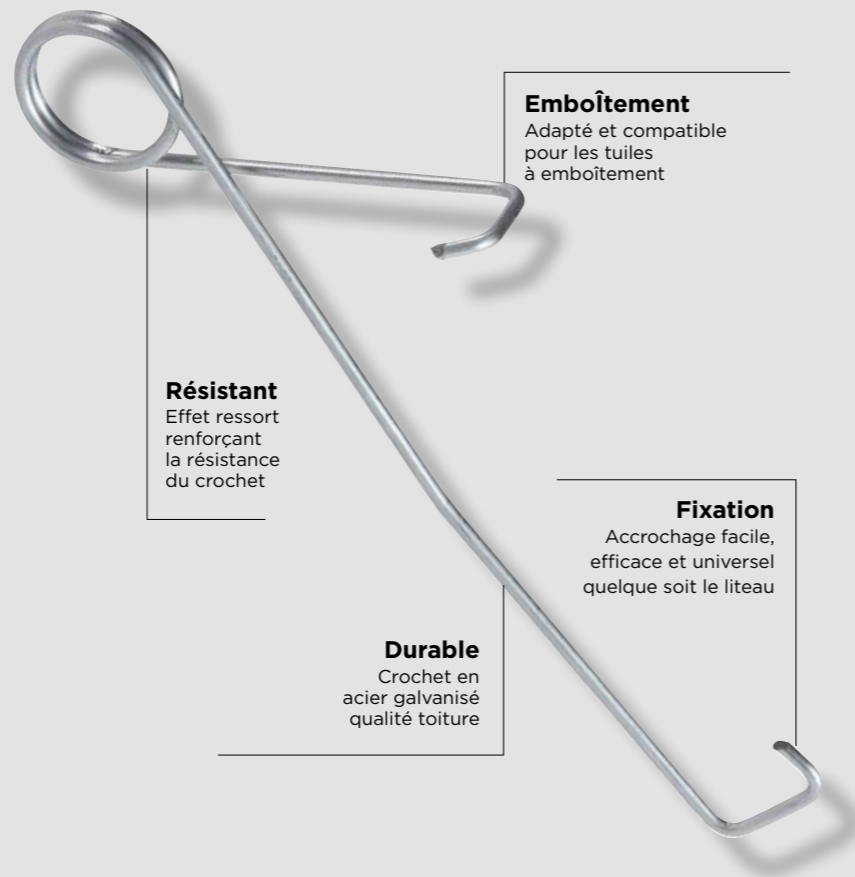
## HARPON®



Répondant à l'obligation de fixation des tuiles des DTU 40.21 et 40.211, le crochet harpon est un crochet polyvalent destiné à fixer les tuiles à emboîtement en partie courante.



- 1 modèle et 3 déclinaisons assurant une compatibilité universelle pour toutes les tuiles à emboîtement.
- Extrêmement résistant grâce à l'effet ressort qui renforce la tenue plus le soulèvement de la tuile lié au vent est important.
- Simple et rapide à poser.
- Finition du crochet permettant un emboîtement optimal avec les tuiles.
- Métal galvanisé durable qualité toiture.
- Crochets totalement invisibles.



**Emboîtement**  
Adapté et compatible pour les tuiles à emboîtement

**Résistant**  
Effet ressort renforçant la résistance du crochet

**Fixation**  
Accrochage facile, efficace et universel quelque soit le liteau

**Durable**  
Crochet en acier galvanisé qualité toiture

### Mise en œuvre et pose



1- Crochet à harponner en sous face du liteau.



2- Tirer la partie supérieure du crochet vers le haut



3- Déposer le crochet dans l'emboîtement de la tuile pour assurer la fixation

### Références

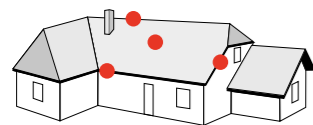
Désignation	Réf.	Code article
Crochet HARPON GM - Fixation pour tuiles à emboîtement	CR.HARP.GM	079733
Crochet HARPON GM Symétrique - Fixation pour tuiles à emboîtement	CR.HARP.GMS	079735
Crochet HARPON PM - Fixation pour tuiles à emboîtement	CR.HARP.PM	079737

### Compatibilité tuiles à emboîtement

Harpon grand moule (emboîtement gauche) réf : CR.HARP.GM			Harpon grand moule symétrique (emboîtement droit) réf : CR.HARP.GMS	Harpon petit moule (emboîtement gauche) réf : CR.HARP.PM
FOG	FAG	PM	FOG	FAG
<ul style="list-style-type: none"> <li>• AQUITAINE Poudenx</li> <li>• CANAL S Poudenx</li> <li>• MERIDIONALE Poudenx</li> <li>• OMEGA 10 Ste Foy</li> <li>• OMEGA 13 Ste Foy</li> <li>• OMEGA MAX Ste Foy</li> </ul>	<ul style="list-style-type: none"> <li>• ALPHA 10 Ste Foy</li> <li>• DELTA 10 Ste Foy</li> <li>• DIAMANT Huguenot</li> <li>• DOUBLE PANNE S Huguenot</li> <li>• H 10 Huguenot</li> <li>• H 13 Huguenot</li> <li>• H14 Huguenot</li> <li>• HP 10 Huguenot</li> <li>• HP 13 Evolutive</li> <li>• JURA 10 Jacob</li> <li>• LOSANGEE Huguenot</li> <li>• LOSANGEE Ste Foy</li> <li>• MARSEILLE Poudenx</li> <li>• PANNE H2 Huguenot</li> <li>• PROVINCIALE Ste Foy</li> <li>• PV 10 Huguenot</li> <li>• PV 13 Huguenot</li> <li>• RHONA 10 Ste Foy</li> <li>• STANDARD 14 Vario</li> <li>• STANDARD 9 Jacob</li> </ul>	<ul style="list-style-type: none"> <li>• PANNE S Huguenot</li> </ul>	<ul style="list-style-type: none"> <li>• MEDIANE PLUS Gélis</li> <li>• MEDIANE RENO Gélis</li> <li>• PLEIN SUD Gélis</li> <li>• ROMANE Sans</li> </ul>	<ul style="list-style-type: none"> <li>• ARTOISE Huguenot</li> <li>• AUXOISE Huguenot</li> <li>• DOUBLE HP 20 Huguenot</li> </ul> <p><b>PM</b></p> <ul style="list-style-type: none"> <li>• ARBOISE ECAILLE Jacob</li> <li>• ARBOISE RECTANGULAIRE Jacob</li> <li>• BEAUVOISE GRAPHITE Huguenot</li> <li>• BEAUVOISE Huguenot</li> <li>• DOUBLE TENORD</li> <li>• HP 17 Huguenot</li> <li>• MONOPOLE N°1 Huguenot</li> <li>• TENORD Huguenot</li> <li>• TERROISE Huguenot</li> <li>• VALOISE Huguenot</li> </ul>

### Conditionnement

Carton	Palette	Unité de vente
500 crochets	20 000 crochets	carton



# CROCHETS ET VISSERIE



Adaptés aux tuiles et accessoires  
Fixations rapides, durables et esthétiques  
Conformes aux DTU série 40

## Crochets de fixation pour tuiles

Produit	Désignation	Matière	Cdt	Réf.	Code article
 CRCAN.S120   CRCAN.550	Crochet "V2" fixation pour plain carré/égout/rive droite	Inox	100 unités	CRV02	005729
	Crochet PM - Fixation pour égout	Acier galvanisé	400 unités	CRP03	003106
	Crochet GM - Fixation pour égout			CRP02	003105
	Crochet canal longueur 120			CRCAN.S120	091687
	Crochet canal longueur 140			CRCAN.S140	091688
	Crochet canal longueur 150			CRCAN.S150	091689
	Crochet canal longueur 160			CRCAN.S160	091690
	Crochet canal longueur 170			CRCAN.S170	091691
	Crochet long à oeil cambre 53 cm			CRCAN.530	075315
	Crochet long à oeil 55 cm	CRCAN.550	075314		

## Visserie

Produit	Désignation	Matière	Cdt	Réf.	Code article	
					Coloris rondelle	Inox
	Vis en inox poli 4,5 x 45 mm D15	Inox poli	100 unités	P002122	090380 <sup>d</sup>	
	Vis en inox poli 4,5 x 55 mm D15			P002123	090381 <sup>d</sup>	

avec rondelle et joint en neoprène - tête TX-25

## ÉGOUTS Crochets d'égout

Produit	Désignation	Matière	Cdt	Réf.	Code article
 CRV02	Crochet "V2" - Fixation pour plain carré/égout/rive droite	Inox	100 unités	CRV02	005729
	Crochet PM - Fixation pour égout	Acier galvanisé	250 unités	CRP03	003106
	Crochet GM - Fixation pour égout			CRP02	003105

FAÎTAGES

## Crochets de faîtière



Produit	Désignation	Matière	Cdt	Réf.	Coloris			
					Rouge	Brun	Noir	Inox
	Crochet "F1" Faîtière/Arêtier 1/2 rond à emboîtement grand modèle (2,5 au ml)	Acier galva Laqué 2 faces	100 unités	CRP702		004027		
	Crochet "F2" Faîtière/Arêtier conique à emboîtement Ste Foy (2,5 au ml)			CRP703		003111		
	Crochet "F4" Faîtière/Arêtier lisse à emboîtement (2,5 au ml)			CRP704		003113		
	Crochet "F5" Faîtière à bourrelet à emboîtement Jacob (2,5 au ml)			CRP715		003114		
	Clips de faîtière à sec			CR727	090864	007715		
	Clips de faîtière à pureau variable	Acier galva Laqué 1 face		CR101		006459		
	Crochet "F3" Faîtière/Arêtier angulaire à emboîtement (3 au ml)			Inox	CRP705			000312
	Crochet "F6" Faîtière/Arêtier 1/2 rond à emboîtement petit modèle (3 au ml)	CRP700/706					000310	
	Crochet de faîtière / arêtier angulaire à emboîtement (3 au ml)	CRP717			080430		080431	

## Visserie

Produit	Désignation	Matière	Cdt	Réf.	Code article		
					Coloris rondelle	Inox	Rouge brique
	Vis en inox poli 4,5 x 80 mm D19	Inox	100 unités	P002124	090382 <sup>d</sup>		
	Vis en inox poli 4,5 x 120 mm D19			P002125	090383 <sup>d</sup>		
	Vis en inox thermolaqué 4,5 x 80 mm D19			P002130		090391 <sup>d</sup>	
	Vis en inox thermolaqué 4,5 x 120 mm D19			P002131		090393 <sup>d</sup>	090392 <sup>d</sup>

avec rondelle et joint en neoprène - tête TX-25

## Supports de latte

Produit	Désignation	Matière	Cdt	Réf.	Code article
	Support de latte avec clou 210 x 40 mm	Acier galvanisé	50 unités	P002119	090374
	Support de latte avec clou 260 x 40 mm			P002120	090376
	Support de latte universel 190 x 40 mm			P002121	090378

RIVES

## Visserie

Produit	Désignation	Matière	Cdt	Réf.	Code article		
					Coloris rondelle	Cuivre	Rouge brique
	Vis en inox cuivré 4,5 x 45 mm D19	Inox	100 unités	P002126	090384 <sup>d</sup>		
	Vis en inox cuivré 4,5 x 65 mm D19			P002127	090385 <sup>d</sup>		
	Vis en inox thermolaqué 4,5 x 45 mm D19			P002128		090387 <sup>d</sup>	090386 <sup>d</sup>
	Vis en inox thermolaqué 4,5 x 65 mm D19			P002129		090389 <sup>d</sup>	090388 <sup>d</sup>

avec rondelle et joint en neoprène - tête TX-25

<sup>d</sup> Nous consulter pour le délai de commande

ACCESSOIRES FONCTIONNELS

VENTILATION DE L'HABITAT

ÉCLAIREMENT

FIXATION ET SÉCURITÉ  
FIXATION

OUTILLAGE

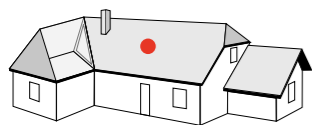


Des produits de sécurité indispensables  
pour assurer la sécurité des biens et des personnes.

# SÉCURITÉ

**96** VERSANTS  
98 Crochets à neige  
100 Axe crampon  
100 Crochets sécurité  
100 Passe-barre cambré

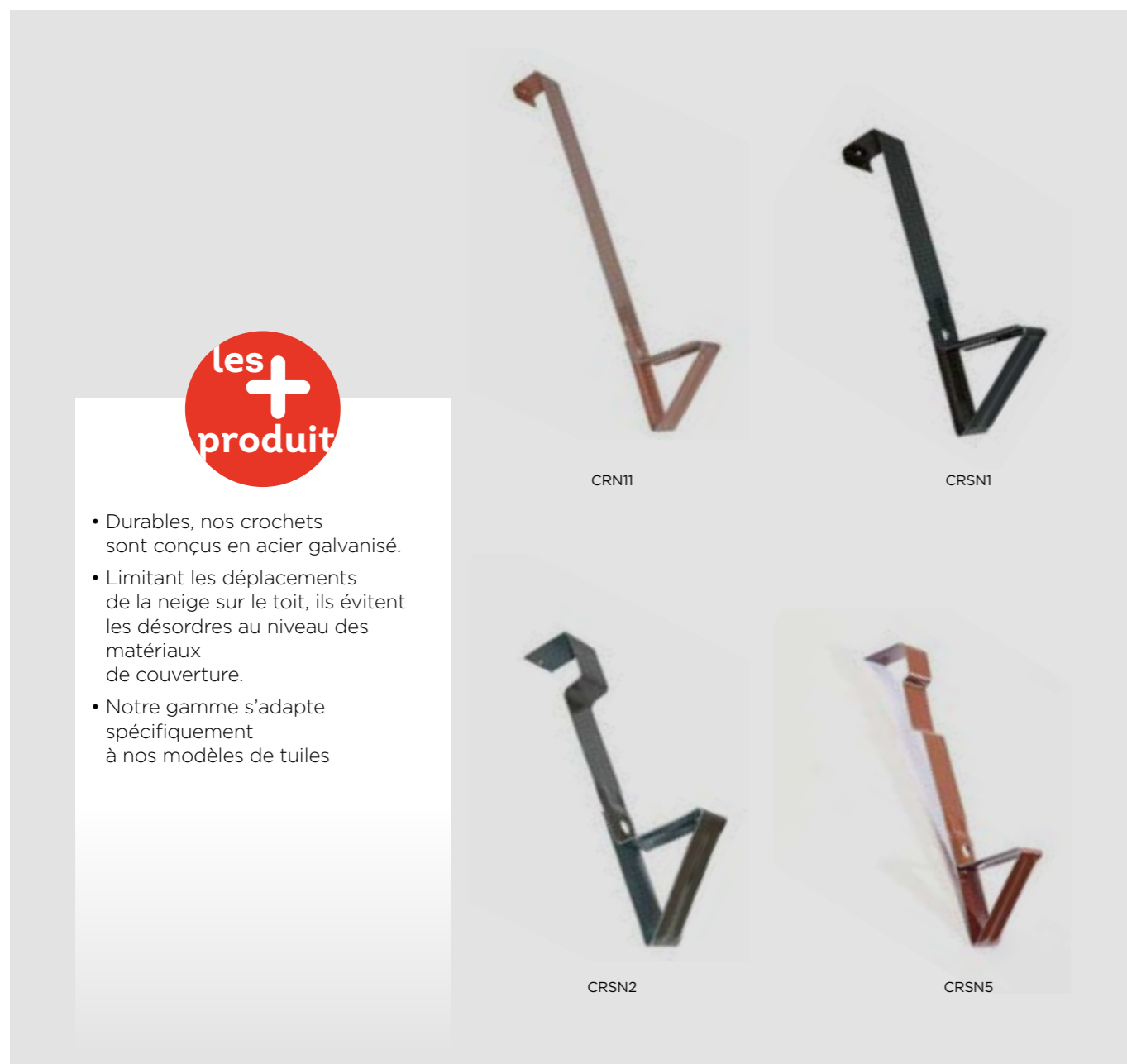




# CROCHETS À NEIGE

Indispensables  
pour assurer la sécurité  
des biens et des personnes

## Crochets à neige



les  
+  
produit

- Durables, nos crochets sont conçus en acier galvanisé.
- Limitant les déplacements de la neige sur le toit, ils évitent les désordres au niveau des matériaux de couverture.
- Notre gamme s'adapte spécifiquement à nos modèles de tuiles

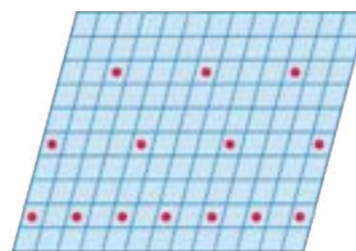
CRN11

CRSN1

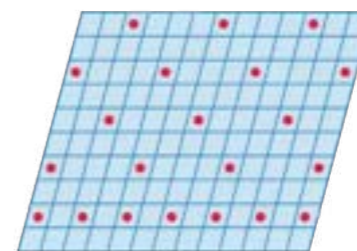
CRSN2

CRSN5

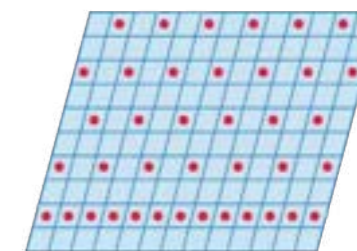
## Conseils de pose d'après le guide des couvertures en climat de montagne



**EN PLAINE**  
(altitude < 500 m)  
Nous préconisons la pose  
de 3 crochets par m<sup>2</sup> minimum,  
positionnés en quinconce.



**EN MOYENNE MONTAGNE**  
(500 < altitude < 1500 m)  
Nous préconisons la pose  
de 4 crochets par m<sup>2</sup> minimum  
positionnés en quinconce,  
et intensifiée vers l'égout.



**EN HAUTE MONTAGNE**  
(altitude > 1500 m)  
Nous préconisons la pose  
de 5 crochets par m<sup>2</sup> minimum  
positionnés en quinconce,  
et intensifiée vers l'égout.

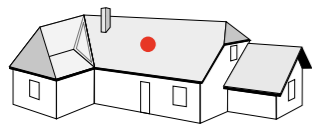
Ref. / Couleur	■ Rouge	■ Brun Rouge	■ Brun Foncé	■ Anthracite	■ Gris
CRN11	090300	095784	090615	090299	090616
CRSN1	095781	090302	095782	090301	095783
CRSN2		090306			
CRSN5	090319				

Ref	CRN11	CRSN1	CRSN2	CRSN5
Compatible avec les tuiles	ALPHA 10 Ste Foy HP 10 Huguenot Marseille Poudenx PV 13 Huguenot Losangee Huguenot Losangee Ste Foy Tuile PLATE 20x30 Huguenot PV 10 Huguenot H10 Huguenot RHONA 10 Ste Foy Standard 9 Standard 14 Stretto	Arboise rectangulaire Jacob Beauvoise Huguenot HP 17 Huguenot Terroise Huguenot Double HP 20	Delta 10 Ste Foy	OMEGA 13 St Foy OMEGA 10 St Foy Plein Sud Gélis Artoise Huguenot

### Conditionnement

Unité	Carton	Palette	Unité de vente
1 unité	100 unités	2000 unités	carton

⁴ Nous consulter pour le délai de commande



## CROCHET SÉCURITÉ ET PASSE-BARRE



Assurent une protection  
à la fois individuelle et collective

Prescrits par les architectes

### Axe crampon pour crochet sécurité

Produit	Désignation	Matière	Réf.	Code article
	Axe crampon crochet sécurité - Longueur 120 mm	Acier galvanisé	CRS03	063792

### Crochet sécurité

Produit	Désignation	Matière	Réf.	Code article
	Crochet sécurité torsadé galvanisé compatible pour tuile de ventilation	Acier galvanisé	CRS01	063790

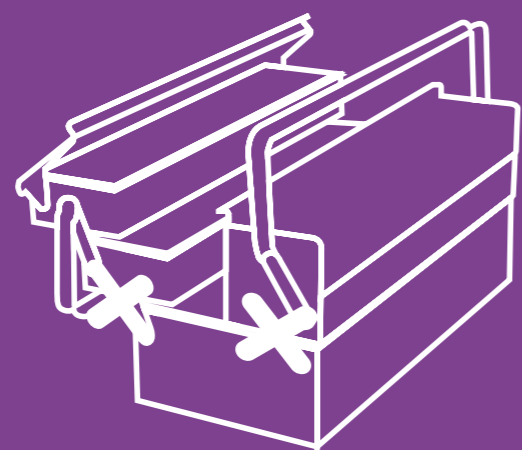
### Passe-barre cambré

Produit	Désignation	Matière	Réf.	Code article
	Passe-barre cambré galvanisé	Acier galvanisé	CRS04	074480

Crochets compatibles avec la plupart de nos chatières et tuiles de ventilation.  
Ils sont disponibles jusqu'à épuisement des stocks.



# OUTILLAGE



Retrouvez nos produits spécifiques adaptés  
aux contraintes et attentes des professionnels.

## 105 OUTILS

105 Disque diamant  
105 Forets  
105 Peinture de retouche  
105 Platine de remplacement




## OUTILS




Des outils  
spécialement développés  
pour répondre aux attentes  
des professionnels

### Disque diamant

Produit	Désignation	Réf.	Code article
	Disque diamant EDILIAN'S	5500	074881


Produit disponible jusqu'à épuisement des stocks

### Forets à plaquettes carbure brasées

Produit	Désignation	Réf.	Code article
	Coffret 5 forets diam 6mm EDILIAN'S	5501	074882

Produit disponible jusqu'à épuisement des stocks

### Peinture de retouche

Produit	Désignation	Réf.	Coloris	Code article
	Peinture pour retouche coloration tuiles 25 cl	PEINT	■ Noir brillant	073663
		PEINT01	■ Ardoisé	074504

# CONDITIONS GÉNÉRALES DE VENTE - EDILIANS TECH S.A.S

**(Applicables à compter du 1<sup>er</sup> janvier 2026)**

EDILIANS TECH S.A.S. (ci-après le "Vendeur") est une société spécialisée dans la fabrication et la commercialisation de divers produits et accessoires, notamment composants pour le bâtiment et produits photovoltaïques destinés entre autres aux négociants et professionnels du bâtiment (ci-après le ou les "Produit(s)"). Les présentes conditions générales de vente (ci-après les "CGV") régissent les relations commerciales entre des clients professionnels (ci-après le ou les "Acheteur(s)") et le Vendeur et s'appliquent à toutes les ventes de produits du Vendeur sauf conditions particulières de l'Acheteur résultant de l'acceptation écrite et préalable du Vendeur.

L'absence de négociation préalable desdites CGV lors de la passation d'une commande par un Acheteur, implique son adhésion pleine et entière à ces conditions, dont l'Acheteur déclare avoir pris préalablemnet connaissance.

Dans l'hypothèse où l'Acheteur serait une centrale d'achats, il est réputé conclure au nom et pour le compte de ses adhérents, lesquels restent sans exception engagés par ces conditions dans les mêmes termes que la centrale d'achats.

Les CGV peuvent être révisées à tout moment sur simple information écrite du Vendeur. La date de réception par l'Acheteur valant entrée en vigueur des nouvelles CGV à l'exclusion des commandes antérieures qui restent régies par la version précédente des CGV.

**I - COMMANDES**

Toute commande, modification ou annulation de commandes, réalisées par l'Acheteur, doivent être passées par écrit et sont soumises à l'acceptation écrite du Vendeur.

Les commandes feront l'objet d'un accusé de réception de commande du Vendeur, qui fera foi entre les Parties. Si l'accusé de réception de commande diffère du devis préalablement transmis par le Vendeur, notamment en cas de modification de la demande de l'Acheteur ou changement de prix intervenu après la durée de validité du devis, l'accusé de réception de commande devra être signé par l'Acheteur.

Toute modification de la commande demandée par l'Acheteur ne peut être prise en considération que si elle est parvenue au Vendeur par écrit avant tout commencement d'exécution ou expédition de la commande, et qu'elle a fait l'objet d'un nouvel accusé de réception de commande.

Toute annulation de commande doit faire l'objet d'un accord écrit de la part du Vendeur. En cas d'annulation de commande de la part de l'Acheteur, le Vendeur se réserve le droit de facturer l'intégralité de la commande, ou les dommages et intérêts engendrés par cette annulation. Si l'annulation de la commande est demandée par l'Acheteur après l'expédition de celle-ci, l'annulation ne sera pas prise en compte par le Vendeur et la commande ne pourra faire l'objet d'aucun retour.

Toute commande spéciale (produits spécifiques, hors catalogue ou fabrication à façon) ou toute commande livrée ne sera ni reprise, ni échangée.

La vente est réputée parfaite et prend effet à la date de la confirmation de commande. L'acceptation de la commande par le Vendeur pourra également résulter de l'expédition des Produits et/ou de l'envoi de la facture par le Vendeur.

Toutefois, si le Vendeur a connaissance des difficultés financières rencontrées par l'Acheteur, il se réserve la possibilité de subordonner l'acceptation de la commande à un paiement comptant y compris avant la livraison ou l'enlèvement des Produits ou à la présentation de garanties bancaires à première demande. A défaut, la commande pourra être refusée ou annulée sans qu'aucune indemnité ne puisse lui être réclamée.

Outre les frais résultants d'une modification ou d'une annulation tardive d'une commande, le Vendeur se réserve le droit de répercuter et de facturer à l'Acheteur l'ensemble des frais non prévisibles lors de l'acceptation de commande, en particulier tous frais additionnels non prévisibles résultant d'une livraison ou d'un enlèvement tardif du fait de l'Acheteur, à savoir huit (8) jours à compter de la date de livraison ou de mise à disposition spécifiée sur l'accusé de réception de commande ou convenue par écrit entre le Vendeur et l'Acheteur.

Par ailleurs, les tarifs, catalogues, ou documents publicitaires du Vendeur ne constituent pas une offre et le Vendeur se réserve le droit de retirer, sans préavis, un Produit ou d'en modifier les caractéristiques. Les caractéristiques actualisées des Produits du Vendeur sont à la disposition de l'Acheteur sur le site internet ou sur demande auprès du Vendeur ; ce dernier se tenant à la disposition de l'Acheteur pour confirmer son choix. Le Vendeur se réserve le droit de refuser toute commande lorsque les quantités commandées nécessitent un cadencement sur l'année. De la même façon, lorsque les quantités commandées par l'Acheteur divergent de manière significative au regard de l'historique des commandes de ce dernier, présumant une mauvaise foi au regard du contexte économique (pénurie de Produits, hausse tarifaire annoncée...) le Vendeur aura la possibilité de ne pas accepter ladite commande ; et ce car le Vendeur, doit être en mesure de fournir des Produits à l'ensemble de sa clientèle.

En cas de retard du fait de l'Acheteur dans l'exécution d'une commande, le Vendeur pourra de plein droit annuler tout ou partie de la commande, sept (7) jours après mise en demeure restée sans effet, sans préjudice de tous dommages intérrêts susceptibles d'être demandés par le Vendeur à l'Acheteur.

**II - DEVIS ET PRIX**

Sauf stipulation contraire, tous devis émis par le Vendeur ne sera valable que pour une durée de huit (8) jours à compter de son émission, et dans la limite des stocks disponibles.

Sauf convention particulière, les Produits sont vendus au tarif en vigueur au moment de la commande sous réserve de livraison dans un délai d'un (1) mois.

Nos prix s'entendent nets, hors taxes, hors éco participation, départ usine, emballage compris, et ce sauf stipulation contraire.

Les prix portés sur les catalogues, prospectus ou tarifs en vigueur sont donnés à titre purement indicatif et demeurent révisables par le Vendeur sans préavis suivant l'évolution des conditions économiques, notamment en cas de variation importante des prix de matières premières et autres incidences économiques.

Les prix sont stipulés hors taxes et hors REP ou Eco-contribution. Des réductions de prix (remises et ristournes) peuvent être consenties sous forme de conditions particulières de vente, notamment par le biais de conventions uniques. Les réductions de prix s'appliquent sur le chiffre d'affaires intégralement payé par l'Acheteur durant l'année civile, ce dernier s'entendant hors taxe, hors REP, hors écocontribution et hors transport.

Les offres de prix et accusés de réception de commande prévoient une livraison en une seule fois. En cas de fractionnement de livraison à la demande de l'Acheteur, des frais supplémentaires de transport seront facturés. Toutefois, lorsque la commande de l'Acheteur présente des particularités notamment relatives au transport, le Vendeur se réserve la possibilité de facturer à l'Acheteur, qui l'accepte, des coûts supplémentaires non décelables lors de la demande.

Le Vendeur, en sa qualité de metteur sur le marché de produits et matériaux de construction du secteur bâtiment et de produits photovoltaïques est soumis à la Responsabilité Elargie du Producteur, c'est-à-dire que ce dernier est responsable de l'éco-conception et de la gestion des déchets issus de ses produits, conformément à l'article L.541-10-1 4° du Code de l'environnement. Par les présentes, l'Acheteur accepte que l'intégralité du montant de l'éco-participation supporté par le Vendeur, facturé par l'éco-organisme auquel ce dernier a choisi d'adhérer, lui soit intégralement répercuté, en sus du prix de vente du produit, l'Acheteur ne pouvant bénéficier d'aucune ristourne ou remise à ce titre. En cas de hausse de ce montant, celle-ci étant d'application immédiate, elle sera directement répercutée sur l'Acheteur sans préavis.

Conformément à l'article L.541-10-13 du Code de l'environnement, l'identifiant unique attestant de la conformité du Vendeur à ses obligations est mentionné à la page internet suivante : https://edilians.com/mentions-legales, sous le numéro : R218271\_04QPHX.

L'Acheteur accepte et reconnaît que toute contestation de sa part, relative au Bonus de Fin d'Année (BFA) dû par le Vendeur, concernant l'année civile en cours, devra intervenir au plus tard dans les douze (12) mois suivant l'expiration de l'année civile en cours. L'expiration de ce délai rend strictement irrecevable toute contestation émanant de l'Acheteur.

L'ouverture d'une réclamation auprès du Vendeur qui donnerait lieu à une demande de précisions ou d'éléments complémentaires par ce dernier auprès de l'Acheteur, restée sans réponse au-delà d'un délai de 60 jours, entrainera l'extinction de ladite réclamation pour impossibilité d'établir les causes et responsabilité des Parties.

**III - LIVRAISONS, TRANSPORT ET RECEPTIONS**

Article 3.1 : Délais de livraison

Compte tenu des contraintes de production et d'approvisionnement de fournisseurs du Vendeur, ainsi que de l'aléa lié à la disponibilité des prestataires de transport, ces contraintes étant indépendantes de la volonté du Vendeur, les délais de livraison ne peuvent être donnés qu'à titre indicatif, sans qu'aucune responsabilité du Vendeur ne puisse être engagée à ce titre. Par conséquent, l'Acheteur ne saurait s'en prévaloir pour revendiquer l'annulation de la commande, l'application de pénalités et/ou un refus de paiement du prix.

Dans l'éventualité où l'Acheteur souhaiterait que le Vendeur se charge du transport, alors une date de livraison devra être définie. Il est à noter que la date de livraison est différente de la date de mise à disposition des Produits mentionnée dans l'accusé de réception de commande.

Article 3.2 : Conditionnement et emballage

Les Produits sont livrés conditionnés selon les méthodes en vigueur lors de leur fabrication. En cas de livraison sur palettes consignées, le montant des consignes est indiqué sur la facture et payable aux mêmes conditions que les Produits. Des frais de remise en état des palettes et de logistique seront également facturés à l'Acheteur. Le remboursement des consignes n'est dû qu'après retour des palettes consignées en question et ce dans le délai indiqué par le Vendeur. Cette consignation n'est en aucun cas assimilable à une vente et n'entraîne pas transfert de propriété.

Article 3.3 : Arrimage et chargement

L'arrimage des Produits est effectué conformément aux usages et, le cas échéant, aux conditions énumérées dans le protocole de chargement du Vendeur. L'Acheteur est invité à assister au chargement et aucune réclamation ne sera acceptée une fois le chargement terminé.

Article 3.4 : Transport et transfert de risque

Sauf accord contraire entre les Parties, les Produits sont mis à disposition de l'Acheteur, ce dernier ayant la charge et la responsabilité de venir les récupérer dans les délais convenus.

Si accord du Vendeur pour livraison des Produits chez l'Acheteur, lesdits Produits seront chargés sur le moyen de transport choisi par le Vendeur ou l'un de ses partenaires en charge de la logistique. Dans ce cas, les produits seront livrés selon l'INCOTERM CARRIAGE PAID TO (CPT), et ce à défaut de mention d'un incoterm différent dans l'accusé de réception de commande.

Les livraisons ne sont opérées qu'en fonction des disponibilités des Produits et des transports et dans l'ordre d'arrivée des commandes. Les dates de livraison ou de mise à disposition données par le Vendeur ne sont qu'indicatives. Le dépassement de ces dates ne peut donner lieu à aucune retenue ou indemnité. Toutefois, l'Acheteur non livré à la date indicative donnée pourra annuler tout ou partie de sa commande sept (7) jours après mise en demeure restée infructueuse. Le délai indiqué est en outre de plein droit suspendu par tout évènement indépendant de la volonté du Vendeur et ayant pour conséquence de retarder la livraison.

En toute hypothèse, la livraison dans le délai annoncé ne peut intervenir que si l'Acheteur est à jour de toutes ses obligations à l'égard du Vendeur.

Les transporteurs étant responsables, notamment, des avaries et pertes, en vertu de l'art. L.133-1 du Code de Commerce, il appartient aux destinataires, conformément à l'article L.133-3, de faire procéder dans les trois (3) jours aux constatations nécessaires directement auprès du transporteur. Aussi, l'Acheteur devra transmettre par écrit au Vendeur les réserves relatives aux Produits et les mentionner sur la lettre de voiture, et ce afin que les recours légaux puissent être exercer à l'encontre du transporteur.

Dans le cas où les produits sont enlevés par l'Acheteur sur l'un des sites du Vendeur ou de l'un de ses partenaires logistiques, le transport est à la charge de l'Acheteur, et il appartient à ce dernier dans tous les cas d'exercer son recours à l'encontre du transporteur choisi par ses soins en cas d'avaries ou pertes des Produits.

Article 3.5 : Déchargement / manutention

Lorsque le transport est effectué par le Vendeur, l'Acheteur doit s'assurer de posséder sur le lieu de livraison tous moyens nécessaires au déchargement des Produits.

En cas de livraison sur chantier ou de livraison à une entreprise désignée par l'Acheteur (couvreurs, couvreurs-zingueurs, maçons, installateur photovoltaïque, etc.), les Produits sont réputés livrés et réceptionnés à l'arrivée du camion sur le chantier ou sur le site de l'entreprise et avant le déchargement des Produits (indépendamment du fait qu'ils soient livrés en vrac ou sur palettes) qui s'effectue à la charge et sous la responsabilité de l'Acheteur. Toute livraison sur chantier impose à l'Acheteur de préciser l'adresse complète de livraison du chantier ainsi que les coordonnées du responsable de chantier qui réceptionnera les Produits.

L'Acheteur déclare avoir les moyens de déchargement adaptés et s'engage à décharger les Produits à ses frais et dans les plus courts délais à partir de l'arrivée des Produits.

Tout défaut de moyens de déchargement ou retard dans le déchargement sera imputable à l'Acheteur qui devra supporter les frais en résultant.

Les livraisons ne sont faites que sur les chantiers et sites des autres entreprises facilement accessibles ne comportant aucun risque en matière de sécurité ou de détérioration des véhicules. Les conséquences nées du non-respect de ces mesures seront à la charge de l'Acheteur.

Article 3.6 : Réception

Si l'Acheteur fait part au Vendeur de son impossibilité de réceptionner les Produits à la date ou au lieu de livraison mentionnés sur l'accusé de réception de commande, et ce après que ces derniers aient été pris en charge par le transporteur en vue de leur livraison, les éventuels frais supplémentaires en découlant seront facturés de plein droit à l'Acheteur, notamment les coûts de stockage si les Produits sont livrés à une date ultérieure ainsi que ceux générés par une modification de lieu de livraison.

Aussi, si l'Acheteur ne peut pas réceptionner sa commande à la date ou au lieu convenus, et qu'il en informe le Vendeur avant la prise en charge des Produits par un transporteur, l'Acheteur doit :

- soit choisir un lieu de livraison différent de celui convenu lors de la validation de sa commande,

- soit choisir de stocker ses Produit sur une plate-forme logistique sélectionnée par le Vendeur jusqu'à ce qu'il soit en mesure de les réceptionner. Dans ce cas, le transport jusqu'à la plate-forme reste à la charge du Vendeur. Les frais de stockage et de livraison seront quant à eux à la charge du de l'Acheteur (stockage, déstockage, assurance).

La facture des Produits sera éditée lors du départ des Produits depuis les entrepôts du Vendeur, celle relative aux frais de stockage et livraison lors du départ des Produits de la plateforme de stockage.

Il appartient à l'Acheteur, de réceptionner les produits et de notifier au transporteur tout produit manquant ou endommagé par le biais de réserves mentionnées sur la lettre de voiture. Les réserves émises doivent être précises et concerner les produits et non leur emballage.

Les produits livrés sont réputés acceptés par l'Acheteur en l'absence de réserves notifiées au transporteur par lettre recommandée avec accusé de réception ou AR24 dans les trois (3) jours ouvrés à compter de leur réception par l'Acheteur, ce dernier devant en informer expressément le Vendeur.

Toutes réclamations relatives à un vice apparent qui n'aurait pas été notifié dans le délai précité ne sera aucunement pris en compte par le Vendeur.

En cas de vice caché affectant les Produits dont l'Acheteur aurait connaissance après réception, l'Acheteur devra en informer le Vendeur par lettre recommandée avec accusé de réception dans un délai de sept (7) jours ouvrés. Ce délai commence à courir à compter de la date à laquelle le vice caché a été découvert, la preuve de ladite découverte étant à la charge de l'Acheteur. Durant ce délai, l'Acheteur s'engage à rendre accessible lesdits produits au Vendeur. Aucune réclamation relative à l'existence d'un vice caché affectant les Produits ne pourra être présentée à l'expiration de ce délai.

En cas de réclamation de l'Acheteur, le paiement des Produits concernés n'est pas suspendu et reste dû. Toute réclamation ouverte auprès du Vendeur qui donnerait lieu à une demande de précision ou d'éléments complémentaires formulée par celui-ci auprès de l'Acheteur, restée sans réponse au-delà d'un délai de 60 jours, entrainera l'extinction de ladite réclamation pour impossibilité d'établir les causes et responsabilité des Parties. Article 3.7 : Force majeure

Le Vendeur ne saurait être tenu responsable suite à un défaut ou retard de livraison dû à un cas de force majeure telle que définie par la jurisprudence.

Tout retard par rapport au délai indicatif de livraison et résultant d'un évènement de force majeure, ne pourra donner lieu à aucune réclamation ou indemnité financière.

Aussi, dans de telles circonstances, le Vendeur se réserve le droit d'annuler ou de modifier l'exécution de son obligation de livraison sans ouvrir droit pour l'Acheteur à une indemnité financière.

**IV - GARANTIES**

Article 4.1 : Définition

La garantie du Vendeur consiste à remplacer les Produits reconnus défectueux, c'est-à-dire impropre à l'utilisation, par le Vendeur, par des produits identiques ou similaires, selon la disponibilité, étant précisé que toute main d'œuvre et transport relative à ce remplacement reste à la charge de l'Acheteur. Le Vendeur se réserve le droit de fournir un autre type de produit au cas où le Vendeur aurait arrêté la commercialisation des Produits objet de la garantie.

Toute garantie est exclue pour les détériorations ou accidents provenant notamment :

- De négligences de l'Acheteur ;
- D'un défaut d'entretien, de manutention ou stockage ;
- D'une usure naturelle du Produit ;
- D'une utilisation anormale du Produit, c'est-à-dire non conforme à ses prescriptions ou aux règles de l'art ;
- D'un défaut du Produit constaté au regard de l'emploi spécifique auquel l'Acheteur le destinait sous réserve que ce dernier n'ait pas notifié le Vendeur de son intention ;
- D'un défaut provoqué par un autre composant auquel l'Acheteur l'aurait associé ;
- De l'intervention d'un tiers sur les Produits.

Le Vendeur ne sera aucunement tenu d'indemniser les dommages matériels et/ou indirects dont l'Acheteur ou tout tiers pourrait se prévaloir, quels qu'en soient la cause et le fondement de cette responsabilité.

L'ensemble des produits de négoce fournis avec les Produits sont garantis pour une période qui ne saurait être supérieure à celle donnée par le fournisseur du Produit en question. Les garanties applicables à ces Produits de négoce sont consultables auprès du Vendeur.

Les garanties des produits dont le Vendeur n'est pas le fabricant sont celles fournies par les fabricants desdits Produits, à l'exclusion de toute autre. Les conditions de mise en œuvre desdites garanties seront dès lors celles du fabricant, ces dernières étant transmises par le Vendeur.

Ces garanties sont valables sous réserve d'une installation et d'une utilisation conforme des Produits ainsi que du respect des recommandations du fabricant.

Le Vendeur n'octroie aucune garantie esthétique des Produits, le rendu des coloris sur photographies/dessins/pictogrammes ne constitue pas une obligation de résultat.

Concernant les produits photovoltaïques qui peuvent bénéficier d'une garantie de performance sur une durée donnée, la garantie consiste uniquement à remplacer les produits défectueux ou d'une performance inférieure à la performance garantie, étant entendu que toute main d'œuvre et transport relatif à ce remplacement reste à la charge de l'Acheteur, et que la garantie ne couvre pas les dommages matériels, immatériels et/ou indirects dont l'Acheteur ou tout tiers pourrait se prévaloir.

Article 4.2 : Exclusions et limites de garantie

L'Acheteur est pleinement responsable du choix des Produits au regard de l'utilisation souhaitée, et à ce titre, il ne saurait tenir le Vendeur responsable en cas d'inadéquation des Produits choisis.

Les réclamations doivent être effectuées conformément au délai de garantie applicable.

La garantie est, en tout état de cause, exclue :

- lorsque l'usage du Produit fait l'objet d'une adaptation ou d'un montage spécial des Produits, sauf si cette adaptation ou ce montage spécial a été expressément indiqué dans la commande et accepté expressément par le Vendeur, qui en a supervisé la mise en œuvre ;
- lorsque le Produit concerné par la garantie a été démonté, modifié ou réparé par un tiers ;
- lorsque le dommage résulte d'une usure du Produit provoquée par un manque d'entretien ou de graissage, maladresse, négligence, inexpérience ou usage du Produit non prévu ou accepté par le Vendeur. Dans le cas où la responsabilité du Vendeur serait établie, notamment à l'occasion d'une adaptation, d'un assemblage ou d'un montage spécial de Produits, celle-ci sera strictement limitée, au choix du Vendeur, à la réduction correspondant au prix H.T. ou au remplacement gratuit des pièces reconnues défectueuses par le Vendeur. Le coût du transport et de la main d'œuvre ainsi que tout autre poste de préjudice de l'Acheteur resteront à sa charge ;
- lorsque le Produit a été vendu dans le cadre d'une opération de déstockage ;
- si un problème apparait à la suite d'une mauvaise installation, au non-respect des consignes d'installation, des normes électriques et/ou des consignes d'entretien ;
- en cas d'évènement de force majeure tels que : surtension, inondation, foudre, incendie, tempêtes, grêle, ou tout autre évènement hors du contrôle de l'une quelconque des Parties ;
- en cas de casse.

Les garanties ne couvrent pas les frais de transport, ni les coûts liés à l'installation, l'enlèvement ou la réinstallation des Produits. Les réclamations relatives aux modules photovoltaïques ne seront pas recevables si le type et le numéro de série des modules sont modifiés, retirés ou rendus illisibles.

Le Vendeur ne peut être tenu pour responsable au-delà des garanties citées précédemment.

Pour bénéficier de la garantie dans les conditions définies par le Vendeur ou le fabricant le cas échéant, le Produit défectueux devra être accompagné d'une preuve d'achat. En cas de remplacement et d'indisponibilité à l'identique, le Produit de remplacement présentera des caractéristiques et fonctionnalités équivalentes au Produit remplacé.

**V - RESPONSABILITÉ**

Le Vendeur intervient soit en qualité de fabricant, soit de distributeur dans le cas où les Produits ne sont pas fabriqués par ses soins et en aucun cas il ne saurait :

- être tenu pour responsable de la définition des besoins de l'Acheteur tant en termes quantitatifs que qualitatifs. Toute information, conseil, préconisation, étude technique n'est faite qu'à titre indicatif et ne saurait engager la responsabilité du Vendeur. Le choix des Produits est réalisé sous l'entière responsabilité de l'Acheteur. Il lui appartient en conséquence de procéder, ou faire procéder par un tiers qualifié et spécialisé de son choix, préalablement à sa commande, à une analyse détaillée de ses besoins et de ses objectifs ;
- être tenu pour responsable de l'exactitude des caractéristiques de forme, de dimensions, de poids, des performances, des spécifications de fonctions et, plus généralement, de toutes caractéristiques techniques des Produits, illustrations, photographies, descriptions ou tous schémas d'installation indiqués dans les catalogues, prospectus, tarifs, imprimés publicitaires émanant du Vendeur. Ces informations ne sont données qu'à titre indicatif et peuvent être modifiées à tout moment et sans préavis ;

- être réputé responsable de la maîtrise d'œuvre du projet dans lequel les Produits fournis par ses soins sont destinés à s'insérer ;

- être tenu responsable de l'installation des Produits commandés ou en cas d'usage anormal ou de sinistre résultant du non-respect des normes, règles et/ou méthodes d'installation ou d'utilisation desdits Produits. L'Acheteur est tenu de prendre connaissance des notices des fabricants et de toute autre information jointe ou portée sur le Produit ou son emballage. L'installation des Produits est réalisée sous l'entière responsabilité de l'Acheteur. Si nécessaire, ce dernier se rapprochera de professionnels qualifiés afin de procéder à leur installation ;

- être tenu responsable de la préconisation du matériel commandé, seul l'Acheteur étant à même de déterminer l'adéquation du Produit à ses besoins.

Les études techniques (dimensionnement, analyse, rapport, etc.) demandées au Vendeur dans le cadre d'une relation commerciale sont réalisées à partir des données fournies par l'Acheteur et n'ont qu'une valeur indicative. Le Vendeur se dégage de toute responsabilité relative aux désordres de fonctionnement, à la tenue mécanique et à la compatibilité de l'ensemble des systèmes, en lien avec l'installation des panneaux photovoltaïques.

En cas d'engagement de la responsabilité du Vendeur, cette dernière sera limitée au montant du Produit concerné. Le Vendeur ne sera en aucun cas tenu responsable des dommages immatériels et/ou indirects, tels que perte de chiffre d'affaires, de clientèle ou d'image, d'exploitation, pénalités de retard, causés à l'Acheteur.

**VI - MISE EN ŒUVRE DES PRODUITS**

La mise en œuvre des Produits du Vendeur est sous la responsabilité du tiers en charge de leur pose, à qui appartient :

- Le choix du bon Produit pour son application ;
- La conformité de la pose aux règles de l'art et réglementations en vigueur ;
- La possession des documents techniques unifiés (DTU) ;
- La possession de la documentation en vigueur, transmise ou mise à sa disposition par le Vendeur notamment via le site internet du Vendeur.

A défaut, le Vendeur ne pourra être tenu responsable en cas d'erreur dans le choix du Produit, de non-conformité de la pose ou de défaut de possession de la documentation s'il n'en a pas fait la demande, ni de leurs conséquences.

En particulier, le Vendeur ne garantit pas la mise en œuvre de produits en plomb avec des produits isolants ou autres composants dérivés en fibre ou laine de bois.

Par ailleurs, en cas de doute sur la conformité des produits, il appartient à l'Acheteur de ne pas procéder à la mise en œuvre des produits, ou de préconiser au tiers installateur de ne pas procéder à la mise en œuvre des produits,

Dans un tel cas, le Vendeur confirmera, ou non, la conformité des Produits en cas de doute soulevé par l'Acheteur ou l'un quelconque de ses clients installateurs.

Concernant les produits photovoltaïques, le professionnel installateur est seul responsable de la bonne mise en œuvre et mise en service de l'installation.

**VII - FACTURATION - PAIEMENT - PENALITES**

Article 7.1 : Modalités

Sauf conditions particulières, les factures sont payables à 30 jours fin de mois date d'émission de la facture. Le paiement, au sens des présentes CGV, correspond à l'encaissement effectif des sommes dues.

Le minimum de facturation est fixé à cinquante (50) Euros HT.

Toute compensation de paiement doit faire l'objet d'un accord préalable, exprés et écrit du Vendeur.

Pour toute commande de produits spécifiques, tels que le pliage à façon, l'achat de matière première pour la fabrication de produits à demande, de produits hors catalogue (les exemples précités ne pouvant s'entendre comme constituant une liste exhaustive), le règlement d'un acompte ou d'un paiement à l'avance à la commande sera demandé à l'Acheteur. Cet acompte sera déterminé par le Vendeur au regard du montant de la commande, étant entendu qu'en deçà de 20 000 Euros de commande, le pourcentage de l'acompte ne pourra être inférieur à 30%, et au-delà de 20 000 Euros de commande, il sera variable entre 15% et 30% en fonction du produit concerné, à la libre appréciation du Vendeur. Tout produit commandé mais non retiré dans un délai de trente jours à compter de la date de mise à disposition fera l'objet d'une facturation intégrale.

En cas de retard de paiement, d'effets impayés à l'échéance ou d'échéance reportée sans accord préalable et exprés du Vendeur, toutes les sommes dues par l'Acheteur deviendront immédiatement exigibles. Tout paiement qui est fait au Vendeur s'impute sur les sommes dues quelle que soit la cause, en commençant par celles dont l'exigibilité est la plus ancienne.

En cas de changement dans la situation juridique de l'Acheteur susceptible d'affecter sa capacité à honorer ses engagements, le Vendeur se réserve le droit, même après exécution partielle d'une commande, d'exiger des garanties ou de résilier les commandes en cours.

Tout éventuel litige intervenant sur une livraison ne peut justifier un défaut de paiement de l'Acheteur.

Aucun escompte pour paiement anticipé ne sera consenti.

Article 7.2 : Paiement tardif

Toute somme non réglée à l'échéance sera productive d'intérêt à un taux égal au taux d'intérêt appliqué par la BCE à son opération de refinancement la plus récente à la date d'échéance du délai de paiement applicable, majoré de 10 points de pourcentage.

Les intérêts commenceront à courir à compter du jour suivant la date de règlement figurant sur la facture et continueront à courir jusqu'au jour du parfait paiement de la totalité des sommes dues au créancier.

En cas de retard de paiement, une indemnité forfaitaire pour frais de recouvrement de 40 € s'ajoutera aux pénalités de retard dues au Vendeur. Ces pénalités de retard et frais de recouvrement sont exigibles de plein droit. Si les frais de recouvrement réellement engagés sont supérieurs à ce montant forfaitaire, une indemnisation complémentaire sur justification pourra être demandée à l'Acheteur, conformément à l'article

L.441-6 du Code de commerce.

**VIII - REPRISE DE MARCHANDISES**

Aucun Produit ne pourra être retourné sans l'accord préalable du Vendeur.

Tous les frais relatifs au non-respect des conditions de retour du Vendeur seront facturés à l'Acheteur. Le retour de Produits non-défectueux ne pourra être réalisé qu'après accord écrit préalable du Vendeur accompagné des références du bon de livraison et de la facture concernée, et dans un délai de trente (30) jours suivant la livraison.

En cas d'acceptation, tout Produit doit être retourné dans son emballage d'origine et voyage aux frais et risques de l'Acheteur.

En cas d'acceptation, il sera tenu compte d'une moins-value sur le prix facturé comprise entre 30% et 50% en fonction du délai de retour du Produit en question.

Les frais de retour sont à la charge de l'Acheteur sauf en cas de vice apparent constaté par le Vendeur, auquel cas ils seront à la charge de ce dernier.

Les Produits devront être retournés sur le site d'expédition ou d'enlèvement. Tout retour sur un site autre ne sera pas pris en considération ou entrainera une facturation de frais occasionnés

**IX - STOCKS**

Lorsque le Vendeur a constitué des stocks de Produits (composants, matières premières, accessoires...) spécifiques à l'Acheteur, à la demande de l'Acheteur ou encore justifié par les besoins de ce dernier, lesdits stocks lui seront entièrement facturés en cas de cessation de la relation commerciale avec l'Acheteur.

**X - CLAUSE DE RESERVE DE PROPRIETE**

Par application de l'article L.624-16 du Code de commerce, les Produits vendus resteront la propriété du Vendeur jusqu'au paiement intégral du prix en principal et accessoire. L'Acheteur veillera à ce que l'identification des Produits soit toujours possible.

Les dispositions ci-dessus ne font pas obstacle dès la livraison des Produits, au transfert à l'Acheteur des risques de perte ou de détérioration des Produits soumis à réserve de propriété ainsi que des dommages qu'ils pourraient occasionner.

En cas de saisie-arrêt ou de toute autre intervention d'un tiers sur les Produits, l'Acheteur devra impérativement et sans délai en informer le Vendeur afin de lui permettre de s'y opposer et de préserver ses droits.

L'Acheteur s'interdit en outre de donner en gage ou de céder à titre de garantie la propriété des Produits.



EDILIANS est la référence des toitures en terre cuite en France avec 9 appellations de terroirs.

Nous mettons en œuvre notre exigence et nos 2 siècles de savoir-faire sur la toiture pour proposer des solutions de solaire photovoltaïque et de rénovation énergétique innovantes.

Sur chaque toit, nous sommes au rendez-vous de l'excellence, de l'élégance et de la performance. Pour être ensemble au rendez-vous de l'évidence.

## EDILIANS

### SIÈGE SOCIAL

65, Chemin du Moulin Carron  
BP 40021  
F 69571 DARDILLY Cedex  
Tél. : +33 (0)4 72 52 02 72



# EDILIANS

Façonnons un avenir durable

Une marque  
**EDILIANS GROUP**