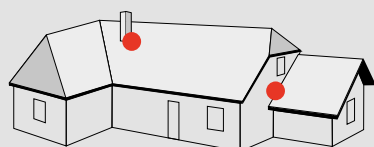


BANDES D'ÉTANCHÉITÉ

ALTKA®

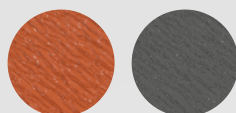
L'ALTKA® est une bande d'étanchéité souple, solide et durable avec une adhérence exceptionnelle permettant les raccords des points singuliers du toit.



- Mise en œuvre universelle entre tous types de tuiles et des points singuliers du toit.
- Résistance mécanique et durabilité du produit renforcée grâce à son revêtement en aluminium.
- Taux de marouflage de 60 % facilitant la pose.
- Adhérence exceptionnelle permettant une accroche sur toutes les surfaces y compris celles humides ou grasses.
- Produit prêt à l'emploi ne nécessitant pas d'outillage particulier.
- ALTKA® est disponible en 2 largeurs (300 et 450 mm) et 2 coloris (Rouge et Ardoise).
- Fonctions du produit garanties 10 ans.

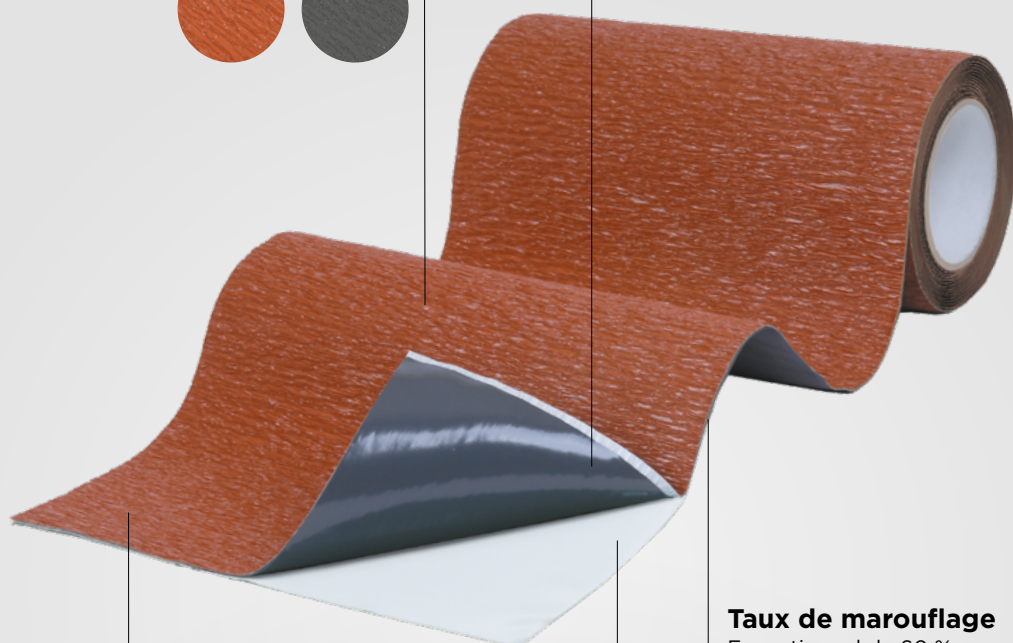
Revêtement aluminium crêpé

Disponible en 2 largeurs (300 et 450 mm) et 2 coloris (Rouge et Ardoise)



Adhérence

Butyle de haute qualité sur toute la sous-face



Taux de marouflage

Exceptionnel de 60 % pour permettre une adaptation à tous les types de tuiles



Mise en œuvre

Facilitée grâce à 2 bandes polypropylène retirables

Résistant et durable

Grâce à son revêtement en aluminium

Mise en œuvre et pose Cas spécifique raccord mur latéral



1- Après avoir positionné la tuile au plus près du mur, placer la bande ALTKA® de manière à conserver 9 cm par rapport au point le plus haut de la tuile tout en assurant un recouvrement de la garniture jusqu'au-delà du relief* de la tuile entière. *exclusion DTU 40.211



2- La bande ALTKA® est marouflée sur la tuile de manière à avoir une étanchéité optimale. La pose entre deux bandes s'effectue dans le sens de l'écoulement des eaux pluviales et avec un recouvrement d'au moins 5 cm.



3- Afin d'assurer une finition et une étanchéité parfaite, une bande de solin joint mastic est positionnée sur l'ALTKA® de manière à la recouvrir de 3 cm. Percer la bande aux endroits souhaités pour la fixation.



4- Utiliser des chevilles à frapper, adaptées au support et assurant une fixation étanche. Mettre en place un joint mastic dans le pli résistant aux UV.

Références

Désignation	Largeur	Longueur	Réf.	Code article	
				Coloris	
				Rouge	Ardoise
ALKTA 300	300 mm	5 ml	ALKTA-300	090163	090164
ALKTA 450	450 mm	5 ml	ALKTA-450	090165	090166

Conditionnement

Produit	Unité	Carton	Palette	Unité de vente
ALKTA 300	5 ml	25 ml	600 ml	carton
ALKTA 450	5 ml	10 ml	400 ml	carton



Rouge

Ardoise

SERVICES EDILIANS à vos côtés tout au long du projet



Bureau d'études

Des experts réalisent vos projets les plus complexes et répondent à toutes vos questions.



Hotline

Une équipe d'experts répond à toutes vos questions techniques : hot.line@edilians.com

0 810 148 223 Service 0,06 € / min
+ prix appel

EDILIANS

Siège social
65 Chemin du Moulin Carron
BP 40021
F 69571 DARDILLY Cedex
Tél. : +33 (0)4 72 52 02 72

