

# AERO DREN

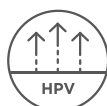
ÉCRAN SOUPLE DE SOUS-TOITURE AVEC DOUBLE BANDE ADHÉSIVE POUR TOITURES MÉTALLIQUES



Étanchéité



Isolation  
phonique



Haute perméabilité  
à la vapeur d'eau



Étanchéité  
au vent

ÉTANCHÉITÉ À L'AIR

COMPLEXE SOUPLE DE 4 COUCHES COMPOSÉ :

**Couche supérieure :**

Natte en polypropylène de 8 mm

**Couche intermédiaire 1 :**

Membrane polypropylène

**Couche intermédiaire 2 :**

Membrane microporeuse

**Couche inférieure :**

Membrane polypropylène

Bonne résistance mécanique



**Version avec double  
bande adhésive**

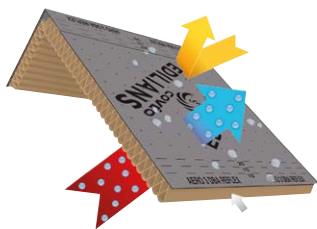
AERO DREN DBA simplifie  
la mise en œuvre et assure  
une étanchéité parfaite à l'air  
entre les jonctions des lés



**EDILIANS**

Façonnons un avenir durable

## À SAVOIR SUR L'AERO DREN !



- Écran de sous-toiture respirant produit par **thermo calandrage** de trois couches externes non tissées et d'une **nappe en polypropylène de 8 mm**.
- Convient pour une application sur supports continus.
- Compatible avec les **toitures de type métallique** (zinc, cuivre et acier).
- Atténuation des bruits d'impacts de la pluie et de la grêle de l'ordre de **6 dB**.
- Masse surfacique de **500 g/m²**.
- Résistance à des températures extrêmes de **-40°C à +80°C**.
- **Étanchéité au vent irréprochable**, grâce à la double bande adhésive qui assure une parfaite jonction entre les lés et simplifie la mise en oeuvre.
- Conforme au **DTU 40.29**.
- Fonctions du produit **garanties 10 ans**.



**MEILLEURE ISOLATION  
ACOUSTIQUE**  
pour les toitures métalliques

### POSE DU LARMIER OBLIGATOIRE (DTU 40.29)

Permet de renforcer l'étanchéité à l'air en sous-toiture et de renvoyer les condensats à l'égout.



## CARACTÉRISTIQUES TECHNIQUES

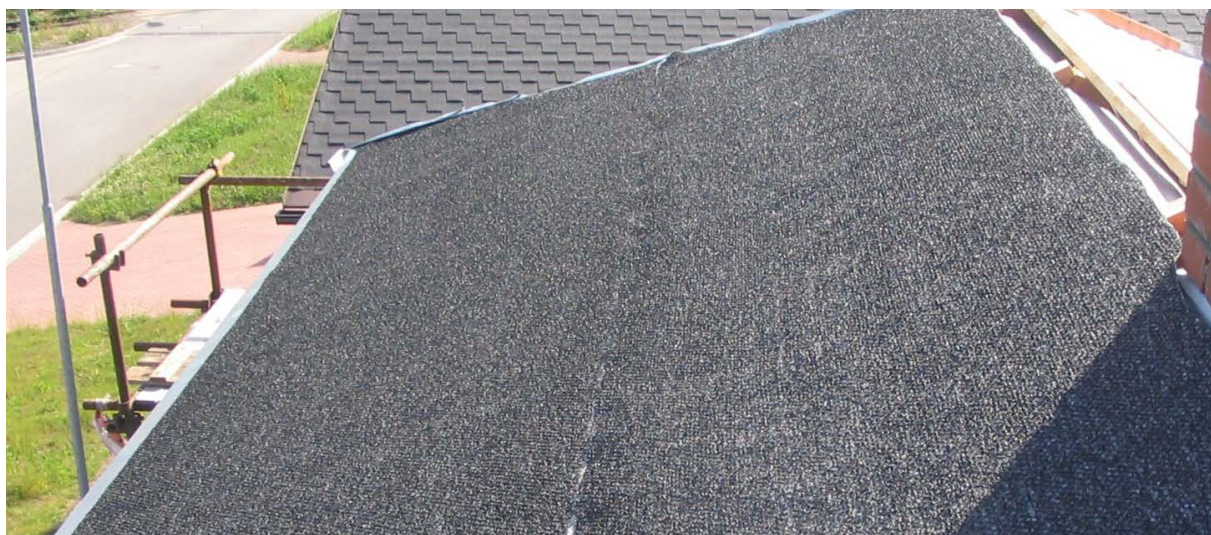
Caractéristiques essentielles	Performance				Spécifications techniques harmonisées
	Unités	Valeurs nominales	Tolérance		
Réaction au feu	[classe]	E	-	-	EN 13859-1:2010
Résistance à la pénétration de l'eau	[classe]	W1	-	-	
Résistance à la pénétration de l'eau après vieillissement	[classe]	W1	-	-	
Caractéristique de perméance (Sd)	[m]	0,02	-0,01	+0,02	
Force de tension maximum Longitudinale / Transversale	[N/50mm]	310 / 215	-40 / -30	+40 / +30	
Force de tens. Max après vieillissement artificiel L / T	[N/50mm]	280 / 190	-55 / -35	+40 / +40	
Allongement Longitudinale / Transversale	[%]	45 / 70	-15 / -15	+15 / +15	
Allongement après vieillissement artificiel L / T	[%]	35 / 65	-15 / -30	+40 / +40	
Résistance à la déchirure Longitudinale / Transversale	[N]	170 / 190	-30 / -35	+80 / +75	
Flexibilité à basse température	[°C]	-30	-	-	
Résistance thermique	[°C]	-40 / +80	-	-	



DOP disponible sur  
[www.edilians.com](http://www.edilians.com)

## MISE EN OEUVRE

- ① Installation sur support continu : dérouler en pose tendue, parallèlement à l'égout, en démarrant par la partie basse du toit. La pose s'effectue en lés successifs de l'égout vers le faîtage. Pour la réalisation des abouts de lés, découper la structure alvéolaire sur une largeur de 10 cm.
- ② La fixation provisoire de l'écran peut être réalisée à l'aide de vis ou clous permettant d'assurer l'étanchéité du système à l'eau et à l'air.
- ③ La fixation provisoire de l'écran peut être réalisée à l'aide de vis ou clous permettant d'assurer l'étanchéité du système à l'eau et à l'air.
- ④ L'écran de sous-toiture est maintenu définitivement par le système de fixation de la couverture métallique (zinc, cuivre...) conformément au DTA ou au cahier des charges en vigueur.
- ⑤ Afin d'assurer une bonne ventilation du support, il convient d'interrompre le platelage pour ménager une ouverture de 5cm de part et d'autre de la ligne de faîtage. L'écran est relevé grâce à sa fixation sur un tasseau de faîtage mis en place sur le support continu.
- ⑥ Les points singuliers seront réalisés conformément au DTA, au DTU 40.29 ou au cahier des charges en vigueur.



### **PRÉCONISATION DE MISE EN OEUVRE :**

*L'écran de sous-toiture AERO DREN ne constitue pas une mise hors d'eau provisoire de la toiture et ne peut donc pas servir de « bâchage » en phase chantier. L'altitude doit être inférieure à 900 m. La couverture doit être installée 8 jours au plus tard après la mise en œuvre de l'écran de sous-toiture.*

## RÉFÉRENCES, CODES ET CONDITIONNEMENT ARTICLES

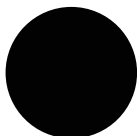
Référence	Code article unitaire	Largeur (m)	Longueur (m)	Poids par rouleau (kg)	Surface par rouleau (m <sup>2</sup> )	Conditionnement
						4 rouleaux par palette (m <sup>2</sup> )
AERO DREN	079228	1,5	25	18,75	37,5	150

Conditionnement de 24 rouleaux par palette pour répondre aux demandes de stocks limités. Possibilité de faire des panachages de produits de la gamme ÉTANCHÉITÉ À L'AIR d'EDILIANS à la commande.

## COLORIS



Gris



Noir

## PRODUITS COMPLÉMENTAIRES - GAMME ADHÉSIFS ADHEO

Pour renforcer l'étanchéité à l'air, notre gamme d'adhésifs permet de réaliser le traitement des points singuliers et les jonctions verticales et horizontales des lés.



ADHEO UNIVERSEL



EDILIANS est membre du SECODEB, Syndicat des Éléments Complémentaires de l'Enveloppe du Bâtiment

## SERVICES EDILIANS À vos côtés tout au long du projet



### Bureau d'études

Des experts réalisent vos projets les plus complexes et répondent à toutes vos questions.



### Service échantillons

VOUS HÉSITEZ ENTRE DEUX RÉFÉRENCES ?  
Contactez votre interlocuteur privilégié et faites vous livrer gratuitement en 72h\*.

\*pour une livraison en France métropolitaine



### Hotline

Une équipe d'experts répond à toutes vos questions techniques :  
[hot.line@edilians.com](mailto:hot.line@edilians.com)

**0 810 148 223**

Service 0,06 € / min  
+ prix appel

## EDILIANS

Siège social  
65 Chemin du Moulin Carron  
BP 40021  
F 69571 DARDILLY Cedex  
Tél. : +33 (0)4 72 52 02 72

